

සිල්ලර වෙළඳපොළ මිල හැසිරීම් රටාව

සාරාංශය

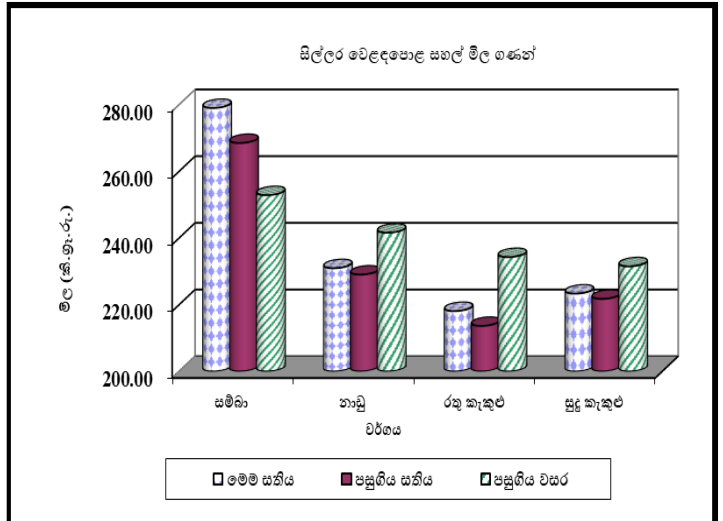
වි /සහල්



සියලුම සහල් වර්ගවල සිල්ලර මිල ගණන් ඉහළ ගොස් ඇති අතර උපරිම මිල ඉහළයාම කිලෝවකට රු.11.00 ක් ලෙස සමබා පළමු ශ්‍රේණිය සඳහා වාර්තා විය. පසුගිය වසරේ සමාන කාල පරිච්ඡේදයට සාපේක්ෂව උපරිම මිල ඉහළ යාම 32% ක් ලෙස ආනයනික සමබා සඳහා වාර්තා විය.

බොහොමයක් ප්‍රධාන නිෂ්පාදන ප්‍රදේශවල සියලුම වි වර්ග සඳහා ගොවියාට ලැබුණු මිල ගණන් ඉහළ ගොස් තිබුණි. උපරිම මිල ඉහළ යාම කෙටි වි (සමබා) සඳහා කිලෝවකට රු.10.00 ක් ලෙස දෙහිඅත්තකණ්ඩිය ප්‍රදේශයෙන් වාර්තා විය. රතු කැකුළු වි මිල කිලෝවකට රු.6.00 ක් ඉහළ යාමක් මාතර ප්‍රදේශයෙන් සටහන් විය.

(පිටු අංක 01)

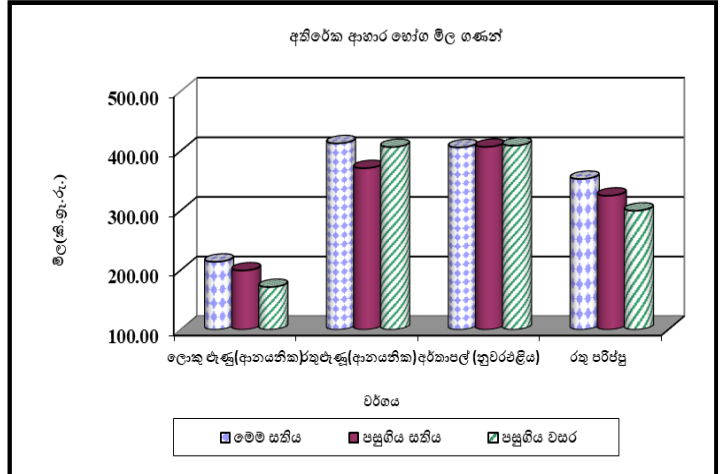


අතිරේක ආහාර හෝග



ගෝලීය අර්බුද හේතුවෙන් ආනයන වියදම් ඉහළයාම නිසා ආනයනික රතු එෆ්ෂු සහ ආනයනික ලොකු එෆ්ෂු කිලෝවක සිල්ලර මිල පිළවෙලින් රු.42.00 කින් සහ රු.15.00 කින් ඉහළ යාමක් සටහන් විය. සියළුම මාෂ හෝග වල මිල ගණන් ඉහළ යාමක් නිරීක්ෂණය විය. උපරිම මිල ඉහළ යාම කිලෝවකට රු.28.00 ක් ලෙස පරිප්පු සඳහා සටහන් විය.

(පිටු අංක 01-03)

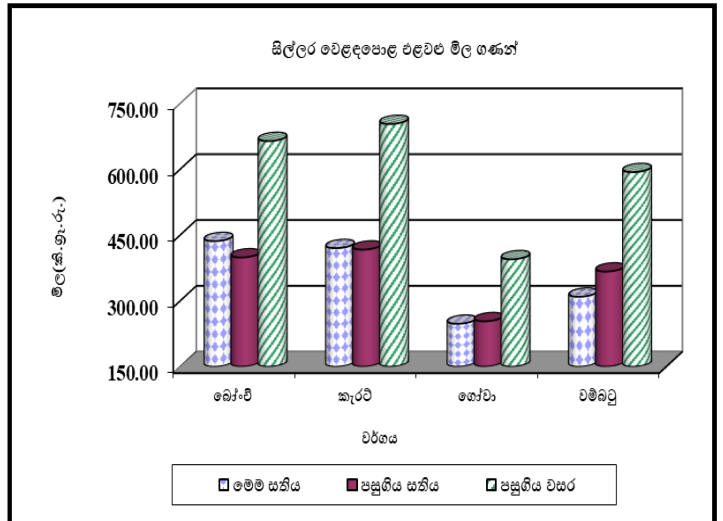


එළවළු



බොහොමයක් එළවළු වර්ගවල මිල ඉහළ ගොස් ඇත. උඩරට එළවළු වර්ග අතරින්, උපරිම මිල ඉහළ යාම කිලෝවකට රු.37.00 ක් ලෙස බෝංචි සඳහා සටහන් විය. පහතරට එළවළු වර්ග අතරින් උපරිම මිල ඉහළයාම කිලෝවකට රු.34.00 ක් ලෙස පතෝල සහ වැටකොළ සඳහා වාර්තා විය.

(පිටු අංක 03-04)



බිත්තර



දුඹුරු බිත්තරයක මිල රු.3.00 කින් ඉහළ ගොස් ඇති අතර මිල පරාසය බිත්තරයකට රු.41.00-46.00 ත් අතර සටහන් විය. සුදු බිත්තරයක මිල රු.2.00 කින් ඉහළ ගොස් ඇති අතර මිල පරාසය බිත්තරයකට රු.40.00-44.00 අතර විය.

පසුගිය වසරේ සමාන කාල පරිච්ඡේදයට සාපේක්ෂව දුඹුරු සහ සුදු බිත්තර දෙවර්ගයේම මිල 30% කින් ඉහළ ගොස් ඇත.

(පිටු අංක 07)

සහල්

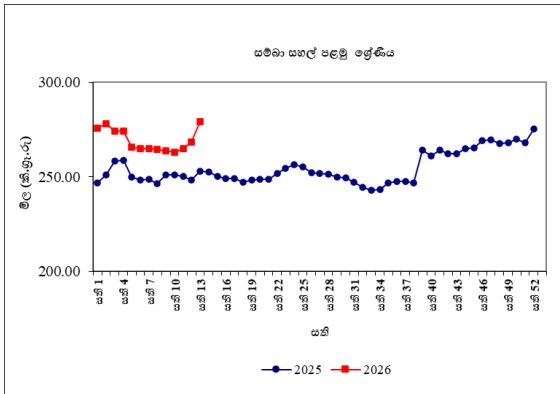
තොග වෙළඳපොළ

සුදු කැකුළු මිල 5% කින් ඉහළ ගොස් තිබූ අතර මිල පරාසය කිලෝවකට රු.205.00-210.00 ක් විය. අනෙකුත් සහල් වර්ග වල මිල අතර සැලකිය යුතු ඉහළ යාමක් වාර්තා නොවීය.

පසුගිය වසරේ සමාන කාල පරිච්ඡේදය සමඟ සැසඳීමේ දී, උපරිම මිල ඉහළ යාම 24% ක් ලෙස කිරි සම්බා සඳහා වාර්තා වූ අතර උපරිම මිල පහළ යාම 10% ක් ලෙස රතු කැකුළු සහල් සඳහා වාර්තා විය.

සිල්ලර වෙළඳපොළ

සියලුම සහල් වර්ගවල සිල්ලර මිල ගණන් ඉහළ ගොස් ඇත. උපරිම මිල ඉහළ යාම කිලෝවකට රු.11.00 ක් ලෙස සම්බා දෙවන ශ්‍රේණිය සහල් සඳහා වාර්තා විය.



පසුගිය වසරේ සමාන කාල පරිච්ඡේදය සමඟ සැසඳීමේ දී, උපරිම මිල ඉහළ යාම 32% ක් ලෙස ආනයනික සම්බා සඳහා වාර්තා වූ අතර උපරිම මිල පහළ යාම 7% ක් ලෙස රතු කැකුළු සඳහා වාර්තා විය.

වී

ගොවියාට ලැබුණු මිල

ප්‍රධාන වී වර්ග සඳහා වූ සාමාන්‍ය ගොවිපොළ මිල ගණන්හි සුළු ඉහළ යාමක් ප්‍රධාන නිෂ්පාදන ප්‍රදේශ කිහිපයකින් වාර්තා විය. ඒ අනුව, කෙටි වී (සම්බා) කිලෝවක මිල පරාසය රු.125.00-140.00 ලෙස වාර්තා වූ අතර කිලෝවකට රු.10.00 ක පමණ මිල ඉහළයාම දෙහිඅත්තකණ්ඩිය ප්‍රදේශයෙන් වාර්තා විය. ප්‍රධාන නිෂ්පාදන ප්‍රදේශවල කිරි සම්බා වී සඳහා කිලෝවකට රු.158.00-175.00 දක්වා මිල පරාසයක් නිරීක්ෂණය විය. සුදු දිග වී කිලෝවක මිල පරාසය රු.97.00-120.00 ක් ලෙස සටහන් වූ අතර කිලෝවකට රු.6.00 ක පමණ මිල ඉහළ යාමක් දෙහිඅත්තකණ්ඩිය ප්‍රදේශයෙන් වාර්තා විය. තවද, රතු දිග වී කිලෝවක මිල පරාසය රු.95.00-110.00 ලෙස වාර්තා වූ අතර කිලෝවකට රු.6.00 ක පමණ මිල ඉහළ යාමක් මාතර ප්‍රදේශයෙන් වාර්තා විය.

පසුගිය වසරේ සමාන කාල පරිච්ඡේදය සමඟ සැසඳීමේ දී, ප්‍රධාන නිෂ්පාදන ප්‍රදේශවල කෙටි වී කිලෝවක සාමාන්‍ය මිලෙහි සුළු ඉහළ යාමක් වාර්තා විය. තවද, කිරි සම්බා වී කිලෝවක සාමාන්‍ය මිලෙහි සැලකිය යුතු ඉහළ යාමක් නිරීක්ෂණය විය. කෙසේ නමුත් ප්‍රධාන නිෂ්පාදන ප්‍රදේශවල සුදු දිග වී සහ රතු දිග වී කිලෝවක සාමාන්‍ය මිලෙහි පහළ යාමක් වාර්තා විය.

වියළි මිරිස්

තොග වෙළඳපොළ

තොග සැපයුම පහළ යාම හේතුවෙන් ආනයනික වියළි මිරිස් මිල 7% කින් ඉහළ ගොස් තිබූ අතර මිල පරාසය කිලෝවකට රු.950.00-1000.00 ක් විය.

පසුගිය වසරේ සමාන කාල පරිච්ඡේදය සමඟ සැසඳීමේ දී, ආනයනික වියළි මිරිස් මිල 63% කින් ඉහළ ගොස් තිබුණි.

සිල්ලර වෙළඳපොළ

තොග සැපයුම පහළ යාම හේතුවෙන් ආනයනික වියළි මිරිස් කිලෝවක සිල්ලර මිල රු.93.00 කින් ඉහළ ගොස් ඇති අතර මිල පරාසය කිලෝවකට රු.1100.00-1400.00 අතර විය.

පසුගිය වසරේ සමාන කාල පරිච්ඡේදය සමඟ සැසඳීමේ දී, ආනයනික වියළි මිරිස් කිලෝවක සිල්ලර මිල 47% කින් ඉහළ ගොස් තිබුණි.

එෂු

තොග වෙළඳපොළ

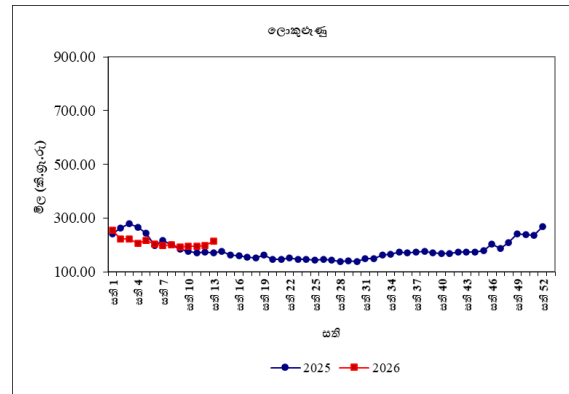
සිනන් සහ ආනයනික රතු එෂු මිල පිළිවෙලින් 6% කින් සහ 2% කින් ඉහළ ගොස් තිබූ අතර මිල පරාසය කිලෝවකට රු.150.00-230.00 ක් සහ රු.220.00-250.00 ක් විය. ආනයනික ලොකු එෂු මිල 2% කින් ඉහළ ගොස් තිබූ අතර මිල පරාසය කිලෝවකට රු.145.00-160.00 ක් විය.

පසුගිය වසරේ සමාන කාල පරිච්ඡේදය සමඟ සැසඳීමේ දී, සිනන් රතු එෂු සහ ආනයනික ලොකු එෂු මිල පිළිවෙලින් 30% කින් සහ 39% කින් ඉහළ ගොස් තිබූ අතර ආනයනික රතු එෂු 11% කින් පහළ ගොස් තිබුණි.

සිල්ලර වෙළඳපොළ

ආනයනික රතු එෂු සහ ආනයනික ලොකු එෂු කිලෝවක සිල්ලර මිල පිළිවෙලින්

රු.42.00 කින් සහ රු.15.00 කින් ඉහළ ගොස් තිබුණි.



පසුගිය වසරේ සමාන කාල පරිච්ඡේදය හා සැසඳීමේ දී, උපරිම මිල ඉහළ යාම 25% ක් ලෙස ආනයනික ලොකු එෂු සඳහා වාර්තා විය.

අර්තාපල්

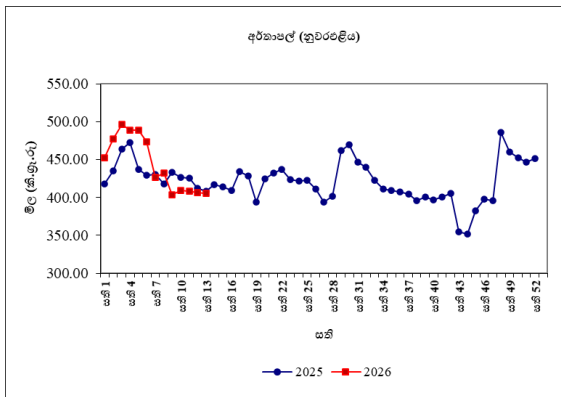
තොග වෙළඳපොළ

තොග සැපයුම ඉහළ යාම හේතුවෙන් වැලිමඩ, නුවරඑළිය සහ ආනයනික අර්තාපල් මිල 2%-11% අතර පරාසයකින් පහළ ගොස් තිබූ අතර මිල පරාසයන් පිළිවෙලින් කිලෝවකට රු.250.00-260.00 ක්, රු.280.00-310.00 ක් සහ රු.125.00-190.00 ක් විය.

පසුගිය වසරේ සමාන කාල පරිච්ඡේදය සමඟ සැසඳීමේ දී, වැලිමඩ සහ නුවරඑළිය අර්තාපල් මිල පිළිවෙලින් 10% කින් සහ 16% කින් ඉහළ ගොස් තිබූ අතර ආනයනික අර්තාපල් මිල 7% කින් පහළ ගොස් තිබුණි.

සිල්ලර වෙළඳපොළ

සියලුම අර්තාපල් වර්ගවල සිල්ලර මිල ගණන් පහළ ගොස් ඇත. උපරිම මිල පහළයාම කිලෝවකට රු.2.00 ක් ලෙස ආනයනික අර්තාපල් සඳහා වාර්තා විය.



පසුගිය වසරේ සමාන කාල පරිච්ඡේදය සමඟ සැසඳීමේ දී, උපරිම මිල ඉහළ යාම 3% ක් ලෙස වැලිමඩ අර්තාපල් සඳහා ද උපරිම මිල පහළ යාම 3% ක් ලෙස ආනයනික අර්තාපල් සඳහා ද වාර්තා විය.

මාෂ හෝග

තොග වෙළඳපොළ

පරිප්පු මිල 3% කින් ඉහළ ගොස් තිබූ අතර මිල පරාසය කිලෝවකට රු.300.00-330.00 ක් විය. අනෙකුත් සියලුම මාෂ හෝග වර්ගයන්හි මිලද සුළු වශයෙන් ඉහළ ගොස් තිබුණි.

පසුගිය වසරේ සමාන කාල පරිච්ඡේදය සමඟ සැසඳීමේ දී, උපරිම මිල ඉහළ යාම 48% ක් ලෙස රතු කවිසි සඳහා වාර්තා විය.

සිල්ලර වෙළඳපොළ

සියලුම මාෂ හෝග වර්ගවල සිල්ලර මිල ගණන් ඉහළ ගොස් ඇත. උපරිම මිල ඉහළ යාම කිලෝවකට රු.28.00 ක් ලෙස රතු පරිප්පු සඳහා වාර්තා වූ අතර මිල පරාසය කිලෝවකට රු.340.00-370.00 ක් විය.

පසුගිය වසරේ සමාන කාල පරිච්ඡේදය සමඟ සැසඳීමේදී උපරිම මිල ඉහළ යාම 26% ක් ලෙස රතු කවිසි සඳහා වාර්තා විය.

එළවළු

තොග වෙළඳපොළ

නිෂ්පාදන ප්‍රදේශ බොහොමයකින් සැපයුම සීමා වීම හේතුවෙන් බොහොමයක් උඩරට සහ පහතරට එළවළු වර්ගයන්හි මිල ගණන් ඉහළ යාමක් වාර්තා විය.

උඩරට එළවළු වර්ග සලකා බැලීමේදී, උපරිම මිල ඉහළ යාම 31% ක් ලෙස බීට් රූට් සඳහා වාර්තා වූයේ නුවරඑළිය සහ පුත්තලම ප්‍රදේශයෙන් සැපයුම පහළ යාම හේතුවෙනි. එමෙන්ම, බෝංචි මිල ද 12% ක් ලෙස ඉහළ ගොස් පැවතුනේ, බලංගොඩ සහ වැලිමඩ ප්‍රදේශ වලින් සැපයුම පහළ යාම හේතුවෙනි. මේ අතර, රාබු මිල ද 8% ක් ලෙස ඉහළ ගොස් තිබුණි. කෙසේ වෙතත්, නුවරඑළිය, දඹුල්ල සහ සූරියවැව යන ප්‍රදේශවලින් සැපයුම ඉහළ යාම නිසා නෝකෝල්, ගෝවා සහ තක්කාලි මිල 6% ක් ලෙස පහළ ගොස් ඇත.

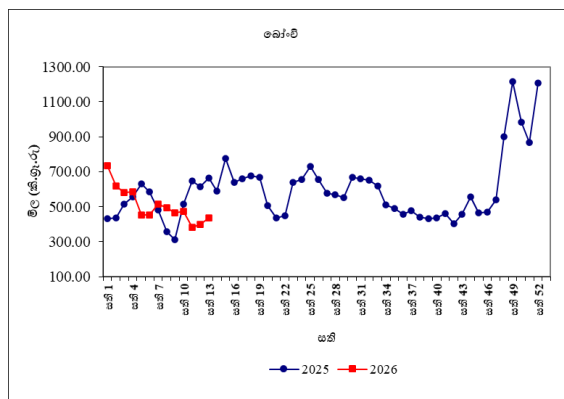
පහතරට එළවළු වර්ග අතරින් උපරිම මිල ඉහළ යාම වූ 68% මැකරල් සඳහා වාර්තා වූයේ පුත්තලම, බලංගොඩ සහ හම්බන්තොට යන නිෂ්පාදන ප්‍රදේශ වලින් සැපයුම පහළ යාම හේතුවෙනි. බණ්ඩක්කා සහ පතෝල මිල ද පිළිවෙලින් 61% සහ 63% ක් ලෙස ඉහළ ගොස් තිබුණේ දඹුල්ල, මහනුවර, ඇඹිලිපිටිය සහ හම්බන්තොට යන නිෂ්පාදන ප්‍රදේශ වලින් සැපයුම පහළ යාම හේතුවෙනි. මේ අතර, වැටකොළ මිලද 44% ක් ලෙස ඉහළ යාමක් වාර්තා වූයේ මහනුවර, දඹුල්ල සහ යාපනය යන නිෂ්පාදන ප්‍රදේශ වලින් සැපයුම තව දුරටත් පහළ යාම හේතුවෙනි. පිපිඤ්ඤා සහ කරවිල මිල ගණන් පිළිවෙලින් 19% සහ 17% ලෙස

ඉහළ යාමක් වාර්තා විය. එසේ වුවත්, ඇඹිලිපිටිය, බලංගොඩ, වැලිමඩ, යාපනය සහ හඟුරන්කෙත නිෂ්පාදන ප්‍රදේශ වලින් සැපයුම ඉහළ යාම නිසා වම්බදු මිල 41% කින් පහළ යාමක් වාර්තා විය. යාපනය ප්‍රදේශයෙන් සැපයුම තවදුරටත් වර්ධනය වීම හේතුවෙන් වට්ටක්කා මිල 31% කින් පහළ ගොස් ඇත. අමු මිලිස් මිල 31% ක් ලෙස පහළ ගොස් තිබුණේ පුත්තලම, යාපනය සහ තලවකැලේ නිෂ්පාදන ප්‍රදේශ වලින් සැපයුම තවදුරටත් ඉහළ යාම හේතුවෙනි.

පසුගිය වසරේ සමාන කාල පරිච්ඡේදය සමඟ සැසඳීමේ දී, බොහොමයක් එළවළු වර්ගයන්හි මිල ගණන් පහළ ගොස් ඇති අතර 76% ක් වූ උපරිම මිල පහළ යාම මාලුමිරිස් සඳහා වාර්තා විය.

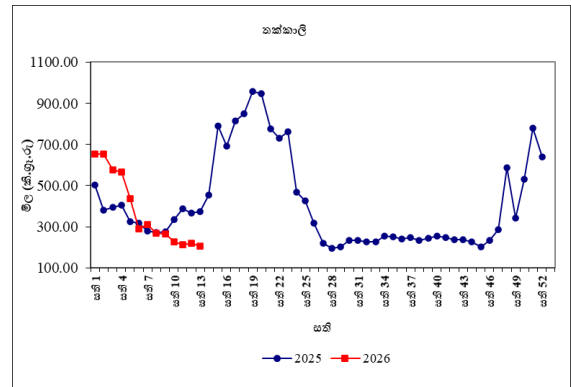
සිල්ලර වෙළඳපොළ

බොහොමයක් එළවළු වර්ගවල සිල්ලර මිල ගණන් ඉහළ ගොස් ඇත. උඩරට එළවළු වර්ග සැලකීමේ දී උපරිම මිල ඉහළ යාම කිලෝවකට රු.37.00 ක් ලෙස බෝංචි සඳහා වාර්තා විය. ලික්ස් මිල කිලෝවකට රු.7.00 කින් ඉහළ ගොස් ඇත.



පතරට එළවළු වර්ග සැලකීමේදී උපරිම මිල ඉහළ යාම කිලෝවකට රු.34.00 ක් ලෙස

පතෝල සහ වැටකොළ සඳහා වාර්තා විය. දෙහි කිලෝවක් රු.112.00 කින් ඉහළ ගොස් ඇත.



පසුගිය වසරේ සමාන කාල පරිච්ඡේදය සමඟ සැසඳීමේ දී, බොහොමයක් එළවළු වර්ගවල සිල්ලර මිල ගණන් පහළ ගොස් ඇති අතර උපරිම මිල පහළ යාම 54% ක් ලෙස මාලුමිරිස් සඳහා වාර්තා විය.

පොල්

තොග වෙළඳපොළ

ලොකු සහ කුඩා පොල් දෙවර්ගයේම මිල ගණන් සුළු වශයෙන් ඉහළ යාමක් වාර්තා විය. මිල පරාසයන් ලොකු පොල් ගෙඩියක් සඳහා රු.155.00-165.00 ලෙසද කුඩා පොල් ගෙඩියක් සඳහා රු.135.00-145.00 ලෙසද සටහන් විය.

පසුගිය වසරේ සමාන කාල පරිච්ඡේදය සමඟ සැසඳීමේ දී, ලොකු සහ කුඩා දෙවර්ගයේම මිල ගණන් පිළිවෙලින් 14% සහ 15%ක් ලෙස පහළ ගොස් ඇත.

සිල්ලර වෙළඳපොළ

පසුගිය සතියට සාපේක්ෂව ලොකු සහ කුඩා පොල් දෙවර්ගයේම මිල ආසන්න වශයෙන්

ගෙඩියකට රු.1.00 කින් ඉහළ ගොස් ඇත. මිල පරාසයන් ලොකු පොල් ගෙඩියක් සඳහා රු.170.00-190.00 ක් ලෙසද කුඩා පොල් ගෙඩියක් සඳහා රු.150.00-170.00 ක් ලෙසද වාර්තා විය.

පසුගිය වසරේ සමාන කාල පරිච්ඡේදය සමඟ සැසඳීමේ දී, ලොකු සහ කුඩා පොල් දෙවර්ගයේම මිල 11% කින් පහළ ගොස් ඇත.

පලතුරු

තොග වෙළඳපොළ

තොග සැපයුම පහළ යාම හේතුවෙන් බොහොමයක් පලතුරු වර්ගයන්හි මිල ගණන් ඉහළ ගොස් තිබුණි. උපරිම මිල ඉහළ යාම 13% ක් ලෙස තැඹිලි සඳහා වාර්තා විය. තවද, පහළ තොග සැපයුම හේතුවෙන් ඇඹුල් කෙසෙල් සහ විලාඬ අඹ සඳහා මිල ඉහළ යාම පිළිවෙලින් 12% ක් හා 10% ක් ලෙස වාර්තා විය. මේ අතර, තොග සැපයුම ඉහළ යාම හේතුවෙන් වැල් දොඩම් සඳහා මිල 22% කින් පහළ ගොස් තිබූ අතර සියලුම ප්‍රමාණයේ අන්තෘප්ති සඳහා 11%-18% අතර පරාසයකින් මිල පහළ යාමක් වාර්තා විය.

පසුගිය වසරේ සමාන කාල පරිච්ඡේදය සමඟ සැසඳීමේ දී, පලතුරු වර්ග රැසක තොග මිල ගණන් ඉහළ ගොස් ඇති අතර උපරිම මිල ඉහළ යාම 61% ක් ලෙස විලාඬ අඹ සඳහා වාර්තා විය.

සිල්ලර වෙළඳපොළ

තොග මිලට සාපේක්ෂව බොහෝ පලතුරු වර්ගයන්හි සිල්ලර මිල ගණන් ඉහළ ගොස්

තිබුණි. ඒ අනුව, උපරිම මිල ඉහළ යාම කිලෝවකට රු.178.00 ක් ලෙස ආනයනික මිදි සඳහා වාර්තා විය. විලාඬ අඹ සහ තැඹිලි සඳහා මිල ඉහළ යාම පිළිවෙලින් ගෙඩියකට රු.64.00 ක් සහ රු.24.00 ක් ලෙස සටහන් විය. තවද, බෙලි, දිවුල් සහ කෝලිකුට්ටු කෙසෙල් සඳහා මිල ඉහළ ගොස් තිබූ අතර පිළිවෙලින් ගෙඩියකට රු.8.00 ක්, රු.7.00 ක් සහ කිලෝවකට රු.6.00 ක් ලෙස සටහන් විය. මේ අතර, කර්තකොලොම්බන් අඹ සඳහා මිල ගෙඩියක් රු.34.00 කින් පහළ ගොස් තිබුණි.

පසුගිය වසරේ සමාන කාලපරිච්ඡේදය සමඟ සැසඳීමේ දී, බොහොමයක් පලතුරු වර්ගයන්හි සිල්ලර මිල ඉහළ ගොස් ඇති අතර උපරිම මිල ඉහළ යාම 57% ක් ලෙස පැපොල් සඳහා වාර්තා විය.

මාළු

තොග වෙළඳපොළ

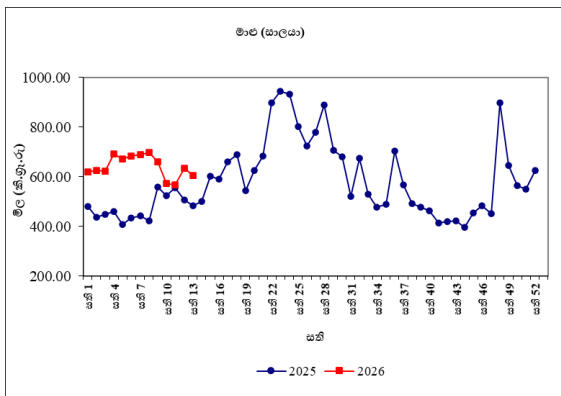
මාළු වර්ගයන්ගේ තොග මිල ගණන් ඉහළ ගොස් ඇති අතර එය 3% -27% ක් අතර පරාසයේ පැවතුණි. උපරිම මිල ඉහළ යාම 27% ක් ලෙස තෝරා සඳහා වාර්තා විය. එහි මිල පරාසය කිලෝවකට රු.2000.00-2600.00 අතර විය. දෙවන උපරිම මිල ඉහළ යාම 24% ක් ලෙස ඉස්සන් සඳහා වූ අතර මිල පරාසය කිලෝවක් සඳහා රු.2350.00-2800.00 අතර විය. තලපත් සඳහා මිල පහළ යාම 6% ක් වූ අතර කිලෝවක් සඳහා මිල රු.1400.00-1700.00 අතර විය.

පසුගිය වසරේ සමාන කාල පරිච්ඡේදය සමඟ සැසඳීමේ දී, බොහොමයක් මාළු වර්ගයන්ගේ තොග මිල ගණන් ඉහළ ගොස් ඇති අතර

උපරිම මිල ඉහළ යාම සාලයා සඳහා වාර්තා විය.

සිල්ලර වෙළඳපොළ

මෙම සතිය තුළ සාලයා, ඉස්සා, තලපත් හැර අනෙකුත් මාළු වර්ගවල සිල්ලර මිල ඉහළ ගොස් ඇත. උපරිම මිල ඉහළ යාම කිලෝවකට රු.298.00 ක් ලෙස බලයා සඳහා වාර්තා විය. දෙවන සහ තෙවන මිල ඉහළ යාම තෝරා සහ පරවි සඳහා වාර්තා වූ අතර, එම මිල ගණන් පිළිවෙලින් කිලෝවකට රු.64.00 ක් සහ රු.39.00ක් විය. වැඩිම මිල පහළ යාම තලපත් සඳහා වාර්තා වූ අතර එය කිලෝවකට රු.178.00 ක් විය.



පසුගිය වසරේ සමාන කාල පරිච්ඡේදය සමඟ සැසඳීමේ දී, සියලුම මාළු වර්ගවල සිල්ලර මිල ගණන් 9%-38% අතර පරාසයකින් ඉහළ ගොස් ඇති අතර උපරිම මිල ඉහළ යාම බලයා සඳහා 38% ක් ලෙස වාර්තා විය.

කරවල

තොග වෙළඳපොළ

බොහොමයක් දේශීය හා ආනයනික කරවල වර්ගයන්හි තොග මිල ගණන් ඉහළ ගොස් ඇති අතර එය 1%-12% අතර පරාසයේ පැවතුණි. උපරිම මිල ඉහළ යාම 12% ක් ලෙස

ආනයනික භාල්මැස්සන් සඳහා වාර්තා වූ අතර මිල පරාසය කිලෝවක සඳහා රු.1200.00-1350.00 අතර පැවතුණි. දෙවන උපරිම මිල ඉහළ යාම 9% ක් ලෙස ආනයනික කට්ටාවා සඳහා වාර්තා වූ අතර මිල පරාසය කිලෝවකට රු.2000.00-2300.00 අතර විය. දේශීය අංගුලුවා සඳහා මිල පහළ යාම 8% ක් වූ අතර මිල පරාසය කිලෝවකට මිල රු.1800.00-2000.00 අතර විය.

පසුගිය වසරේ සමාන කාල පරිච්ඡේදය සමඟ සැසඳීමේ දී, බොහොමයක් කරවල වර්ගයන්හි තොග මිල ඉහළ ගොස් ඇති අතර උපරිම මිල ඉහළ යාම ආනයනික භාල්මැස්සන් සඳහා වාර්තා විය.

සිල්ලර වෙළඳපොළ

මෝරා සහ අංගුලුවා හැර අනෙකුත් කරවල වර්ග වල සිල්ලර මිල ගණන් ඉහළ ගොස් ඇත. මිල ඉහළ යාම කිලෝවකට රු.5.00-733.00 අතර පරාසයක් තුළ වාර්තා විය. උපරිම මිල ඉහළ යාම තෝරා සඳහා වාර්තා වූ අතර කිලෝවකට රු.733.00 ක් විය. දෙවන හා තෙවන මිල ඉහළ යාම ආනයනික භාල්මැස්සන් සහ දේශීය භාල්මැස්සන් සඳහා වාර්තා වූ අතර මිල ගණන් පිළිවෙලින් කිලෝවකට රු.119.00 ක් සහ රු.69.00 ක් විය. උපරිම මිල පහළ යාම අංගුලුවා සඳහා වාර්තා වූ අතර එය කිලෝවකට රු.164.00 ක් විය.

පසුගිය වසරේ සමාන කාල පරිච්ඡේදය සමඟ සැසඳීමේ දී, සාලයා හැර සියලුම කරවල වර්ගවල සිල්ලර මිල 8%-49% අතර

පරාසයකින් ඉහළ ගොස් ඇති අතර උපරිම මිල ඉහළ යාම ආනයනික භාල්මැස්සා සඳහා 49% ක් ලෙස වාර්තා විය.

බිත්තර

තොග වෙළඳපොළ

මෙම සතිය තුළ බිත්තර තොග මිල දුඹුරු බිත්තරයක් 4% කින් හා සුදු බිත්තරයක් 3%කින් ඉහළ ගොස් ඇත. දුඹුරු බිත්තරයක මිල රු.40.00-42.00 ක් ද සුදු බිත්තරයක් රු.37.00-40.00 අතර විය.

පසුගිය වසරේ සමාන කාල පරිච්ඡේදය සමඟ සැසඳීමේ දී, බිත්තර මිල ඉහළ ගොස් ඇති අතර දුඹුරු බිත්තරයක් 36%කින් හා සුදු බිත්තරයක් 43%කින් ඉහළ ගොස් ඇත.

සිල්ලර වෙළඳපොළ

දුඹුරු බිත්තරයක මිල රු.3.00 කින් ඉහළ ගොස් ඇති අතර මිල පරාසය බිත්තරයකට රු.41.00-46.00 අතර වාර්තා විය. සුදු බිත්තර මිල රු.2.00 කින් ඉහළ ගොස් ඇති අතර මිල පරාසය බිත්තරයකට රු. 40.00-44.00 අතර විය.

පසුගිය වසරේ සමාන කාල පරිච්ඡේදය සමඟ සැසඳීමේ දී, දුඹුරු බිත්තරවල සිල්ලර මිල 30% කින් සහ සුදු බිත්තර මිල 30% කින් ඉහළ ගොස් ඇති බව වාර්තා විය.

මස්

සිල්ලර වෙළඳපොළ

සම රහිත බ්‍රොයිලර් කුකුළු මස් හැර අනෙකුත් මස් වර්ගවල සිල්ලර මිල ඉහළ ගොස් ඇති බව වාර්තා විය. උපරිම මිල ඉහළ යාම උතුරු මස් සඳහා වාර්තා වූ අතර එය කිලෝවකට රු.200.00 ක් විය. එළු මස් සඳහා මිල ඉහළ යාම කිලෝවකට රු.194.00කි. සම රහිත කරි කුකුළු මස් මිලෙහි ඉහළ යාම කිලෝවකට රු.88.00 ක් ලෙස වාර්තා විය. හරක් මස් සඳහා මිල වෙනස් වීමක් වාර්තා නොවීය. සම රහිත කරි කුකුළු මස් සඳහා මිල පහළ යාම කිලෝවකට රු. 31.00 කි.

පසුගිය වසරේ සමාන කාල පරිච්ඡේදය සමඟ සැසඳීමේ දී, සියලුම මස් වර්ගවල සිල්ලර මිල 9%-90% දක්වා පරාසයක ඉහළ ගොස් තිබුණි. උපරිම මිල ඉහළ යාම උතුරු මස් සඳහා 90% ක් ලෙස වාර්තා විය.

සටහන

සෑම සිකුරාදාවකම නිකුත් කෙරෙන ආහාර ද්‍රව්‍ය විවරණිකාවෙහි, අත්‍යවශ්‍ය ආහාර ද්‍රව්‍යයන්හි තොග සහ සිල්ලර මිලෙහි වෙනස්වීම්, පරාසයන් සහ සාමාන්‍යයන් ඇතුළු වෙළඳපොළ තොරතුරු ඉදිරිපත් කෙරේ. මේ සඳහා කොළඹ සහ අවට වෙළඳපොළවල් නවයකින් ද, දිවයිනේ වෙනත් ප්‍රධාන වෙළඳපොළවල් කිහිපයකින් ද තොරතුරු රැස් කරනු ලැබේ.

මෙහි දක්වා ඇති මිල වෙනස්කම් ගණනය කර ඇත්තේ පසුගිය සතියට සාපේක්ෂ වශයෙනි. එසේ නොවන අවස්ථාවලදී ඒ බව විශේෂයෙන් සඳහන් කර ඇත.

තොග මිල ගණන් සතියේ අභ්‍යන්තරවදා සහ සිකුරාදා යන දෙදින තුළ දී ද, සිල්ලර මිල ගණන් සිකුරාදා සඳුදා සහ අභ්‍යන්තරවදා යන දෙදින තුළ දී ද රැස් කෙරේ.

වග අංක 01: සලකා බලන කොඟ වෙළඳපොලවල සහල් මිල ගණන් (කිලෝ 50ක් සඳහා රුපියල්)

සති අංක 13: 27 මාර්තු - 02 අප්‍රේල් 2026

ප්‍රදේශ	සහල් වර්ග													
	සමබා 1		සමබා 2		කීරි සමබා		නාඩු 1		නාඩු 2		රතු කැකුළු		සුදු කැකුළු	
කොළඹ	12250	12750	11750	12400	16500	17000	10250	10600	10000	10250	9500	10000	10250	10500
දිවුලපිටිය	14000	14250	11900	12400	17150	18000	11350	11400	9950	10750	9000	9350	9450	10200
කුරුණෑගල	-	-	12000	12000	-	-	11350	11400	10250	10400	-	-	9750	10000
නිකවැරටිය	13000	13250	11800	12250	17750	18000	11200	11500	9500	10000	-	-	9250	9500
බදුල්ල	-	-	11500	12750	-	-	10850	11250	-	-	9000	9500	9500	9900
පුත්තලම	14000	14250	13000	13250	18000	19000	11350	11400	10250	10750	10250	10500	10000	10250
දඹුල්ල	14300	14400	12250	12500	-	-	11400	11450	10400	10500	10500	10650	10250	10500
අනුරාධපුරය	13750	14250	11850	12000	18000	18500	11250	11400	10000	10500	10250	10750	9500	10500
තඹුත්තේගම	14500	14500	12000	12000	-	-	11300	11400	10200	10600	10250	10500	9750	10000
පොළොන්නරුව	-	-	-	-	-	-	11000	11200	-	-	10500	10650	10500	10650
කළුතර	-	-	-	-	-	-	11350	11500	10500	10750	9250	10250	10000	10750
අම්පාර	-	-	-	-	-	-	11500	11500	10750	11000	8500	8500	9250	9500
08 නුවර	13750	14000	12500	12750	17250	17500	11200	11300	10300	10500	10000	10250	10000	10500
මොණරාගල	-	-	11750	12000	18250	18500	11300	11500	-	-	9000	9250	9250	9750
කෑගල්ල	-	-	-	-	-	-	-	-	-	-	-	-	-	-
දෙහිඅත්තකණ්ඩිය	-	-	-	-	-	-	-	-	-	-	-	-	-	-
හම්බන්තොට	-	-	-	-	-	-	11250	11500	-	-	8000	8000	8900	8900
මාතර	-	-	-	-	-	-	11400	11500	10750	11000	8750	9150	9800	10250
ගාල්ල	-	-	-	-	-	-	-	-	-	-	-	-	-	-
මීගොඩ	-	-	11750	12000	-	-	10600	10750	10000	10500	8800	9000	9650	10000
තිස්සමහාරාමය	-	-	-	-	-	-	11450	11450	-	-	8000	8150	9650	9700
ඇඹිලිපිටිය	-	-	-	-	17750	18000	11250	11350	-	-	8300	8500	9600	9700
යාපනය	-	-	-	-	-	-	11000	11250	-	-	8500	8750	9500	9750
වවුනියාව	-	-	11750	12000	-	-	11250	11500	-	-	10000	10400	10000	10250
මන්නාරම	-	-	12250	12400	16000	16500	11500	11500	10500	10750	8500	8750	10000	10500
කිලිනොච්චිය	-	-	-	-	-	-	11000	11250	-	-	8500	8750	10500	10700
මුලතිවු	-	-	-	-	-	-	11000	11250	-	-	8500	8800	10250	10500
මඩකලපුව	-	-	11750	12000	16500	17000	-	-	10250	10500	9750	10000	9750	10000
ත්‍රිකුණාමලය	-	-	-	-	-	-	-	-	-	-	-	-	-	-
ගලෙන්බිඳුණුවාව	-	-	-	-	-	-	11350	11450	10350	10900	10400	10900	9950	10700
මාතලේ	-	-	-	-	-	-	11350	11400	11000	11100	9750	10500	9700	10500

වග අංක 02: සලකා බලන පිල්ලර වෙළඳපොලවල සහල් මිල ගණන් (කිලෝවකට රුපියල්)

සති අංක 13: 27 මාර්තු - 02 අප්‍රේල් 2026

ප්‍රදේශ	සහල් වර්ග													
	සමබා 1		සමබා 2		කිරි සමබා		නාඩු 1		නාඩු 2		රතු කැකුළු		සුදු කැකුළු	
කොළඹ	270.00	285.00	-	-	370.00	390.00	225.00	240.00	-	-	210.00	220.00	210.00	230.00
ගම්පහ	-	-	240.00	240.00	-	-	230.00	230.00	220.00	225.00	215.00	220.00	215.00	220.00
කුරුණෑගල	-	-	240.00	240.00	-	-	230.00	230.00	220.00	225.00	220.00	220.00	215.00	220.00
නිකවැරටිය	265.00	275.00	240.00	245.00	350.00	365.00	230.00	235.00	195.00	205.00	-	-	190.00	200.00
දඹුල්ල	290.00	295.00	250.00	265.00	370.00	380.00	230.00	235.00	215.00	220.00	215.00	220.00	215.00	220.00
අනුරාධපුරය	280.00	290.00	240.00	245.00	370.00	380.00	230.00	230.00	205.00	220.00	210.00	220.00	200.00	220.00
තඹින්නේගම	300.00	300.00	240.00	250.00	370.00	370.00	230.00	230.00	210.00	218.00	208.00	218.00	210.00	215.00
පොළොන්නරුව	-	-	240.00	240.00	-	-	230.00	230.00	-	-	220.00	220.00	220.00	220.00
කළුතර	-	-	240.00	260.00	380.00	390.00	230.00	240.00	215.00	220.00	185.00	215.00	205.00	220.00
බදුල්ල	-	-	240.00	260.00	-	-	230.00	230.00	-	-	190.00	202.00	200.00	210.00
කැප්පෙට්පොළ	270.00	280.00	-	-	-	-	230.00	235.00	225.00	227.00	210.00	215.00	216.00	220.00
මොණරාගල	-	-	240.00	245.00	370.00	380.00	230.00	240.00	-	-	185.00	195.00	190.00	200.00
කෑගල්ල	-	-	-	-	-	-	230.00	230.00	220.00	220.00	220.00	220.00	220.00	220.00
අම්පාර	-	-	240.00	250.00	360.00	380.00	230.00	230.00	215.00	224.00	185.00	203.00	185.00	220.00
දෙහිඅත්තකණ්ඩිය	-	-	-	-	-	-	-	-	-	-	-	-	-	-
නුවරඑළිය	280.00	290.00	-	-	375.00	380.00	228.00	235.00	-	-	212.00	218.00	218.00	220.00
නුවර	280.00	285.00	255.00	260.00	375.00	380.00	230.00	235.00	220.00	225.00	205.00	210.00	210.00	215.00
පුත්තලම	285.00	290.00	270.00	275.00	380.00	390.00	230.00	230.00	220.00	225.00	220.00	220.00	210.00	225.00
හම්බන්තොට	-	-	-	-	-	-	230.00	230.00	-	-	170.00	175.00	200.00	220.00
රත්නපුරය	295.00	300.00	-	-	370.00	380.00	232.00	240.00	219.00	222.00	190.00	200.00	210.00	215.00
මාතර	-	-	240.00	260.00	380.00	390.00	230.00	240.00	215.00	225.00	180.00	193.00	200.00	220.00
ගාල්ල	-	-	-	-	-	-	-	-	-	-	-	-	-	-
තිස්සමහාරාමය	-	-	240.00	240.00	-	-	230.00	230.00	-	-	165.00	170.00	195.00	200.00
මීගොඩ (අ. ම.)	-	-	240.00	245.00	-	-	230.00	230.00	220.00	220.00	190.00	200.00	210.00	220.00
ඇඹිලිපිටිය	-	-	240.00	240.00	355.00	370.00	230.00	230.00	215.00	220.00	174.00	180.00	205.00	220.00
යාපනය	-	-	-	-	-	-	228.00	230.00	-	-	180.00	190.00	210.00	220.00
වවුනියාව	-	-	245.00	250.00	-	-	235.00	240.00	-	-	210.00	218.00	210.00	220.00
මන්නාරම	-	-	258.00	260.00	355.00	360.00	230.00	235.00	-	-	180.00	200.00	220.00	220.00
කිලිනොච්චිය	-	-	-	-	-	-	230.00	235.00	-	-	180.00	190.00	215.00	220.00
මුලතිව්	-	-	-	-	-	-	225.00	230.00	-	-	175.00	180.00	210.00	215.00
මඩකලපුව	250.00	255.00	350.00	360.00	-	-	-	-	220.00	225.00	200.00	205.00	200.00	200.00
ත්‍රිකුණාමලය	-	-	250.00	250.00	350.00	360.00	230.00	235.00	-	-	205.00	210.00	215.00	220.00
හඟුරන්කොත	-	-	240.00	240.00	-	-	230.00	230.00	225.00	227.00	201.00	210.00	205.00	210.00
වේයන්ගොඩ	-	-	240.00	240.00	-	-	230.00	230.00	210.00	220.00	215.00	220.00	200.00	220.00
ගලෙන්බිඳුණුවැව	-	-	240.00	255.00	350.00	365.00	230.00	230.00	210.00	220.00	210.00	220.00	205.00	220.00
බණ්ඩාරවෙල	-	-	-	-	370.00	380.00	230.00	230.00	218.00	220.00	190.00	200.00	195.00	200.00
මාතලේ	-	-	260.00	270.00	370.00	380.00	230.00	230.00	227.00	228.00	215.00	220.00	210.00	215.00

09

වග අංක 04: සලකා බලන තොග වෙළඳපොලවල අතිරේක ආහාර ද්‍රව්‍ය වල මිල ගණන් (කිලෝ 50කට රුපියල්)

සති අංක 13: 27 මාර්තු - 02 අප්‍රේල් 2026

10

ප්‍රදේශ	වියළි මිලිස්		රතු එණු		ලොකු එණු	අර්තාපල්			ධාන්‍ය වර්ග		
	ආනයනික	ආනයනික	දේශීය	දේශීය		ආනයනික	වැලිමඩ	නුවරඑළිය	මුං ඇට	කව්පි	රතු පරිප්පු
කොළඹ	47500 - 50000	11000 - 12500	-	-	7250 - 8000	6250 - 9500	12500 - 13000	14000 - 15500	37500 - 42500	35000 - 40000	15000 - 16500
කුරුණෑගල	50000 - 54000	12500 - 14000	-	-	8000 - 8500	8250 - 8750	-	-	43000 - 45000	40000 - 41500	16500 - 17000
නිකවැරටිය	49500 - 52500	11750 - 12500	-	-	7750 - 8500	8000 - 8500	-	-	41500 - 42500	37000 - 37500	15500 - 16250
දෙහිඅත්තකණ්ඩිය	-	-	-	-	-	-	-	-	-	-	-
දඹුල්ල (ආ. ම.)	49000 - 50000	12500 - 13000	12500 - 13000	-	7000 - 7250	7000 - 7250	11500 - 12500	-	37500 - 43750	32500 - 36000	16250 - 16500
අනුරාධපුරය	50000 - 52500	13000 - 15000	-	-	8250 - 9000	8000 - 8750	-	-	42500 - 44000	40000 - 45000	17000 - 18000
තඹුන්තෙම	49000 - 50000	12500 - 14000	-	-	7750 - 8750	7500 - 7750	-	-	40000 - 41000	-	16500 - 17000
පොළොන්නරුව	47500 - 50000	11500 - 12500	-	-	8000 - 9000	9000 - 10000	-	15000 - 17500	35000 - 36000	37500 - 43000	16000 - 16750
කළුතර	49000 - 53000	13500 - 15000	-	-	9000 - 9500	9500 - 10000	-	-	40000 - 44000	39000 - 42000	15500 - 16250
පුත්තලම	47500 - 48000	-	9000 - 12500	-	8500 - 9250	8500 - 9250	-	-	41000 - 42500	45000 - 47500	14500 - 15000
නුවර	49000 - 50000	14000 - 14500	-	-	8000 - 8500	7750 - 8000	12500 - 13500	14500 - 15000	40000 - 42000	32500 - 35000	16400 - 16500
මාතර	49000 - 53000	14000 - 15500	-	-	8750 - 9500	9000 - 10000	-	-	41500 - 43500	39000 - 41500	16000 - 17000
හම්බන්තොට	45000 - 45000	11000 - 12500	-	-	8000 - 8000	8250 - 8500	-	-	30000 - 30000	37000 - 37000	14500 - 14500
කෑගල්ල	52000 - 52500	14000 - 15000	-	-	8500 - 9000	-	-	-	40000 - 41000	38000 - 39000	17000 - 17500
ගාල්ල	-	-	-	-	-	-	-	-	-	-	-
තිස්සමහාරාමය	49250 - 49500	14500 - 15000	-	-	8250 - 8500	9000 - 9250	-	15500 - 16000	35000 - 36000	-	15250 - 15500
මීගොඩ (ආ. ම.)	48000 - 50000	12000 - 13500	-	-	7500 - 8000	7000 - 7500	13250 - 13500	14500 - 15500	38000 - 42500	38000 - 39000	15400 - 16000
යාපනය	45000 - 47500	-	-	-	8500 - 9000	8500 - 9000	-	-	42000 - 42500	-	15500 - 16000
වවුනියාව	52000 - 53000	11000 - 11500	-	-	8000 - 8500	8250 - 8750	-	-	45000 - 47500	35000 - 37500	16500 - 17000
මන්නාරම	-	11000 - 11500	-	-	7500 - 8000	8000 - 9000	-	-	37500 - 37500	-	15000 - 15250
කිළිනොච්චිය	47500 - 49000	-	-	-	8500 - 9500	8500 - 9500	-	-	39000 - 41000	-	15750 - 16000
මුලතිව්	49000 - 51500	-	-	-	8500 - 9500	9500 - 9500	-	-	38000 - 41500	-	15500 - 15750
මඩකලපුව	42500 - 47500	12000 - 12000	-	-	-	9000 - 9000	-	15500 - 15500	32500 - 34000	35000 - 35000	-
ත්‍රිකුණාමලය	-	-	-	-	-	-	-	-	-	-	-
ගලෙන්බිඳුණුවැව	50500 - 53500	12500 - 15000	-	-	9000 - 9500	8000 - 9000	-	-	43500 - 49500	40000 - 43500	17100 - 18150
මාතලේ	47500 - 50000	13500 - 14000	-	-	7250 - 8000	8000 - 8500	-	-	37500 - 40000	39500 - 40000	16000 - 17000

වග අංක 05: සලකා බලන සිල්ලර වෙළඳපොලවල අතිරේක ආහාර ද්‍රව්‍ය වල මිල ගණන් (කිලෝවකට රුපියල්)

සති අංක 13: 27 මාර්තු - 02 අප්‍රේල් 2026

ප්‍රදේශ	වියළි මිලිස්		රතු එණු		ලොකු එණු	අර්තාපල්			ධාන්‍ය වර්ග		
	ආනයනික	ආනයනික	දේශීය	දේශීය		ආනයනික	වැලිමඩ	නුවරඑළිය	මුං ඇට	කවිපි	රතු පරිප්පු
කොළඹ	1100.00 - 1400.00	350.00 - 480.00	-	-	180.00 - 240.00	180.00 - 240.00	350.00 - 360.00	380.00 - 460.00	880.00 - 1000.00	900.00 - 1200.00	340.00 - 370.00
ගම්පහ	1050.00 - 1200.00	360.00 - 400.00	-	-	220.00 - 240.00	200.00 - 230.00	-	400.00 - 440.00	900.00 - 1000.00	810.00 - 1000.00	340.00 - 360.00
කුරුණෑගල	1040.00 - 1200.00	340.00 - 400.00	-	-	200.00 - 220.00	200.00 - 230.00	-	-	920.00 - 1000.00	880.00 - 980.00	340.00 - 360.00
නිකවැරටිය	1150.00 - 1300.00	-	-	-	175.00 - 190.00	180.00 - 205.00	-	-	860.00 - 920.00	820.00 - 900.00	335.00 - 360.00
දඹුල්ල	1100.00 - 1150.00	360.00 - 400.00	-	-	180.00 - 200.00	180.00 - 220.00	320.00 - 340.00	-	900.00 - 1000.00	900.00 - 1000.00	350.00 - 380.00
අනුරාධපුරය	1050.00 - 1200.00	320.00 - 400.00	-	-	190.00 - 220.00	180.00 - 220.00	320.00 - 320.00	400.00 - 400.00	880.00 - 950.00	850.00 - 1000.00	360.00 - 380.00
තඹිත්තේගම	1100.00 - 1250.00	350.00 - 400.00	-	-	180.00 - 220.00	180.00 - 220.00	-	-	900.00 - 1100.00	700.00 - 780.00	350.00 - 380.00
පොළොන්නරුව	1000.00 - 1150.00	280.00 - 300.00	-	-	180.00 - 200.00	180.00 - 200.00	320.00 - 350.00	380.00 - 400.00	750.00 - 850.00	800.00 - 900.00	330.00 - 350.00
කළුතර	1050.00 - 1200.00	320.00 - 400.00	-	-	200.00 - 250.00	220.00 - 250.00	300.00 - 320.00	380.00 - 400.00	820.00 - 1000.00	800.00 - 1000.00	330.00 - 350.00
බදුල්ල	950.00 - 1100.00	300.00 - 400.00	300.00 - 320.00	-	190.00 - 200.00	190.00 - 200.00	-	-	800.00 - 900.00	790.00 - 950.00	320.00 - 360.00
කැප්පෙට්පොළ	1150.00 - 1250.00	330.00 - 340.00	-	-	210.00 - 220.00	200.00 - 220.00	330.00 - 350.00	-	900.00 - 950.00	950.00 - 960.00	350.00 - 360.00
මොණරාගල	1100.00 - 1200.00	300.00 - 400.00	-	-	200.00 - 220.00	200.00 - 240.00	320.00 - 360.00	-	920.00 - 1000.00	800.00 - 900.00	340.00 - 360.00
කෑගල්ල	1000.00 - 1100.00	300.00 - 320.00	-	-	200.00 - 220.00	200.00 - 230.00	300.00 - 300.00	-	840.00 - 850.00	840.00 - 960.00	340.00 - 390.00
අම්පාර	1080.00 - 1100.00	300.00 - 340.00	-	-	180.00 - 200.00	170.00 - 200.00	300.00 - 340.00	-	850.00 - 950.00	800.00 - 850.00	325.00 - 370.00
දෙහිඅත්තණ්ඩිය	-	-	-	-	-	-	-	-	-	-	-
නුවරඑළිය	1250.00 - 1300.00	350.00 - 360.00	-	-	240.00 - 260.00	230.00 - 250.00	-	340.00 - 350.00	950.00 - 1000.00	960.00 - 980.00	350.00 - 380.00
නුවර	1100.00 - 1200.00	400.00 - 420.00	-	-	200.00 - 220.00	200.00 - 240.00	340.00 - 360.00	380.00 - 400.00	920.00 - 960.00	1150.00 - 1200.00	370.00 - 380.00
පුත්තලම	1000.00 - 1200.00	-	300.00 - 360.00	-	200.00 - 240.00	200.00 - 240.00	350.00 - 360.00	380.00 - 400.00	850.00 - 900.00	900.00 - 1000.00	320.00 - 330.00
රත්නපුරය	1000.00 - 1100.00	280.00 - 320.00	-	-	190.00 - 220.00	200.00 - 230.00	350.00 - 370.00	-	940.00 - 1000.00	740.00 - 825.00	360.00 - 370.00
හම්බන්තොට	1100.00 - 1200.00	300.00 - 320.00	-	-	180.00 - 200.00	200.00 - 240.00	-	-	900.00 - 900.00	1000.00 - 1000.00	340.00 - 380.00
මාතර	1040.00 - 1200.00	340.00 - 400.00	-	-	200.00 - 220.00	200.00 - 250.00	-	380.00 - 420.00	850.00 - 1000.00	800.00 - 900.00	350.00 - 390.00
ගාල්ල	-	-	-	-	-	-	-	-	-	-	-
තිස්සමහාරාමය	1050.00 - 1100.00	340.00 - 360.00	-	-	180.00 - 200.00	220.00 - 230.00	320.00 - 360.00	-	750.00 - 800.00	-	320.00 - 330.00
මීගොඩ (DEC)	1050.00 - 1100.00	320.00 - 400.00	-	-	180.00 - 200.00	200.00 - 220.00	360.00 - 360.00	380.00 - 400.00	850.00 - 960.00	850.00 - 960.00	330.00 - 360.00
ඇඹිලිපිටිය	1080.00 - 1100.00	280.00 - 320.00	-	-	190.00 - 200.00	180.00 - 210.00	-	380.00 - 400.00	850.00 - 900.00	800.00 - 850.00	340.00 - 350.00
යාපනය	1000.00 - 1100.00	-	-	-	190.00 - 200.00	190.00 - 200.00	-	-	900.00 - 950.00	-	330.00 - 340.00
වවුනියාව	1100.00 - 1200.00	-	-	-	200.00 - 215.00	200.00 - 240.00	-	-	1000.00 - 1050.00	780.00 - 850.00	355.00 - 365.00
මන්නාරම	1000.00 - 1100.00	-	-	-	180.00 - 200.00	200.00 - 200.00	-	-	800.00 - 850.00	-	320.00 - 330.00
කිලිනොච්චිය	1000.00 - 1050.00	-	-	-	200.00 - 220.00	200.00 - 230.00	-	-	840.00 - 860.00	-	325.00 - 330.00
මුලතිව්	1000.00 - 1050.00	-	-	-	-	200.00 - 220.00	-	-	780.00 - 850.00	-	315.00 - 320.00
මඩකලපුව	1000.00 - 1100.00	300.00 - 320.00	-	-	250.00 - 250.00	200.00 - 220.00	-	450.00 - 450.00	700.00 - 780.00	900.00 - 950.00	320.00 - 320.00
ත්‍රිකුණාමලය	1000.00 - 1050.00	-	300.00 - 340.00	-	200.00 - 220.00	200.00 - 220.00	-	-	850.00 - 900.00	950.00 - 1000.00	310.00 - 320.00
හඟුරන්කොන	1100.00 - 1100.00	300.00 - 330.00	-	-	178.00 - 190.00	184.00 - 200.00	260.00 - 300.00	-	895.00 - 900.00	760.00 - 880.00	350.00 - 380.00
වේයන්ගොඩ	1100.00 - 1200.00	360.00 - 400.00	-	-	180.00 - 240.00	200.00 - 240.00	320.00 - 360.00	380.00 - 400.00	800.00 - 1000.00	920.00 - 1000.00	320.00 - 360.00
ගලෙන්බිඳුණුවැව	1050.00 - 1100.00	300.00 - 360.00	-	-	200.00 - 220.00	180.00 - 220.00	-	-	800.00 - 950.00	830.00 - 900.00	350.00 - 370.00
බණ්ඩාරවෙල	1000.00 - 1200.00	320.00 - 360.00	-	-	180.00 - 200.00	180.00 - 200.00	300.00 - 320.00	-	900.00 - 1000.00	900.00 - 1000.00	340.00 - 350.00
මාතලේ	1100.00 - 1150.00	300.00 - 400.00	-	-	180.00 - 240.00	180.00 - 200.00	280.00 - 300.00	-	880.00 - 950.00	840.00 - 900.00	360.00 - 380.00

විග්‍රහ අංක 06: සඳකා චලන නොගනු ලබන වෙළඳපොළවල එළවළු මිල ගණන් (ක්ලෝරිකට දැවීය)

සහි අංක 13: 27 ඔක්තෝබර් - 02 අප්‍රේල් 2026

ප්‍රදේශ	බරට මෝර්	නොගනු ලබන මෝර්	කැරට	ලීන්ස්	මිට දැට	නොගනු ලබන
කොළඹ	300.00 - 400.00	280.00 - 350.00	130.00 - 200.00	40.00 - 180.00	80.00 - 160.00	
මීගොඩ (අ. ම.)	340.00 - 380.00	300.00 - 340.00	160.00 - 200.00	70.00 - 90.00	150.00 - 180.00	
දඹුල්ල (අ. ම.)	300.00 - 350.00	250.00 - 350.00	140.00 - 190.00	45.00 - 60.00	100.00 - 120.00	
කුල්වෙට්ටිපොළ (අ. ම.)	280.00 - 320.00	220.00 - 250.00	120.00 - 140.00	80.00 - 100.00	80.00 - 90.00	
නොගොරොට්ටිපොළ (අ. ම.)	-	-	-	70.00 - 120.00	150.00 - 180.00	
නුවරඑළිය	260.00 - 280.00	300.00 - 320.00	160.00 - 180.00	100.00 - 110.00	70.00 - 90.00	
නුවර	250.00 - 280.00	300.00 - 320.00	160.00 - 170.00	60.00 - 70.00	120.00 - 130.00	
හම්බන්තොට	350.00 - 400.00	320.00 - 350.00	250.00 - 300.00	100.00 - 150.00	150.00 - 150.00	
තඹුන්වෙල (අ. ම.)	330.00 - 380.00	320.00 - 350.00	160.00 - 200.00	70.00 - 100.00	-	
යාපනය	-	-	-	-	-	
බණ්ඩාරවෙල	250.00 - 280.00	240.00 - 280.00	120.00 - 140.00	90.00 - 110.00	100.00 - 110.00	
වෙරළනැගෙනහිර	320.00 - 360.00	280.00 - 340.00	150.00 - 180.00	70.00 - 80.00	120.00 - 150.00	

ප්‍රදේශ	රාත්‍රී	නොගනු ලබන	කැරට	බණ්ඩාරකා	වම්බු	මාර් මිලිස්
කොළඹ	40.00 - 80.00	70.00 - 120.00	70.00 - 100.00	100.00 - 150.00	100.00 - 180.00	100.00 - 200.00
මීගොඩ (අ. ම.)	60.00 - 80.00	90.00 - 130.00	70.00 - 100.00	90.00 - 120.00	120.00 - 150.00	150.00 - 180.00
මොණරාගල	70.00 - 80.00	100.00 - 150.00	80.00 - 100.00	150.00 - 160.00	100.00 - 150.00	180.00 - 220.00
දඹුල්ල (අ. ම.)	30.00 - 50.00	70.00 - 110.00	50.00 - 70.00	100.00 - 130.00	60.00 - 100.00	100.00 - 150.00
කුල්වෙට්ටිපොළ (අ. ම.)	30.00 - 35.00	70.00 - 80.00	50.00 - 60.00	100.00 - 120.00	100.00 - 120.00	180.00 - 200.00
නොගොරොට්ටිපොළ (අ. ම.)	80.00 - 100.00	120.00 - 150.00	80.00 - 100.00	100.00 - 100.00	90.00 - 130.00	130.00 - 200.00
නුවරඑළිය	25.00 - 35.00	80.00 - 100.00	40.00 - 60.00	130.00 - 140.00	100.00 - 130.00	180.00 - 220.00
නුවර	50.00 - 60.00	80.00 - 100.00	100.00 - 110.00	130.00 - 140.00	100.00 - 130.00	160.00 - 180.00
හම්බන්තොට	140.00 - 160.00	150.00 - 160.00	70.00 - 100.00	100.00 - 160.00	100.00 - 150.00	150.00 - 200.00
තඹුන්වෙල (අ. ම.)	70.00 - 90.00	80.00 - 120.00	40.00 - 50.00	90.00 - 120.00	80.00 - 110.00	100.00 - 150.00
කිස්සිමහාගමිය	140.00 - 160.00	160.00 - 180.00	80.00 - 100.00	140.00 - 150.00	140.00 - 160.00	280.00 - 300.00
යාපනය	-	-	-	-	-	-
බණ්ඩාරවෙල	30.00 - 35.00	50.00 - 80.00	50.00 - 70.00	110.00 - 130.00	100.00 - 140.00	170.00 - 200.00
වෙරළනැගෙනහිර	60.00 - 80.00	100.00 - 140.00	70.00 - 90.00	120.00 - 140.00	100.00 - 120.00	160.00 - 200.00

ප්‍රදේශ	වට්ටුකා	පිපිකුණ	කැරට	පොරො	මුද්දා	වැට්ටුකා
කොළඹ	70.00 - 100.00	60.00 - 100.00	120.00 - 200.00	120.00 - 250.00	-	200.00 - 280.00
මීගොඩ (අ. ම.)	60.00 - 80.00	60.00 - 80.00	140.00 - 160.00	120.00 - 140.00	-	170.00 - 220.00
මොණරාගල	80.00 - 100.00	80.00 - 100.00	150.00 - 180.00	100.00 - 130.00	-	150.00 - 180.00
දඹුල්ල (අ. ම.)	40.00 - 55.00	50.00 - 70.00	100.00 - 150.00	60.00 - 100.00	-	130.00 - 160.00
කුල්වෙට්ටිපොළ (අ. ම.)	80.00 - 85.00	80.00 - 100.00	130.00 - 140.00	90.00 - 100.00	-	180.00 - 200.00
නොගොරොට්ටිපොළ (අ. ම.)	100.00 - 120.00	60.00 - 100.00	150.00 - 200.00	50.00 - 60.00	-	80.00 - 100.00
නුවරඑළිය	70.00 - 90.00	80.00 - 90.00	140.00 - 150.00	100.00 - 120.00	-	190.00 - 200.00
නුවර	70.00 - 80.00	70.00 - 80.00	130.00 - 140.00	100.00 - 110.00	-	180.00 - 200.00
හම්බන්තොට	60.00 - 100.00	60.00 - 80.00	200.00 - 250.00	200.00 - 250.00	-	200.00 - 250.00
තඹුන්වෙල (අ. ම.)	50.00 - 70.00	45.00 - 60.00	70.00 - 120.00	60.00 - 80.00	-	120.00 - 160.00
කිස්සිමහාගමිය	120.00 - 140.00	90.00 - 120.00	190.00 - 210.00	160.00 - 180.00	-	200.00 - 230.00
යාපනය	-	-	-	-	-	-
බණ්ඩාරවෙල	80.00 - 90.00	70.00 - 80.00	140.00 - 160.00	120.00 - 140.00	-	200.00 - 230.00
වෙරළනැගෙනහිර	70.00 - 80.00	70.00 - 90.00	140.00 - 170.00	100.00 - 110.00	-	140.00 - 180.00

12

විග්‍රහ අංක 06 (අනිකුණ)

ප්‍රදේශ	මැ. කැරට	අර නොගනු ලබන	අනු මිලිස්	දෙහි	බකල	මැකුණකුණ
කොළඹ	100.00 - 180.00	100.00 - 130.00	150.00 - 230.00	60.00 - 150.00	100.00 - 140.00	120.00 - 140.00
මීගොඩ (අ. ම.)	100.00 - 120.00	140.00 - 160.00	270.00 - 310.00	190.00 - 220.00	120.00 - 140.00	100.00 - 110.00
මොණරාගල	120.00 - 130.00	80.00 - 100.00	250.00 - 350.00	140.00 - 160.00	150.00 - 200.00	80.00 - 100.00
දඹුල්ල (අ. ම.)	70.00 - 120.00	90.00 - 120.00	200.00 - 280.00	150.00 - 180.00	80.00 - 120.00	100.00 - 120.00
කුල්වෙට්ටිපොළ (අ. ම.)	130.00 - 140.00	120.00 - 130.00	180.00 - 200.00	140.00 - 160.00	130.00 - 150.00	100.00 - 120.00
නොගොරොට්ටිපොළ (අ. ම.)	60.00 - 80.00	-	180.00 - 200.00	100.00 - 100.00	-	110.00 - 130.00
නුවරඑළිය	140.00 - 150.00	120.00 - 140.00	280.00 - 320.00	140.00 - 160.00	150.00 - 160.00	110.00 - 120.00
නුවර	130.00 - 150.00	130.00 - 150.00	280.00 - 320.00	150.00 - 170.00	130.00 - 150.00	90.00 - 110.00
හම්බන්තොට	80.00 - 150.00	80.00 - 120.00	300.00 - 350.00	150.00 - 150.00	200.00 - 250.00	150.00 - 150.00
තඹුන්වෙල (අ. ම.)	130.00 - 160.00	80.00 - 110.00	300.00 - 350.00	110.00 - 150.00	120.00 - 130.00	100.00 - 120.00
කිස්සිමහාගමිය	120.00 - 140.00	140.00 - 150.00	-	180.00 - 210.00	180.00 - 200.00	160.00 - 180.00
යාපනය	-	-	-	-	-	-
බණ්ඩාරවෙල	140.00 - 160.00	120.00 - 140.00	180.00 - 220.00	100.00 - 120.00	130.00 - 140.00	-
වෙරළනැගෙනහිර	100.00 - 130.00	120.00 - 150.00	250.00 - 300.00	150.00 - 200.00	120.00 - 140.00	100.00 - 120.00

ප්‍රදේශ	නොගනු ලබන			පොරො (අනෙකුත් දැ.)	
	මුද්දා	කැරට	නොගනු ලබන	ලොකු	කුඩා
කොළඹ	35.00 - 40.00	35.00 - 40.00	200.00 - 300.00	155.00 - 165.00	135.00 - 145.00
මීගොඩ (අ. ම.)	-	-	-	150.00 - 160.00	135.00 - 140.00
නොගොරොට්ටිපොළ (අ. ම.)	40.00 - 40.00	40.00 - 40.00	-	130.00 - 135.00	120.00 - 125.00
නුවරඑළිය	-	-	-	-	-
දඹුල්ල (අ. ම.)	30.00 - 35.00	30.00 - 40.00	125.00 - 150.00	120.00 - 125.00	90.00 - 100.00
නුවර	50.00 - 55.00	50.00 - 60.00	270.00 - 280.00	140.00 - 150.00	100.00 - 120.00
හම්බන්තොට	40.00 - 50.00	50.00 - 50.00	-	-	-
තඹුන්වෙල (අ. ම.)	-	-	-	100.00 - 110.00	80.00 - 80.00
කිස්සිමහාගමිය	30.00 - 35.00	30.00 - 35.00	-	-	-
යාපනය	-	-	-	-	-
බණ්ඩාරවෙල	-	-	-	-	-
වෙරළනැගෙනහිර	-	-	-	-	-

කොළඹ, මීගොඩ, නොගොරොට්ටිපොළ සහ නුවර නොගනු ලබන ක්ලෝරිකට දැවීය

13

වග අංක 07: සලකා බලන සිල්ලර වෙළඳපොලවල එළවළු මිල ගණන් (කිලෝවකට රුපියල්)

සති අංක 13: 27 මාර්තු - 02 අප්‍රේල් 2026

14

ප්‍රදේශ	උඩරට එළවළු වර්ග									
	බටර් බෝංචි	කොළ බෝංචි	කැරට	ලීක්ස්	බීට් රූට	නෝකෝල්	රාබු	ගෝවා	තක්කාලි	
කොළඹ	-	350.00 - 500.00	320.00 - 500.00	220.00 - 400.00	200.00 - 360.00	120.00 - 360.00	160.00 - 320.00	120.00 - 360.00	120.00 - 260.00	
ගම්පහ	-	440.00 - 480.00	370.00 - 400.00	320.00 - 360.00	160.00 - 280.00	240.00 - 280.00	160.00 - 200.00	280.00 - 300.00	200.00 - 240.00	
කුරුණෑගල	-	450.00 - 480.00	450.00 - 500.00	350.00 - 400.00	200.00 - 270.00	240.00 - 280.00	120.00 - 160.00	240.00 - 280.00	150.00 - 200.00	
නිකවැරටිය	-	400.00 - 480.00	400.00 - 520.00	380.00 - 480.00	160.00 - 240.00	200.00 - 320.00	120.00 - 160.00	240.00 - 350.00	160.00 - 240.00	
දඹුල්ල	-	380.00 - 420.00	400.00 - 460.00	300.00 - 360.00	180.00 - 200.00	200.00 - 240.00	120.00 - 160.00	180.00 - 220.00	150.00 - 160.00	
අනුරාධපුරය	-	400.00 - 480.00	440.00 - 480.00	320.00 - 400.00	160.00 - 200.00	240.00 - 260.00	120.00 - 160.00	200.00 - 240.00	160.00 - 200.00	
තඹිත්තේගම	-	500.00 - 520.00	550.00 - 600.00	280.00 - 350.00	120.00 - 180.00	-	150.00 - 160.00	160.00 - 220.00	80.00 - 120.00	
පොළොන්නරුව	-	400.00 - 450.00	450.00 - 500.00	300.00 - 360.00	150.00 - 200.00	120.00 - 160.00	80.00 - 100.00	200.00 - 280.00	160.00 - 200.00	
කළුතර	-	400.00 - 480.00	400.00 - 480.00	300.00 - 400.00	140.00 - 200.00	200.00 - 240.00	160.00 - 200.00	200.00 - 240.00	150.00 - 200.00	
බදුල්ල	-	400.00 - 400.00	320.00 - 400.00	280.00 - 320.00	300.00 - 320.00	180.00 - 240.00	120.00 - 180.00	200.00 - 240.00	120.00 - 160.00	
කැප්පෙට්පොළ	-	350.00 - 360.00	280.00 - 320.00	180.00 - 220.00	140.00 - 160.00	130.00 - 150.00	80.00 - 120.00	130.00 - 150.00	100.00 - 120.00	
මොණරාගල	-	400.00 - 460.00	360.00 - 400.00	300.00 - 320.00	160.00 - 200.00	-	120.00 - 140.00	200.00 - 240.00	160.00 - 200.00	
කෑගල්ල	-	450.00 - 470.00	480.00 - 520.00	360.00 - 400.00	180.00 - 220.00	280.00 - 320.00	240.00 - 280.00	280.00 - 320.00	200.00 - 240.00	
අම්පාර	-	400.00 - 480.00	420.00 - 480.00	280.00 - 320.00	160.00 - 180.00	200.00 - 250.00	120.00 - 200.00	240.00 - 300.00	140.00 - 180.00	
දෙහිඅත්තකණ්ඩිය	-	-	-	-	-	-	-	-	-	
නුවරඑළිය	-	360.00 - 380.00	400.00 - 420.00	260.00 - 280.00	200.00 - 220.00	160.00 - 180.00	80.00 - 100.00	180.00 - 200.00	120.00 - 150.00	
නුවර	-	360.00 - 400.00	450.00 - 500.00	260.00 - 300.00	160.00 - 180.00	160.00 - 200.00	160.00 - 180.00	160.00 - 200.00	200.00 - 240.00	
පුත්තලම	-	480.00 - 520.00	520.00 - 600.00	360.00 - 400.00	200.00 - 350.00	280.00 - 320.00	160.00 - 200.00	280.00 - 350.00	200.00 - 250.00	
හම්බන්තොට	-	400.00 - 500.00	400.00 - 500.00	300.00 - 400.00	200.00 - 300.00	200.00 - 200.00	200.00 - 220.00	200.00 - 200.00	100.00 - 120.00	
රත්නපුරය	-	360.00 - 440.00	320.00 - 400.00	220.00 - 320.00	150.00 - 200.00	200.00 - 280.00	80.00 - 150.00	200.00 - 280.00	120.00 - 180.00	
මාතර	-	400.00 - 520.00	400.00 - 480.00	320.00 - 400.00	120.00 - 160.00	200.00 - 280.00	120.00 - 200.00	180.00 - 240.00	100.00 - 140.00	
ගාල්ල	-	-	-	-	-	-	-	-	-	
තිස්සමහාරාමය	-	450.00 - 480.00	400.00 - 420.00	260.00 - 270.00	180.00 - 200.00	240.00 - 260.00	180.00 - 200.00	200.00 - 230.00	120.00 - 140.00	
මීගොඩ (ආ. ම.)	-	480.00 - 520.00	440.00 - 480.00	360.00 - 400.00	160.00 - 200.00	280.00 - 360.00	200.00 - 240.00	280.00 - 360.00	160.00 - 200.00	
ඇඹිලිපිටිය	-	320.00 - 400.00	400.00 - 480.00	280.00 - 320.00	200.00 - 280.00	200.00 - 240.00	120.00 - 140.00	200.00 - 300.00	90.00 - 120.00	
යාපනය	-	400.00 - 450.00	450.00 - 500.00	350.00 - 400.00	-	-	150.00 - 180.00	-	100.00 - 120.00	
වවුනියාව	-	450.00 - 550.00	520.00 - 600.00	350.00 - 400.00	150.00 - 200.00	150.00 - 200.00	150.00 - 200.00	200.00 - 300.00	150.00 - 250.00	
මන්නාරම	-	480.00 - 500.00	450.00 - 480.00	350.00 - 400.00	200.00 - 220.00	-	200.00 - 220.00	320.00 - 340.00	150.00 - 200.00	
කිළිනොච්චිය	-	460.00 - 500.00	560.00 - 600.00	360.00 - 400.00	180.00 - 200.00	-	140.00 - 160.00	230.00 - 250.00	170.00 - 200.00	
මුලතිව්	-	400.00 - 450.00	480.00 - 550.00	350.00 - 400.00	180.00 - 220.00	-	160.00 - 200.00	190.00 - 220.00	170.00 - 200.00	
මඩකලපුව	-	400.00 - 480.00	400.00 - 400.00	320.00 - 350.00	200.00 - 200.00	200.00 - 220.00	200.00 - 220.00	320.00 - 350.00	150.00 - 150.00	
ත්‍රිකුණාමලය	-	460.00 500.00	520.00 550.00	360.00 400.00	250.00 - 280.00	260.00 280.00	200.00 220.00	260.00 280.00	200.00 250.00	
හඟුරන්කෙත	-	340.00 - 360.00	340.00 - 380.00	200.00 - 220.00	120.00 - 130.00	140.00 - 150.00	80.00 - 90.00	140.00 - 160.00	140.00 - 160.00	
වේයන්ගොඩ	-	480.00 - 520.00	400.00 - 440.00	240.00 - 320.00	180.00 - 240.00	240.00 - 320.00	160.00 - 220.00	220.00 - 280.00	220.00 - 240.00	
ගලෙන්බිඳුණුවැව	-	400.00 - 480.00	440.00 - 500.00	360.00 - 420.00	140.00 - 180.00	140.00 - 180.00	120.00 - 160.00	200.00 - 260.00	140.00 - 180.00	
බණ්ඩාරවෙල	-	320.00 - 360.00	320.00 - 360.00	230.00 - 240.00	200.00 - 240.00	200.00 - 230.00	100.00 - 120.00	180.00 - 220.00	120.00 - 160.00	
මාතලේ	-	460.00 - 520.00	440.00 - 480.00	320.00 - 400.00	200.00 - 320.00	240.00 - 320.00	120.00 - 160.00	200.00 - 240.00	160.00 - 200.00	

වගු අංක 07 (ඉතිරිය.)

ප්‍රදේශ	පහතරට එළවළු වර්ග																		
	බණ්ඩක්කා		වමබඩු		මාළ මිරිස්		වටටක්කා		පිපිඤ්ඤා		කරවිල		පතෝල		මුරුංඟා	වැටකොළ		මෑ කරල්	
කොළඹ	160.00	360.00	220.00	400.00	320.00	400.00	200.00	240.00	160.00	240.00	220.00	400.00	280.00	360.00	-	260.00	400.00	160.00	360.00
ගම්පහ	280.00	360.00	280.00	320.00	320.00	420.00	200.00	240.00	160.00	220.00	350.00	360.00	300.00	340.00	-	360.00	400.00	240.00	320.00
කුරුණෑගල	200.00	230.00	240.00	280.00	350.00	400.00	170.00	200.00	100.00	150.00	250.00	300.00	180.00	240.00	-	280.00	320.00	220.00	250.00
නිකවැරටිය	180.00	250.00	200.00	320.00	320.00	420.00	200.00	240.00	100.00	150.00	240.00	320.00	120.00	180.00	-	200.00	320.00	160.00	240.00
දඹුල්ල	180.00	200.00	200.00	240.00	360.00	400.00	140.00	160.00	140.00	160.00	280.00	340.00	180.00	200.00	-	280.00	320.00	160.00	220.00
අනුරාධපුරය	200.00	240.00	240.00	280.00	280.00	320.00	160.00	200.00	120.00	160.00	240.00	280.00	160.00	200.00	-	240.00	280.00	200.00	240.00
තඹින්නේගම	180.00	220.00	180.00	220.00	240.00	300.00	150.00	180.00	120.00	160.00	180.00	250.00	150.00	200.00	-	220.00	280.00	240.00	300.00
පොළොන්නරුව	220.00	260.00	200.00	280.00	300.00	360.00	120.00	160.00	120.00	180.00	200.00	280.00	200.00	240.00	-	240.00	280.00	160.00	200.00
කළුතර	200.00	240.00	200.00	280.00	280.00	300.00	180.00	200.00	150.00	200.00	240.00	320.00	200.00	280.00	-	240.00	320.00	200.00	240.00
බදුල්ල	240.00	320.00	240.00	320.00	320.00	400.00	160.00	240.00	160.00	200.00	240.00	320.00	280.00	320.00	-	300.00	320.00	240.00	320.00
කැප්පට්පොළ	180.00	200.00	160.00	180.00	300.00	330.00	130.00	150.00	140.00	150.00	220.00	230.00	170.00	180.00	-	280.00	300.00	200.00	220.00
මොණරාගල	200.00	240.00	200.00	240.00	260.00	320.00	160.00	200.00	120.00	160.00	200.00	260.00	160.00	200.00	-	200.00	240.00	200.00	240.00
කෑගල්ල	240.00	280.00	280.00	320.00	280.00	320.00	240.00	260.00	120.00	160.00	280.00	320.00	200.00	240.00	-	280.00	320.00	280.00	320.00
අම්පාර	180.00	240.00	240.00	300.00	360.00	400.00	160.00	220.00	180.00	220.00	240.00	320.00	240.00	260.00	-	280.00	300.00	280.00	300.00
දෙහිඅත්තකණ්ඩිය	-	-	-	-	-	-	-	-	-	-	-	-	-	-	-	-	-	-	-
නුවරඑළිය	230.00	240.00	200.00	220.00	300.00	320.00	180.00	200.00	160.00	180.00	240.00	250.00	200.00	220.00	-	280.00	300.00	240.00	250.00
නුවර	240.00	260.00	200.00	240.00	240.00	300.00	160.00	180.00	160.00	180.00	240.00	260.00	160.00	180.00	-	300.00	320.00	200.00	240.00
පුත්තලම	180.00	240.00	300.00	350.00	320.00	400.00	180.00	240.00	200.00	240.00	350.00	400.00	240.00	280.00	-	350.00	400.00	240.00	250.00
රත්නපුරය	180.00	250.00	200.00	300.00	240.00	320.00	150.00	240.00	180.00	230.00	320.00	400.00	200.00	250.00	-	350.00	430.00	200.00	260.00
හම්බන්තොට	150.00	160.00	200.00	200.00	280.00	400.00	150.00	150.00	100.00	160.00	260.00	400.00	240.00	320.00	-	300.00	320.00	200.00	200.00
මාතර	200.00	220.00	200.00	280.00	240.00	320.00	160.00	200.00	120.00	200.00	200.00	280.00	200.00	220.00	-	280.00	320.00	200.00	240.00
ගාල්ල	-	-	-	-	-	-	-	-	-	-	-	-	-	-	-	-	-	-	-
තිස්සමහාරාමය	180.00	200.00	180.00	200.00	340.00	350.00	160.00	180.00	150.00	160.00	240.00	260.00	200.00	220.00	-	260.00	280.00	170.00	180.00
මීගොඩ (ආ. ම.)	200.00	280.00	240.00	320.00	320.00	400.00	160.00	200.00	200.00	240.00	300.00	320.00	280.00	320.00	-	320.00	360.00	200.00	240.00
ඇඹිලිපිටිය	160.00	200.00	160.00	200.00	300.00	400.00	160.00	240.00	80.00	100.00	300.00	400.00	200.00	240.00	-	280.00	320.00	160.00	200.00
යාපනය	240.00	260.00	150.00	200.00	150.00	200.00	80.00	120.00	160.00	180.00	280.00	320.00	180.00	210.00	-	-	-	250.00	300.00
වවුනියාව	300.00	350.00	200.00	250.00	200.00	250.00	200.00	250.00	150.00	200.00	400.00	450.00	150.00	200.00	-	150.00	200.00	300.00	400.00
මන්නාරම	250.00	300.00	300.00	320.00	280.00	300.00	150.00	160.00	180.00	200.00	400.00	400.00	300.00	320.00	-	-	-	230.00	250.00
කිලිනොච්චිය	240.00	260.00	200.00	230.00	260.00	280.00	140.00	160.00	100.00	120.00	380.00	420.00	180.00	200.00	-	-	-	230.00	250.00
මුලතිව්	250.00	300.00	180.00	220.00	250.00	320.00	140.00	150.00	140.00	160.00	380.00	420.00	200.00	250.00	-	-	-	240.00	280.00
මඩකලපුව	320.00	350.00	300.00	300.00	400.00	400.00	160.00	200.00	250.00	280.00	400.00	400.00	320.00	350.00	-	200.00	200.00	380.00	400.00
ත්‍රිකුණාමලය	300.00	320.00	320.00	360.00	300.00	350.00	190.00	200.00	220.00	240.00	360.00	400.00	280.00	300.00	-	300.00	320.00	300.00	340.00
හඟුරන්කොන	180.00	220.00	160.00	180.00	210.00	250.00	100.00	120.00	140.00	160.00	200.00	220.00	140.00	160.00	-	260.00	280.00	170.00	180.00
වේයන්ගොඩ	240.00	280.00	200.00	280.00	280.00	360.00	160.00	220.00	160.00	240.00	280.00	360.00	200.00	280.00	-	240.00	320.00	200.00	280.00
ගලෙන්බිඳුණුවැව	140.00	180.00	200.00	260.00	260.00	340.00	140.00	200.00	140.00	170.00	280.00	360.00	140.00	200.00	-	240.00	320.00	140.00	180.00
බණ්ඩාරවෙල	160.00	180.00	220.00	240.00	300.00	350.00	160.00	180.00	100.00	130.00	220.00	260.00	220.00	240.00	-	240.00	280.00	200.00	220.00
මාතලේ	200.00	320.00	240.00	320.00	300.00	400.00	200.00	240.00	160.00	200.00	240.00	300.00	240.00	320.00	-	320.00	360.00	160.00	240.00

15

වගු අංක 07 (ඉතිරිය.)

16

ප්‍රදේශ	පහතරට එළවළු වර්ග					කොළ එළවළු වර්ග (මිටියකට රු.)			පොල් (ගෙඩියකට රු.)	
	අළු කෙසෙල්	අමු මිරිස්	දෙහි	බතල	මඤ්ඤොක්කා	මුතුණුවැන්න	කාකුන්	ගොටුකොළ	ලොකු	කුඩා
කොළඹ	180.00 - 320.00	350.00 - 600.00	230.00 - 560.00	200.00 - 320.00	180.00 - 240.00	60.00 - 90.00	60.00 - 90.00	180.00 - 320.00	170.00 - 190.00	150.00 - 170.00
ගම්පහ	280.00 - 300.00	540.00 - 600.00	280.00 - 350.00	280.00 - 320.00	180.00 - 200.00	70.00 - 80.00	70.00 - 80.00	50.00 - 60.00	140.00 - 160.00	100.00 - 135.00
කුරුණෑගල	250.00 - 280.00	450.00 - 600.00	280.00 - 300.00	220.00 - 250.00	190.00 - 220.00	60.00 - 70.00	60.00 - 70.00	50.00 - 60.00	150.00 - 160.00	110.00 - 130.00
නිකවැරටිය	240.00 - 280.00	300.00 - 430.00	120.00 - 180.00	200.00 - 260.00	160.00 - 200.00	50.00 - 60.00	50.00 - 60.00	150.00 - 160.00	100.00 - 130.00	70.00 - 100.00
දඹුල්ල	240.00 - 260.00	500.00 - 600.00	300.00 - 400.00	240.00 - 280.00	220.00 - 240.00	60.00 - 70.00	60.00 - 70.00	50.00 - 60.00	150.00 - 160.00	110.00 - 120.00
අනුරාධපුරය	200.00 - 240.00	500.00 - 600.00	250.00 - 300.00	240.00 - 280.00	180.00 - 240.00	50.00 - 60.00	50.00 - 60.00	50.00 - 60.00	140.00 - 160.00	100.00 - 130.00
තඹුත්තේගම	160.00 - 250.00	450.00 - 550.00	220.00 - 300.00	200.00 - 250.00	200.00 - 250.00	-	-	-	110.00 - 120.00	100.00 - 100.00
පොළොන්නරුව	180.00 - 240.00	400.00 - 400.00	200.00 - 300.00	180.00 - 240.00	240.00 - 280.00	50.00 - 50.00	50.00 - 50.00	50.00 - 50.00	150.00 - 160.00	100.00 - 130.00
කළුතර	200.00 - 240.00	450.00 - 500.00	300.00 - 400.00	240.00 - 320.00	160.00 - 200.00	70.00 - 80.00	80.00 - 80.00	100.00 - 120.00	180.00 - 200.00	150.00 - 170.00
බදුල්ල	240.00 - 240.00	500.00 - 600.00	200.00 - 200.00	260.00 - 280.00	120.00 - 180.00	100.00 - 100.00	80.00 - 100.00	100.00 - 120.00	160.00 - 170.00	80.00 - 120.00
කැප්පෙට්පොළ	180.00 - 200.00	320.00 - 350.00	250.00 - 260.00	170.00 - 180.00	140.00 - 150.00	60.00 - 70.00	60.00 - 70.00	80.00 - 100.00	150.00 - 160.00	120.00 - 130.00
මොණරාගල	120.00 - 160.00	400.00 - 500.00	240.00 - 280.00	240.00 - 280.00	120.00 - 140.00	50.00 - 60.00	50.00 - 60.00	50.00 - 70.00	140.00 - 160.00	120.00 - 130.00
කැගල්ල	200.00 - 240.00	550.00 - 600.00	350.00 - 400.00	280.00 - 320.00	200.00 - 200.00	80.00 - 80.00	80.00 - 80.00	50.00 - 50.00	160.00 - 180.00	120.00 - 140.00
අම්පාර	240.00 - 300.00	380.00 - 420.00	150.00 - 250.00	280.00 - 300.00	130.00 - 150.00	130.00 - 70.00	60.00 - 70.00	60.00 - 70.00	150.00 - 180.00	120.00 - 130.00
දෙහිඅත්තකණ්ඩිය	-	-	-	-	-	-	-	-	-	-
නුවරඑළිය	200.00 - 220.00	480.00 - 520.00	240.00 - 260.00	280.00 - 300.00	220.00 - 240.00	70.00 - 80.00	70.00 - 80.00	80.00 - 90.00	150.00 - 160.00	120.00 - 140.00
නුවර	200.00 - 240.00	400.00 - 500.00	280.00 - 300.00	240.00 - 260.00	160.00 - 200.00	70.00 - 80.00	70.00 - 80.00	50.00 - 60.00	160.00 - 170.00	120.00 - 130.00
පුත්තලම	180.00 - 200.00	450.00 - 500.00	150.00 - 200.00	320.00 - 400.00	240.00 - 250.00	50.00 - 60.00	-	40.00 - 60.00	150.00 - 160.00	135.00 - 140.00
රත්නපුරය	160.00 - 250.00	400.00 - 480.00	150.00 - 200.00	200.00 - 250.00	120.00 - 160.00	80.00 - 80.00	80.00 - 80.00	100.00 - 100.00	180.00 - 190.00	130.00 - 160.00
හම්බන්තොට	120.00 - 200.00	400.00 - 400.00	250.00 - 300.00	240.00 - 250.00	200.00 - 200.00	60.00 - 70.00	60.00 - 60.00	80.00 - 100.00	160.00 - 200.00	140.00 - 140.00
මාතර	200.00 - 240.00	400.00 - 500.00	320.00 - 400.00	280.00 - 320.00	160.00 - 200.00	50.00 - 60.00	50.00 - 60.00	90.00 - 100.00	170.00 - 200.00	140.00 - 160.00
ගාල්ල	-	-	-	-	-	-	-	-	-	-
තිස්සමහාරාමය	160.00 - 180.00	450.00 - 470.00	240.00 - 260.00	220.00 - 240.00	200.00 - 220.00	40.00 - 45.00	40.00 - 45.00	70.00 - 80.00	160.00 - 180.00	120.00 - 140.00
මීගොඩ (ආ. ම.)	240.00 - 320.00	500.00 - 600.00	240.00 - 300.00	200.00 - 280.00	160.00 - 200.00	80.00 - 80.00	80.00 - 80.00	120.00 - 120.00	160.00 - 180.00	140.00 - 150.00
ඇඹිලිපිටිය	140.00 - 160.00	400.00 - 520.00	220.00 - 260.00	240.00 - 280.00	140.00 - 160.00	60.00 - 80.00	50.00 - 70.00	80.00 - 100.00	150.00 - 180.00	100.00 - 140.00
යාපනය	120.00 - 150.00	340.00 - 360.00	-	240.00 - 260.00	180.00 - 190.00	100.00 - 100.00	80.00 - 80.00	80.00 - 80.00	170.00 - 180.00	90.00 - 120.00
වවුනියාව	150.00 - 200.00	350.00 - 400.00	200.00 - 300.00	200.00 - 300.00	200.00 - 240.00	50.00 - 60.00	50.00 - 60.00	70.00 - 80.00	170.00 - 180.00	140.00 - 160.00
මන්නාරම	180.00 - 200.00	400.00 - 400.00	250.00 - 300.00	250.00 - 280.00	180.00 - 200.00	80.00 - 80.00	65.00 - 70.00	55.00 - 60.00	160.00 - 165.00	100.00 - 120.00
කිලිනොච්චිය	170.00 - 200.00	380.00 - 420.00	380.00 - 420.00	230.00 - 250.00	180.00 - 200.00	60.00 - 70.00	50.00 - 60.00	60.00 - 70.00	150.00 - 160.00	100.00 - 120.00
මුලතිව්	150.00 - 180.00	350.00 - 400.00	340.00 - 380.00	220.00 - 250.00	180.00 - 220.00	80.00 - 80.00	70.00 - 70.00	50.00 - 50.00	140.00 - 150.00	90.00 - 100.00
මඩකලපුව	230.00 - 240.00	400.00 - 400.00	200.00 - 200.00	200.00 - 200.00	150.00 - 160.00	100.00 - 100.00	100.00 - 100.00	100.00 - 100.00	160.00 - 170.00	60.00 - 65.00
ත්‍රිකුණාමලය	200.00 220.00	500.00 550.00	360.00 400.00	220.00 240.00	190.00 200.00	75.00 80.00	70.00 75.00	50.00 55.00	170.00 180.00	120.00 130.00
හඟුරන්කොඳ	180.00 - 220.00	380.00 - 420.00	240.00 - 280.00	200.00 - 220.00	-	50.00 - 50.00	-	50.00 - 50.00	145.00 - 160.00	110.00 - 130.00
වේයන්ගොඩ	240.00 - 280.00	400.00 - 520.00	320.00 - 360.00	200.00 - 240.00	180.00 - 220.00	65.00 - 70.00	65.00 - 70.00	90.00 - 100.00	130.00 - 140.00	100.00 - 120.00
ගලෙන්බිඳුණුවැව	140.00 - 160.00	500.00 - 600.00	250.00 - 300.00	160.00 - 180.00	160.00 - 180.00	50.00 - 60.00	50.00 - 60.00	60.00 - 60.00	120.00 - 130.00	90.00 - 110.00
බණ්ඩාරවෙල	180.00 - 200.00	280.00 - 350.00	160.00 - 220.00	180.00 - 220.00	160.00 - 180.00	70.00 - 80.00	70.00 - 80.00	80.00 - 100.00	150.00 - 170.00	110.00 - 130.00
මාතලේ	240.00 - 320.00	500.00 - 600.00	200.00 - 240.00	280.00 - 320.00	180.00 - 200.00	80.00 - 90.00	70.00 - 80.00	70.00 - 80.00	160.00 - 180.00	140.00 - 150.00

වග අංක 08: සලකා බලන සිල්ලර වෙළඳපොලවල පලතුරු මිල ගණන් (ගෙඩියකට රුපියල්)

සති අංක 13: 27 මාර්තු - 02 අප්‍රේල් 2026

17

ප්‍රදේශ	කෙසෙල් වර්ග					අන්තාසි			අඹ වර්ග	
	ඇඹුල් (කි. රු.)	කෝලිකුටුටු (කි. රු.)	සීනි (කි. රු.)	ආනමාළු	ඇම්බුන්	ලොකු	මධ්‍යම	කුඩා	බෙට්ටි	කර්තකොලොම්බන්
කොළඹ	160.00 - 250.00	350.00 - 450.00	160.00 - 250.00	40.00 - 60.00	60.00 - 80.00	400.00 - 500.00	300.00 - 380.00	230.00 - 280.00	-	230.00 - 300.00
ගම්පහ	180.00 - 200.00	300.00 - 320.00	180.00 - 200.00	-	-	360.00 - 480.00	250.00 - 300.00	-	-	113.00 - 150.00
කුරුණෑගල	180.00 - 220.00	350.00 - 380.00	180.00 - 200.00	-	72.00 - 80.00	450.00 - 500.00	-	-	-	-
නිකවැරටිය	200.00 - 240.00	330.00 - 350.00	180.00 - 230.00	-	70.00 - 75.00	450.00 - 550.00	350.00 - 480.00	-	-	-
දඹුල්ල	180.00 - 200.00	360.00 - 400.00	160.00 - 200.00	-	76.00 - 78.00	600.00 - 650.00	500.00 - 550.00	250.00 - 300.00	80.00 - 100.00	130.00 - 140.00
අනුරාධපුරය	200.00 - 240.00	380.00 - 420.00	180.00 - 220.00	32.00 - 38.00	47.00 - 56.00	680.00 - 800.00	520.00 - 580.00	380.00 - 450.00	-	-
තඹුන්තේගම	150.00 - 220.00	350.00 - 440.00	160.00 - 200.00	-	65.00 - 70.00	480.00 - 500.00	320.00 - 320.00	-	-	-
පොළොන්නරුව	250.00 - 250.00	350.00 - 450.00	180.00 - 200.00	-	80.00 - 90.00	600.00 - 600.00	550.00 - 550.00	400.00 - 500.00	-	217.00 - 217.00
කළුතර	180.00 - 200.00	300.00 - 350.00	160.00 - 180.00	30.00 - 38.00	46.00 - 50.00	390.00 - 520.00	300.00 - 400.00	240.00 - 320.00	-	200.00 - 233.00
බදුල්ල	130.00 - 180.00	250.00 - 350.00	150.00 - 180.00	34.00 - 42.00	60.00 - 70.00	400.00 - 500.00	250.00 - 350.00	100.00 - 200.00	-	166.00 - 200.00
කැප්පෙට්පොළ	200.00 - 230.00	340.00 - 350.00	190.00 - 210.00	46.00 - 48.00	65.00 - 68.00	460.00 - 470.00	350.00 - 360.00	250.00 - 260.00	-	-
මොණරාගල	130.00 - 150.00	280.00 - 320.00	80.00 - 100.00	26.00 - 30.00	35.00 - 38.00	720.00 - 800.00	600.00 - 670.00	520.00 - 580.00	-	140.00 - 150.00
කෑගල්ල	200.00 - 220.00	360.00 - 380.00	200.00 - 220.00	52.00 - 54.00	74.00 - 76.00	600.00 - 670.00	420.00 - 460.00	150.00 - 180.00	-	270.00 - 280.00
අම්පාර	160.00 - 170.00	350.00 - 380.00	130.00 - 140.00	37.00 - 37.00	50.00 - 50.00	460.00 - 480.00	-	-	-	-
දෙහිඅත්තකණ්ඩිය	-	-	-	-	-	-	-	-	-	-
නුවරඑළිය	220.00 - 240.00	350.00 - 360.00	200.00 - 220.00	48.00 - 50.00	68.00 - 70.00	460.00 - 480.00	360.00 - 380.00	260.00 - 280.00	-	250.00 - 260.00
නුවර	180.00 - 200.00	340.00 - 360.00	170.00 - 200.00	30.00 - 33.00	50.00 - 60.00	575.00 - 625.00	350.00 - 400.00	250.00 - 280.00	-	-
පුත්තලම	170.00 - 200.00	320.00 - 360.00	150.00 - 180.00	24.00 - 28.00	-	520.00 - 550.00	280.00 - 350.00	180.00 - 220.00	-	90.00 - 100.00
රත්නපුරය	100.00 - 150.00	300.00 - 400.00	100.00 - 130.00	33.00 - 36.00	50.00 - 58.00	420.00 - 490.00	300.00 - 350.00	240.00 - 280.00	-	200.00 - 300.00
හම්බන්තොට	100.00 - 150.00	250.00 - 370.00	100.00 - 150.00	-	-	400.00 - 450.00	320.00 - 350.00	220.00 - 250.00	-	-
මාතර	160.00 - 180.00	320.00 - 330.00	130.00 - 150.00	25.00 - 27.00	37.00 - 39.00	650.00 - 700.00	600.00 - 630.00	250.00 - 350.00	-	180.00 - 200.00
ගාල්ල	-	-	-	-	-	-	-	-	-	-
තිස්සමහාරාමය	100.00 - 130.00	300.00 - 320.00	130.00 - 150.00	-	-	380.00 - 420.00	300.00 - 330.00	240.00 - 260.00	-	-
මීගොඩ	170.00 - 200.00	350.00 - 380.00	170.00 - 200.00	50.00 - 56.00	56.00 - 64.00	510.00 - 595.00	390.00 - 455.00	300.00 - 350.00	-	-
ඇඹිලිපිටිය	70.00 - 100.00	260.00 - 300.00	80.00 - 100.00	25.00 - 35.00	35.00 - 45.00	320.00 - 400.00	250.00 - 300.00	150.00 - 200.00	50.00 - 60.00	150.00 - 160.00
යාපනය	160.00 - 170.00	280.00 - 320.00	140.00 - 150.00	-	-	400.00 - 420.00	-	-	-	-
වවුනියාව	150.00 - 180.00	350.00 - 380.00	140.00 - 160.00	34.00 - 36.00	42.00 - 45.00	550.00 - 650.00	450.00 - 550.00	350.00 - 450.00	-	-
මන්නාරම	150.00 - 180.00	350.00 - 380.00	150.00 - 160.00	38.00 - 43.00	40.00 - 43.00	600.00 - 650.00	500.00 - 550.00	400.00 - 450.00	-	200.00 - 230.00
කිලිනොච්චිය	180.00 - 200.00	340.00 - 360.00	140.00 - 160.00	35.00 - 36.00	39.00 - 40.00	450.00 - 500.00	350.00 - 400.00	250.00 - 300.00	-	-
මුලතිව්	150.00 - 160.00	350.00 - 360.00	140.00 - 150.00	35.00 - 40.00	37.00 - 42.00	600.00 - 650.00	420.00 - 480.00	320.00 - 360.00	-	-
මඩකලපුව	150.00 - 160.00	350.00 - 350.00	150.00 - 150.00	36.00 - 38.00	-	500.00 - 500.00	340.00 - 350.00	250.00 - 300.00	-	-
ත්‍රිකුණාමලය	180.00 - 200.00	400.00 - 440.00	170.00 - 180.00	-	-	650.00 - 680.00	520.00 - 550.00	360.00 - 400.00	-	-
වේයන්ගොඩ	170.00 - 200.00	300.00 - 320.00	160.00 - 180.00	32.00 - 35.00	54.00 - 64.00	510.00 - 580.00	390.00 - 450.00	300.00 - 340.00	-	330.00 - 350.00
ගලෙන්බිඳුණුවැව	140.00 - 170.00	360.00 - 400.00	130.00 - 160.00	-	-	480.00 - 520.00	420.00 - 460.00	380.00 - 400.00	-	-
බණ්ඩාරවෙල	180.00 - 200.00	300.00 - 340.00	150.00 - 180.00	32.00 - 35.00	46.00 - 50.00	500.00 - 520.00	450.00 - 470.00	330.00 - 380.00	-	-
මාතලේ	180.00 - 200.00	400.00 - 460.00	180.00 - 200.00	32.00 - 36.00	60.00 - 63.00	520.00 - 600.00	360.00 - 450.00	280.00 - 320.00	-	-

වගු අංක 08 (ඉතිරිය.)

ප්‍රදේශ	අඹ වර්ග		අනෙකුත් පළතුරු වර්ග								
	විලාඩ	කොහු	පැපොල් (කි. රු.)	වැල් දොඩම්	දිවුල්	දොඩම්	අලිගැටපේර	බෙලි	මීදි (කි. රු.)	තැඹිලි	
කොළඹ	170.00 - 270.00	-	300.00 - 400.00	70.00 - 100.00	100.00 - 160.00	50.00 - 100.00	230.00 - 430.00	60.00 - 160.00	2400.00 - 3200.00	200.00 - 250.00	
ගම්පහ	-	-	300.00 - 350.00	-	100.00 - 130.00	100.00 - 120.00	150.00 - 175.00	-	2500.00 - 2800.00	180.00 - 200.00	
කුරුණෑගල	-	-	280.00 - 350.00	-	120.00 - 140.00	100.00 - 113.00	138.00 - 150.00	67.00 - 75.00	2500.00 - 2600.00	170.00 - 200.00	
නිකවැරටිය	-	-	300.00 - 350.00	-	-	-	-	-	2500.00 - 2700.00	150.00 - 200.00	
දඹුල්ල	-	50.00 - 60.00	260.00 - 300.00	60.00 - 65.00	70.00 - 80.00	100.00 - 120.00	150.00 - 180.00	70.00 - 80.00	2800.00 - 3000.00	200.00 - 200.00	
අනුරාධපුරය	-	-	220.00 - 260.00	-	80.00 - 120.00	50.00 - 100.00	-	70.00 - 100.00	2500.00 - 2800.00	200.00 - 220.00	
තඹුත්තේගම	-	-	200.00 - 300.00	50.00 - 56.00	-	-	-	-	-	200.00 - 220.00	
පොළොන්නරුව	90.00 - 100.00	-	300.00 - 300.00	80.00 - 80.00	-	50.00 - 80.00	-	-	2500.00 - 3000.00	200.00 - 260.00	
කළුතර	130.00 - 160.00	-	280.00 - 350.00	-	96.00 - 120.00	-	-	90.00 - 100.00	2800.00 - 3000.00	180.00 - 200.00	
බදුල්ල	70.00 - 80.00	40.00 - 50.00	300.00 - 350.00	80.00 - 100.00	80.00 - 100.00	40.00 - 60.00	126.00 - 150.00	100.00 - 100.00	2500.00 - 3000.00	150.00 - 200.00	
කැපේටිපොළ	-	-	350.00 - 360.00	100.00 - 110.00	80.00 - 90.00	70.00 - 80.00	180.00 - 200.00	-	2500.00 - 2600.00	230.00 - 250.00	
මොණරාගල	-	-	200.00 - 250.00	-	70.00 - 90.00	50.00 - 60.00	-	50.00 - 70.00	2800.00 - 3000.00	180.00 - 200.00	
කෑගල්ල	100.00 - 110.00	-	360.00 - 400.00	-	90.00 - 100.00	65.00 - 72.00	330.00 - 330.00	70.00 - 80.00	2500.00 - 2500.00	150.00 - 160.00	
අම්පාර	-	-	280.00 - 300.00	60.00 - 65.00	66.00 - 75.00	-	-	50.00 - 50.00	2700.00 - 2800.00	170.00 - 180.00	
දෙහිඅත්තකණ්ඩිය	-	-	-	-	-	-	-	-	-	-	
නුවරඑළිය	60.00 - 80.00	30.00 - 40.00	360.00 - 380.00	120.00 - 130.00	90.00 - 100.00	80.00 - 90.00	200.00 - 220.00	90.00 - 100.00	2600.00 - 3000.00	250.00 - 260.00	
නුවර	-	-	270.00 - 280.00	80.00 - 90.00	80.00 - 100.00	50.00 - 60.00	200.00 - 250.00	60.00 - 70.00	2500.00 - 2700.00	180.00 - 200.00	
පුත්තලම	-	-	320.00 - 360.00	55.00 - 60.00	-	20.00 - 25.00	-	-	2500.00 - 2600.00	150.00 - 150.00	
හම්බන්තොට	-	-	180.00 - 300.00	45.00 - 50.00	-	-	-	-	2400.00 - 3000.00	120.00 - 130.00	
රත්නපුරය	100.00 - 150.00	25.00 - 30.00	200.00 - 280.00	-	80.00 - 120.00	50.00 - 60.00	-	60.00 - 100.00	2000.00 - 2500.00	120.00 - 150.00	
මාතර	-	-	230.00 - 250.00	80.00 - 90.00	95.00 - 105.00	80.00 - 120.00	-	85.00 - 100.00	2500.00 - 3000.00	180.00 - 200.00	
ගාල්ල	-	-	-	-	-	-	-	-	-	-	
තිස්සමහාරාමය	-	-	230.00 - 250.00	-	86.00 - 90.00	-	-	85.00 - 86.00	2600.00 - 2800.00	160.00 - 170.00	
මීගොඩ	-	-	300.00 - 300.00	-	90.00 - 90.00	30.00 - 50.00	150.00 - 200.00	42.00 - 56.00	2600.00 - 2900.00	170.00 - 180.00	
ඇඹිලිපිටිය	-	-	190.00 - 220.00	25.00 - 35.00	100.00 - 130.00	50.00 - 80.00	200.00 - 220.00	40.00 - 70.00	2350.00 - 2600.00	180.00 - 200.00	
යාපනය	-	-	240.00 - 250.00	-	80.00 - 85.00	-	-	-	2400.00 - 2600.00	240.00 - 250.00	
වවුනියාව	-	-	250.00 - 280.00	60.00 - 70.00	65.00 - 80.00	35.00 - 40.00	-	-	2550.00 - 2640.00	200.00 - 250.00	
මන්නාරම	-	-	280.00 - 300.00	50.00 - 60.00	60.00 - 80.00	25.00 - 35.00	200.00 - 250.00	-	2800.00 - 2850.00	200.00 - 200.00	
කිලිනොච්චිය	-	-	280.00 - 300.00	-	65.00 - 75.00	30.00 - 40.00	-	-	2800.00 - 2900.00	230.00 - 250.00	
මුලතිව්	-	-	280.00 - 320.00	60.00 - 65.00	60.00 - 65.00	-	-	-	2600.00 - 2700.00	160.00 - 180.00	
මඩකලපුව	-	-	300.00 - 300.00	35.00 - 40.00	50.00 - 50.00	60.00 - 60.00	-	150.00 - 150.00	2000.00 - 2000.00	200.00 - 200.00	
ත්‍රිකුණාමලය	-	-	280.00 - 320.00	55.00 - 60.00	-	-	-	-	2400.00 - 2500.00	200.00 - 240.00	
වේයන්ගොඩ	70.00 - 75.00	-	230.00 - 250.00	55.00 - 62.00	65.00 - 75.00	60.00 - 68.00	150.00 - 160.00	-	2500.00 - 2600.00	120.00 - 150.00	
ගලෙන්බිඳුණුවැව	90.00 - 100.00	-	170.00 - 220.00	-	-	50.00 - 60.00	140.00 - 150.00	-	2500.00 - 2600.00	180.00 - 200.00	
බණ්ඩාරවෙල	60.00 - 60.00	-	230.00 - 250.00	80.00 - 100.00	80.00 - 90.00	50.00 - 60.00	-	-	2500.00 - 2700.00	180.00 - 220.00	
මාතලේ	-	53.00 - 58.00	400.00 - 420.00	50.00 - 70.00	60.00 - 70.00	40.00 - 50.00	-	40.00 - 60.00	2600.00 - 2800.00	180.00 - 200.00	

වග අංක 09: සලකා බලන නොග වෙළඳපොලවල මාළු හා බිත්තර මිල ගණන්

සති අංක 13: 27 මාර්තු - 02 අප්‍රේල් 2026

ප්‍රදේශ	මාළු වර්ග (කිලෝවකට රුපියල්)					
	සාලයා	හුරුල්ලා	බලයා	කෙලවල්ලා	තෝරා	පරවි
කොළඹ	350.00 - 450.00	1000.00 - 1200.00	800.00 - 1000.00	1200.00 - 1400.00	2000.00 - 2600.00	1000.00 - 1200.00
නුවර	480.00 - 500.00	900.00 - 1000.00	850.00 - 1100.00	1300.00 - 1400.00	2400.00 - 2500.00	1200.00 - 1250.00
කළුතර	450.00 - 500.00	-	900.00 - 1000.00	1200.00 - 1300.00	-	1200.00 - 1200.00
පුත්තලම	500.00 - 600.00	1050.00 - 1200.00	900.00 - 1000.00	1500.00 - 1700.00	1900.00 - 2050.00	1500.00 - 1600.00
මාතර	450.00 - 500.00	950.00 - 1000.00	1000.00 - 1100.00	1200.00 - 1300.00	-	1200.00 - 1350.00
හම්බන්තොට	400.00 - 500.00	800.00 - 900.00	900.00 - 1000.00	1100.00 - 1200.00	2000.00 - 2400.00	850.00 - 1000.00
ගාල්ල	-	-	-	-	-	-
මඩකලපුව	250.00 - 250.00	-	800.00 - 900.00	1000.00 - 1000.00	-	1000.00 - 1000.00
ත්‍රිකුණාමලය	-	-	-	-	-	-
මන්නාරම	400.00 - 450.00	-	1000.00 - 1100.00	-	-	1200.00 - 1250.00

ප්‍රදේශ	මාළු වර්ග (කිලෝවකට රුපියල්)				බිත්තර (බිත්තරයකට රුපියල්)	
	මෝරා	ඉස්සා	කලපන්	තෙප්පිලි	දුඹුරු	සුදු
කොළඹ	1300.00 - 1400.00	2350.00 - 2800.00	1400.00 - 1700.00	-	40.00 - 42.00	37.00 - 40.00
නුවර	1300.00 - 1400.00	2200.00 - 2300.00	1900.00 - 2000.00	-	40.00 - 42.00	38.00 - 40.00
කළුතර	-	2100.00 - 2300.00	1700.00 - 1800.00	-	-	-
පුත්තලම	-	1900.00 - 2000.00	2350.00 - 2400.00	-	44.00 - 44.00	41.00 - 42.00
මාතර	1100.00 - 1200.00	-	1300.00 - 1500.00	-	40.00 - 42.00	37.00 - 39.00
හම්බන්තොට	900.00 - 900.00	2200.00 - 2200.00	1800.00 - 1800.00	-	40.00 - 40.00	39.00 - 40.00
ගාල්ල	-	-	-	-	-	-
මඩකලපුව	700.00 - 700.00	-	1500.00 - 1600.00	-	-	38.00 - 38.00
ත්‍රිකුණාමලය	-	-	-	-	-	-
මන්නාරම	1550.00 - 1600.00	-	-	-	40.00 - 41.00	38.00 - 39.00

වග අංක 10: සලකා බලන නොග වෙළඳපොලවල කරවල මිල ගණන් (කිලෝ 50කට රුපියල්)

සති අංක 13: 27 මාර්තු - 02 අප්‍රේල් 2026

ප්‍රදේශ	දේශීය කරවල වර්ග					
	හාල්මැස්සා	කට්ටාවා	තෝරා	මෝරා	බලයා	අගුළුවා
කොළඹ	70000 - 80000	90000 - 110000	140000 - 155000	130000 - 140000	72500 - 77500	90000 - 100000
නුවර	75000 - 80000	100000 - 105000	-	132500 - 135000	80000 - 82500	-
මඩකලපුව	40000 - 40000	90000 - 90000	-	-	75000 - 75000	-
ත්‍රිකුණාමලය	-	-	-	-	-	-
මන්නාරම	-	120000 - 125000	-	100000 - 107500	50000 - 57500	45000 - 50000

ප්‍රදේශ	දේශීය කරවල වර්ග			ආනයනික කරවල වර්ග		
	මඩුවා	කොඩුවා	සාලයා	හාල්මැස්සා	කට්ටාවා	තෝරා
කොළඹ	70000 - 87500	-	40000 - 42500	60000 - 67500	100000 - 115000	120000 - 160000
නුවර	-	-	42500 - 45000	60000 - 62500	92500 - 95000	-
මඩකලපුව	-	-	-	50000 - 50000	-	-
ත්‍රිකුණාමලය	-	-	-	-	-	-
මන්නාරම	40000 - 42500	-	-	50000 - 60000	-	-

ප්‍රදේශ	ආනයනික කරවල වර්ග					
	මෝරා	බලයා	අගුළුවා	මඩුවා	කොඩුවා	සාලයා
කොළඹ	125000 - 130000	-	90000 - 100000	-	-	-
නුවර	-	-	-	-	-	-
මඩකලපුව	-	-	-	-	-	-
ත්‍රිකුණාමලය	-	-	-	-	-	-
මන්නාරම	-	-	-	-	-	-

වග අංක 11: සලකා බලන සිල්ලර වෙළඳපොලවල මාළු හා බිත්තර මිල ගණන් (කි. රු./බි. රු.)

සති අංක 13: 27 මාර්තු - 02 අප්‍රේල් 2026

ප්‍රදේශ	මාළු වර්ග								බිත්තර වර්ග											
	සාලයා		හුරුල්ලා		බලයා		කෙලවල්ලා		තෝරා	පරව	මෝරා	තලපත්		දුඹුරු		සුදු				
කොළඹ	500.00	800.00	1100.00	1300.00	1200.00	2000.00	1500.00	2800.00	2700.00	4000.00	1400.00	2600.00	1600.00	2000.00	2000.00	3000.00	41.00	46.00	40.00	44.00
ගම්පහ	450.00	580.00	-	-	-	-	-	-	-	-	-	-	-	-	2750.00	2800.00	44.00	45.00	38.00	40.00
කුරුණෑගල	540.00	560.00	1000.00	1100.00	-	-	2000.00	2200.00	-	-	-	-	-	-	2600.00	2700.00	42.00	44.00	39.00	41.00
නිකවැරටිය	700.00	850.00	1200.00	1350.00	1100.00	1200.00	2400.00	2500.00	-	-	-	-	-	-	2600.00	2700.00	40.00	43.00	40.00	42.00
දඹුල්ල	600.00	650.00	1100.00	1200.00	1000.00	1100.00	2100.00	2200.00	2600.00	2600.00	1600.00	1800.00	1600.00	1800.00	2600.00	2700.00	46.00	48.00	43.00	45.00
අනුරාධපුරය	600.00	700.00	1100.00	1200.00	1100.00	1300.00	2200.00	2400.00	-	-	1400.00	1600.00	1600.00	2000.00	2600.00	2800.00	41.00	42.00	40.00	41.00
තඹින්නේගම	-	-	-	-	-	-	-	-	-	-	-	-	-	-	-	-	41.00	45.00	41.00	44.00
පොළොන්නරුව	600.00	600.00	1300.00	1300.00	1600.00	1600.00	2000.00	2000.00	2600.00	2600.00	2000.00	2000.00	1600.00	1600.00	2400.00	2400.00	41.00	41.00	40.00	40.00
කළුතර	600.00	800.00	1200.00	1200.00	1500.00	1800.00	2200.00	2400.00	-	-	2400.00	2600.00	-	-	2600.00	2800.00	44.00	45.00	40.00	43.00
බදුල්ල	460.00	480.00	1000.00	1200.00	1000.00	1600.00	2000.00	2200.00	2600.00	2800.00	1600.00	1800.00	1800.00	1800.00	2220.00	2300.00	42.00	44.00	40.00	43.00
කැප්පෙට්පොළ	600.00	620.00	1150.00	1200.00	1350.00	1400.00	2200.00	2300.00	-	-	1500.00	1550.00	1600.00	1700.00	2400.00	2500.00	46.00	48.00	44.00	46.00
මොණරාගල	650.00	700.00	1200.00	1400.00	1100.00	1150.00	2200.00	2400.00	3000.00	3200.00	-	-	-	-	2600.00	2800.00	42.00	43.00	41.00	42.00
කෑගල්ල	700.00	800.00	1200.00	1300.00	1500.00	1550.00	2000.00	2100.00	-	-	-	-	-	-	2350.00	2400.00	44.00	46.00	42.00	43.00
අම්පාර	600.00	700.00	1200.00	1300.00	1800.00	2000.00	2200.00	2400.00	-	-	1400.00	1400.00	-	-	2500.00	2600.00	-	-	40.00	45.00
දෙහිඅත්තකණ්ඩිය	-	-	-	-	-	-	-	-	-	-	-	-	-	-	-	-	-	-	-	-
නුවරඑළිය	600.00	650.00	1200.00	1300.00	1450.00	1500.00	2300.00	2400.00	3000.00	3200.00	1580.00	1620.00	1650.00	1700.00	2500.00	2600.00	46.00	48.00	44.00	46.00
නුවර	580.00	600.00	1180.00	1200.00	1200.00	1300.00	2000.00	2100.00	3000.00	3100.00	1600.00	1700.00	1600.00	1650.00	2300.00	2400.00	45.00	46.00	41.00	43.00
පුත්තලම	700.00	750.00	1200.00	1300.00	1200.00	1350.00	2000.00	2500.00	3000.00	3200.00	1500.00	1800.00	2500.00	2600.00	2500.00	2600.00	45.00	45.00	45.00	45.00
හම්බන්තොට	600.00	650.00	1000.00	1100.00	1000.00	1200.00	1500.00	1800.00	2800.00	3200.00	-	-	-	-	2000.00	2000.00	40.00	42.00	42.00	42.00
රත්නපුරය	500.00	600.00	1200.00	1300.00	1200.00	1400.00	1800.00	2000.00	3330.00	3600.00	2000.00	2200.00	1600.00	1800.00	2250.00	2400.00	43.00	44.00	40.00	42.00
මාතර	600.00	700.00	1100.00	1200.00	1600.00	1700.00	2000.00	2200.00	-	-	2000.00	2200.00	1500.00	1600.00	2300.00	2500.00	42.00	45.00	38.00	42.00
ගාල්ල	-	-	-	-	-	-	-	-	-	-	-	-	-	-	-	-	-	-	-	-
තිස්සමහාරාමය	550.00	600.00	1200.00	1300.00	1200.00	1250.00	-	-	-	-	-	-	-	-	2100.00	2200.00	-	-	42.00	44.00
මීගොඩ	680.00	700.00	-	-	1000.00	1040.00	2400.00	2600.00	-	-	-	-	-	-	2900.00	3100.00	43.00	44.00	38.00	42.00
ඇඹිලිපිටිය	650.00	700.00	-	-	1250.00	1300.00	1950.00	2000.00	-	-	1800.00	1850.00	1600.00	1650.00	2450.00	2500.00	40.00	40.00	37.00	40.00
යාපනය	650.00	700.00	1100.00	1200.00	1250.00	1300.00	2280.00	2300.00	3100.00	3200.00	1600.00	1700.00	2350.00	2400.00	-	-	40.00	41.00	39.00	39.00
වවුනියාව	600.00	700.00	1200.00	1300.00	1200.00	1300.00	2400.00	2500.00	3000.00	3200.00	1600.00	1700.00	2400.00	2500.00	2400.00	2500.00	42.00	45.00	40.00	43.00
මන්නාරම	550.00	600.00	-	-	1250.00	1300.00	-	-	-	-	1500.00	1600.00	2000.00	2300.00	-	-	42.00	43.00	40.00	40.00
කිලිනොච්චිය	460.00	500.00	900.00	960.00	1100.00	1200.00	-	-	-	-	1400.00	1500.00	2400.00	2500.00	-	-	42.00	43.00	40.00	41.00
මුලතිව්	500.00	550.00	900.00	1050.00	1200.00	1300.00	1900.00	2000.00	-	-	1450.00	1500.00	2200.00	2300.00	1950.00	2000.00	40.00	43.00	38.00	40.00
මඩකලපුව	600.00	600.00	1000.00	1000.00	1200.00	1600.00	1600.00	1800.00	-	-	2000.00	2000.00	1400.00	1400.00	2800.00	2800.00	40.00	40.00	38.00	38.00
ත්‍රිකුණාමලය	500.00	550.00	1100.00	1150.00	1150.00	1200.00	2150.00	2200.00	2350.00	2400.00	1600.00	1650.00	1900.00	1950.00	-	-	42.00	44.00	40.00	42.00
වේයන්ගොඩ	600.00	650.00	900.00	1000.00	1600.00	1800.00	2200.00	2300.00	-	-	2200.00	2200.00	-	-	2400.00	2600.00	44.00	46.00	40.00	44.00
ගලෙන්බිඳුණුවැව	500.00	600.00	1200.00	1400.00	1900.00	2000.00	2300.00	2500.00	3000.00	3000.00	-	-	2000.00	2100.00	2950.00	3000.00	40.00	42.00	40.00	41.00
බණ්ඩාරවෙල	500.00	550.00	-	-	1400.00	1500.00	1800.00	1900.00	-	-	1800.00	1850.00	1400.00	1500.00	2400.00	2400.00	43.00	45.00	40.00	42.00
මාතලේ	600.00	700.00	1200.00	1400.00	1000.00	1100.00	2400.00	2500.00	2800.00	2900.00	1500.00	1600.00	1700.00	1800.00	2400.00	2600.00	43.00	44.00	41.00	42.00

වගු අංක 12: සලකා බලන සිල්ලර වෙළඳපොලවල කරවල මිල ගණන් (කිලෝවකට රුපියල්)

සති අංක 13: 27 මාර්තු - 02 අප්‍රේල් 2026

ප්‍රදේශ	කරවල වර්ග													
	හාල්මැස්සා (ආනයනික)		කට්ටාවා		තෝරා		මෝරා		බලයා		අගුළුවා		සාලයා	
කොළඹ	1400.00	1700.00	2400.00	3200.00	3400.00	4200.00	2800.00	3200.00	1600.00	2600.00	2000.00	3000.00	1000.00	1200.00
ගම්පහ	1500.00	1520.00	2740.00	2800.00	-	-	3100.00	3400.00	1920.00	1950.00	2500.00	2600.00	1350.00	1400.00
කුරුණෑගල	1400.00	1500.00	2000.00	2200.00	-	-	-	-	1500.00	1600.00	2000.00	2200.00	1100.00	1200.00
නිකවැරටිය	1200.00	1400.00	2200.00	2400.00	-	-	-	-	1500.00	1800.00	2400.00	2600.00	900.00	1200.00
දඹුල්ල	1400.00	1500.00	2500.00	2600.00	-	-	2800.00	3000.00	1500.00	1700.00	2300.00	2400.00	-	-
අනුරාධපුරය	1400.00	1600.00	2400.00	2800.00	-	-	2800.00	3200.00	1800.00	2000.00	2600.00	2800.00	900.00	1000.00
තඹින්නේගම	1400.00	1600.00	2400.00	2400.00	-	-	2800.00	3200.00	-	-	-	-	1000.00	1200.00
පොළොන්නරුව	-	-	2200.00	2500.00	-	-	-	-	1700.00	1800.00	2000.00	2200.00	-	-
කළුතර	1400.00	1600.00	2400.00	2800.00	-	-	2900.00	3300.00	1400.00	1800.00	2400.00	2600.00	1000.00	1200.00
බදුල්ල	1350.00	1550.00	2200.00	2400.00	-	-	2800.00	3200.00	1500.00	1800.00	2000.00	2400.00	-	-
කැපේටිපොළ	1300.00	1400.00	2600.00	2700.00	3200.00	3300.00	3100.00	3200.00	1700.00	1800.00	1700.00	1800.00	1000.00	1100.00
මොණරාගල	1400.00	1500.00	2400.00	2600.00	-	-	2900.00	3000.00	1800.00	2000.00	2600.00	2800.00	800.00	1000.00
කෑගල්ල	1300.00	1350.00	2500.00	2600.00	3600.00	3600.00	-	-	1700.00	1800.00	-	-	-	-
අම්පාර	-	-	2500.00	2600.00	-	-	2800.00	3000.00	2000.00	2000.00	-	-	-	-
දෙහිඅත්තකණ්ඩිය	-	-	-	-	-	-	-	-	-	-	-	-	-	-
නුවරඑළිය	1350.00	1450.00	2800.00	3000.00	3300.00	3400.00	3200.00	3250.00	1800.00	1900.00	1750.00	1800.00	1100.00	1200.00
නුවර	1400.00	1500.00	2700.00	2800.00	3400.00	3500.00	3000.00	3200.00	2000.00	2200.00	2400.00	2500.00	1100.00	1200.00
පුත්තලම	1500.00	1600.00	2000.00	2200.00	-	-	2600.00	2700.00	1600.00	1700.00	-	-	1000.00	1200.00
හම්බන්තොට	1400.00	1600.00	2600.00	2600.00	-	-	-	-	1800.00	2000.00	-	-	-	-
රත්නපුරය	1420.00	1600.00	2400.00	2800.00	-	-	3200.00	3400.00	1840.00	2350.00	2200.00	2600.00	960.00	1000.00
මාතර	1400.00	1600.00	2500.00	2600.00	3200.00	3250.00	3000.00	3200.00	1600.00	2000.00	2200.00	2500.00	-	-
ගාල්ල	-	-	-	-	-	-	-	-	-	-	-	-	-	-
තිස්සමහාරාමය	1400.00	1500.00	-	-	-	-	2600.00	2700.00	1850.00	1900.00	2550.00	2600.00	-	-
මීගොඩ	1320.00	1520.00	2300.00	2600.00	-	-	2800.00	3000.00	1800.00	2000.00	2200.00	2600.00	1000.00	1200.00
ඇඹිලිපිටිය	1200.00	1400.00	2600.00	2800.00	-	-	3100.00	3200.00	1850.00	2200.00	2750.00	2900.00	950.00	1250.00
යාපනය	-	-	2100.00	2200.00	-	-	2300.00	2400.00	1400.00	1500.00	-	-	800.00	900.00
වවුනියාව	-	-	2000.00	2150.00	-	-	2400.00	2500.00	1400.00	1500.00	-	-	800.00	900.00
මන්නාරම	1500.00	1600.00	2600.00	2800.00	-	-	2500.00	2600.00	1350.00	1400.00	-	-	-	-
කිලිනොච්චිය	1500.00	1600.00	2500.00	2600.00	-	-	2400.00	2500.00	1350.00	1400.00	-	-	950.00	1050.00
මුලතිව්	1600.00	1700.00	2500.00	2600.00	-	-	2400.00	2500.00	1400.00	1450.00	-	-	800.00	900.00
මඩකලපුව	1200.00	1250.00	2300.00	2300.00	-	-	-	-	2000.00	2000.00	-	-	-	-
ත්‍රිකුණාමලය	1400.00	1450.00	2300.00	2350.00	-	-	-	-	1350.00	1400.00	-	-	-	-
වේයන්ගොඩ	1200.00	1600.00	2400.00	2600.00	-	-	3000.00	3100.00	1800.00	1800.00	2400.00	2400.00	1000.00	1200.00
ගලෙන්බිඳුණුවැව	1200.00	1600.00	3000.00	3200.00	3450.00	3550.00	2950.00	3200.00	2000.00	2200.00	2650.00	2850.00	1000.00	1200.00
බණ්ඩාරවෙල	1300.00	1500.00	2400.00	2600.00	-	-	2800.00	3000.00	2000.00	2200.00	2200.00	2400.00	1000.00	1100.00
මාතලේ	1300.00	1500.00	2600.00	2800.00	-	-	2800.00	3000.00	1800.00	1900.00	2600.00	2700.00	900.00	1000.00

වග්‍ර අංක 13: සලකා බලන පිල්ලර වෙළඳපොලවල මස් මිල ගණන් (කිලෝවකට රුපියල්)

සති අංක 13: 27 මාර්තු - 02 අප්‍රේල් 2026

ප්‍රදේශ	හරක් මස්	කුකුල් මස්		එළ මස්	ඌරු මස්
		බ්‍රොයිලර්	කරි		
කොළඹ	3000.00 - 3000.00	1350.00 - 1480.00	1350.00 - 1450.00	4200.00 - 4600.00	2700.00 - 3000.00
ගම්පහ	-	1380.00 - 1400.00	1400.00 - 1500.00	4000.00 - 4000.00	2600.00 - 2600.00
කුරුණෑගල	2600.00 - 2600.00	1400.00 - 1430.00	-	-	2700.00 - 2700.00
නිකවැරටිය	2500.00 - 2700.00	1350.00 - 1480.00	-	-	-
දඹුල්ල	-	1420.00 - 1450.00	1450.00 - 1450.00	-	2700.00 - 2800.00
අනුරාධපුරය	2600.00 - 2700.00	1400.00 - 1450.00	-	-	2600.00 - 2800.00
තඹිත්තේගම	-	1100.00 - 1250.00	-	-	2400.00 - 2600.00
පොළොන්නරුව	2700.00 - 2700.00	1440.00 - 1450.00	1500.00 - 1500.00	4000.00 - 4000.00	2800.00 - 2900.00
කළුතර	2800.00 - 2800.00	1350.00 - 1400.00	1350.00 - 1400.00	-	2600.00 - 2700.00
බදුල්ල	2400.00 - 2400.00	1300.00 - 1500.00	1350.00 - 1450.00	-	-
කැප්පේටිපොළ	2400.00 - 2400.00	1450.00 - 1500.00	1550.00 - 1600.00	-	-
මොණරාගල	2800.00 - 2800.00	1450.00 - 1550.00	1650.00 - 1700.00	-	3000.00 - 3200.00
කෑගල්ල	2600.00 - 2600.00	1250.00 - 1450.00	-	3700.00 - 3700.00	2700.00 - 2700.00
අම්පාර	2400.00 - 2500.00	1450.00 - 1550.00	-	-	2800.00 - 3500.00
දෙහිඅත්තකණ්ඩිය	-	-	-	-	-
නුවරඑළිය	2400.00 - 2450.00	1450.00 - 1500.00	1500.00 - 1600.00	3600.00 - 3700.00	2900.00 - 3000.00
නුවර	2500.00 - 2600.00	1260.00 - 1280.00	1280.00 - 1290.00	3600.00 - 3700.00	2800.00 - 2900.00
පුත්තලම	2500.00 - 2500.00	1400.00 - 1450.00	1600.00 - 1700.00	4500.00 - 4500.00	-
හම්බන්තොට	-	1380.00 - 1400.00	1200.00 - 1350.00	-	3000.00 - 3000.00
රත්නපුරය	2700.00 - 2700.00	1450.00 - 1500.00	1350.00 - 1440.00	3900.00 - 3900.00	2700.00 - 2700.00
මාතර	-	1350.00 - 1400.00	-	-	-
ගාල්ල	-	-	-	-	-
තිස්සමහාරාමය	-	1450.00 - 1550.00	-	-	-
මීගොඩ	-	1380.00 - 1390.00	1380.00 - 1390.00	-	2900.00 - 3000.00
ඇඹිලිපිටිය	2500.00 - 2550.00	1280.00 - 1350.00	1250.00 - 1300.00	3700.00 - 4300.00	2600.00 - 2800.00
යාපනය	2400.00 - 2500.00	1480.00 - 1500.00	1600.00 - 1700.00	-	-
වවුනියාව	2200.00 - 2300.00	1400.00 - 1500.00	1600.00 - 1650.00	-	-
මන්නාරම	2200.00 - 2300.00	1450.00 - 1500.00	1600.00 - 1650.00	-	-
කිලිනොච්චිය	2450.00 - 2500.00	1450.00 - 1500.00	1650.00 - 1700.00	3900.00 - 4000.00	-
මුලතිව්	2300.00 - 2300.00	1500.00 - 1600.00	1600.00 - 1650.00	-	-
මඩකලපුව	2200.00 - 2200.00	1300.00 - 1350.00	1500.00 - 1600.00	4000.00 - 4000.00	-
ත්‍රිකුණාමලය	2300.00 - 2400.00	1350.00 - 1400.00	1650.00 - 1700.00	3800.00 - 3900.00	-
වේයන්ගොඩ	2800.00 - 2800.00	1350.00 - 1400.00	-	-	2500.00 - 2600.00
ගලන්බිඳුණුවාව	2600.00 - 2600.00	1280.00 - 1300.00	1400.00 - 1450.00	3600.00 - 3600.00	2400.00 - 2400.00
බණ්ඩාරවෙල	2500.00 - 2600.00	1350.00 - 1380.00	-	3700.00 - 3900.00	-
මාතලේ	2500.00 - 2600.00	1380.00 - 1450.00	-	3600.00 - 3800.00	2700.00 - 2800.00

වගු අංක 14: පිටකොටුව නොග වෙළඳපොළෙහි නොග මිල ගණන් (කිලෝවකට රුපියල්)
සහ අංක 13: 27 මාර්තු - 02 අප්‍රේල් 2026

වර්ගය	පරාසය	මිල ගණන් වල සාමාන්‍ය			මිල වෙනස්වීම %		වර්ගය	පරාසය	මිල ගණන් වල සාමාන්‍ය			මිල වෙනස්වීම %		
		මෙම සතිය	පසුගිය සතිය	පසුගිය වසර	පසුගිය සතියට	පසුගිය වසරට			මෙම සතිය	පසුගිය සතිය	පසුගිය වසර	පසුගිය සතියට	පසුගිය වසරට	
සහල්							පොල් (ගෙඩියකට රු.)							
දේශීය							ලොකු	155.00	165.00	160.83	160.00	187.50	0.52	-14.22
සමබා 1	245.00 - 255.00	250.00	246.67	241.67	1.35	3.45	කුඩා	135.00	145.00	140.83	140.00	166.25	0.60	-15.29
සමබා 2	235.00 - 248.00	241.50	241.00	236.50	0.21	2.11								
කිරි සමබා	330.00 - 340.00	335.00	335.00	270.00	0.00	24.07	පළතුරු (ගෙඩියකට රු.)							
නාටු 1	205.00 - 212.00	208.89	206.25	227.00	1.28	-7.98	කෙසෙල්							
නාටු 2	200.00 - 205.00	203.00	200.80	221.00	1.10	-8.14	ඇඹුල් (කි. රු.)	100.00	150.00	129.23	115.83	92.00	11.57	40.47
රතු කැකුළු	190.00 - 200.00	194.38	194.00	217.00	0.19	-10.43	කෝලිකුටු (කි. රු.)	280.00	330.00	304.17	298.18	243.00	2.01	25.17
සුදු කැකුළු	205.00 - 210.00	208.33	198.00	221.00	5.22	-5.73	සීනි (කි. රු.)	100.00	140.00	122.50	120.83	108.00	1.38	13.43
ආනයනික							ආනමාලු	31.00	43.00	37.91	37.17	28.10	2.00	34.91
සමබා	-	-	-	233.00	-	-	ඇමිනුන්	44.00	60.00	53.73	53.00	39.70	1.37	35.33
නාටු	-	-	-	-	-	-	පැපොල් (කි. රු.)	200.00	280.00	237.00	233.33	148.75	1.57	59.33
රතු කැකුළු	-	-	-	-	-	-	වැල් දොඩම	35.00	60.00	43.75	56.25	52.78	-22.22	-17.11
සුදු කැකුළු	-	-	-	-	-	-	අන්තායි (ලොකු)	300.00	340.00	322.50	395.00	483.33	-18.35	-33.28
චීනයේ මිලිස්							අන්තායි (මධ්‍යම)	230.00	270.00	252.50	305.00	366.67	-17.21	-31.14
ආනයනික	950.00 - 1000.00	976.67	910.00	600.00	7.33	62.78	අන්තායි (කුඩා)	190.00	230.00	210.00	236.25	290.00	-11.11	-27.59
එණ							අඹ							
සිතන්	150.00 - 230.00	186.67	176.00	144.00	6.06	29.63	බෙට්ටි							
වෙදාලන්	-	-	-	-	-	-	කර්තකොලොමිනන්	135.00	230.00	189.50	175.00	178.13	8.29	6.39
ආනයනික	220.00 - 250.00	231.67	226.25	259.17	2.39	-10.61	විලාඩ	80.00	120.00	93.75	85.00	58.33	10.29	60.71
ලොකු එණ							කොහු							
ආනයනික	145.00 - 160.00	152.14	149.00	109.38	2.11	39.10	වෙනත් පළතුරු							
දේශීය	-	-	-	-	-	-	දිවුල්	60.00	76.00	68.00	69.20	100.63	-1.73	-32.42
අර්බාපල්							දොඩම	25.00	35.00	29.00	29.09	44.38	-0.31	-34.65
වැලිමඩ	250.00 - 260.00	255.00	260.00	232.50	-1.92	9.68	ඇලිගැටපේර	135.00	235.00	182.50	188.00	153.75	-2.93	18.70
නුවරමළිය	280.00 - 310.00	298.00	306.67	255.83	-2.83	16.48	බෙලි	40.00	60.00	50.00	48.75	31.88	2.56	56.86
ආනයනික	125.00 - 190.00	148.13	165.56	160.00	-10.53	-7.42	මිදි (කිලෝවකට රු.)	1800.00	2450.00	2057.14	1891.67	1637.50	8.75	25.63
ධාන්‍ය							කැමිලි	170.00	220.00	191.25	170.00	188.75	12.50	1.32
මුං ඇට	750.00 - 850.00	796.00	776.67	758.33	2.49	4.97								
කඩිපි (සුදු)	700.00 - 800.00	737.50	730.00	656.00	1.03	12.42	මාළු							
කඩිපි (රතු)	700.00 - 800.00	737.50	725.00	500.00	1.72	47.50	සාලයා	350.00	450.00	407.14	411.11	271.82	-0.97	49.78
රතු පරිප්පු	300.00 - 330.00	316.88	307.00	260.71	3.22	21.54	හුරුල්ලා	1000.00	1200.00	1085.71	878.57	915.00	23.58	18.66
එළවළු							බලයා	800.00	1000.00	907.14	793.75	834.44	14.29	8.71
බටර් බෝංචි	-	-	-	-	-	-	කෙලවිල්ලා	1200.00	1400.00	1300.00	1142.86	1171.00	13.75	11.02
කොළ බෝංචි	300.00 - 400.00	364.55	325.00	525.00	12.17	-30.56	තෝරා	2000.00	2600.00	2342.86	1842.86	1810.00	27.13	29.44
කැරට්	280.00 - 350.00	315.00	301.82	503.00	4.37	-37.38	පර්ට්	1000.00	1200.00	1142.86	1114.29	1283.33	2.56	-10.95
ලීක්ස්	130.00 - 200.00	163.00	157.27	144.00	3.64	13.19	මෝරා	1300.00	1400.00	1366.67	1233.33	1042.22	10.81	31.13
බට රූට	40.00 - 180.00	104.67	80.00	216.92	30.83	-51.75	ඉස්සා	2350.00	2800.00	2562.50	2071.43	1745.00	23.71	46.85
තෝතෝල්	80.00 - 160.00	120.91	130.00	219.00	-6.99	-44.79	කලපන්	1400.00	1700.00	1571.43	1666.67	1710.00	-5.71	-8.10
රාටු	40.00 - 80.00	60.00	55.45	100.00	8.20	-40.00	බිත්තර							
ගෝරා	70.00 - 120.00	92.86	98.46	231.00	-5.69	-59.80	දුඹුරු	40.00	42.00	40.86	39.40	30.13	3.70	35.63
කන්නාලි	70.00 - 100.00	84.00	89.17	221.00	-5.79	-61.99	සුදු	37.00	40.00	38.50	37.50	27.00	2.67	42.59
බණ්ඩක්කා	100.00 - 150.00	127.00	79.09	229.00	60.57	-44.54	කරවල							
මමබටු	100.00 - 180.00	138.33	234.62	475.00	-41.04	-70.88	හාල්මාස්සා	1400.00	1600.00	1506.25	1556.25	868.33	-3.21	73.46
මාළු මිලිස්	100.00 - 200.00	147.27	150.83	615.00	-2.36	-76.05	හාල්මාස්සා (ආනයනික)	1200.00	1350.00	1281.25	1140.00	650.00	12.39	97.12
වටටක්කා	70.00 - 100.00	81.82	118.00	140.00	-30.66	-41.56	කට්ටා (ආනයනික)	1800.00	2200.00	1992.86	1918.75	3.86		
පිපික්කා	60.00 - 100.00	80.00	67.27	82.00	18.92	-2.44	කට්ටා (ආනයනික)	2000.00	2300.00	2141.67	1971.43	1691.67	8.64	26.60
කරවිල	120.00 - 200.00	155.45	133.00	376.00	16.88	-58.66	තෝරා	2800.00	3100.00	2983.33				
පතෝල	120.00 - 250.00	179.00	110.00	291.00	62.73	-38.49	තෝරා (ආනයනික)	2400.00	3200.00	2808.33	2792.86	0.55		
මුරුංගා	-	-	-	-	-	-	මෝරා	2600.00	2800.00	2691.67	2592.86	1785.00	3.81	50.79
වැටකොළ	200.00 - 280.00	239.23	166.00	310.00	44.11	-22.83	මෝරා (ආනයනික)	2500.00	2600.00	2521.43	2587.50	-2.55		
මැ කරල්	100.00 - 180.00	143.33	85.45	237.00	67.73	-39.52	බලයා	1450.00	1550.00	1483.33	1435.71	1032.86	3.32	43.61
අළු කෙසෙල්	100.00 - 130.00	116.36	128.18	136.00	-9.22	-14.44	බලයා (ආනයනික)							
අඹු මිලිස්	150.00 - 230.00	189.09	275.00	505.00	-31.24	-62.56	අඹුළුවා	1800.00	2000.00	1850.00	2000.00		-7.50	
දෙහි	60.00 - 150.00	103.64	72.14	129.00	43.65	-19.66	අඹුළුවා (ආනයනික)	1800.00	2000.00	1912.50	1914.29	1541.67	-0.09	24.05
දේශීය අලු							මඩුවා	1400.00	1750.00	1575.00	1606.25	1255.00	-1.95	25.50
බතල	100.00 - 140.00	123.33	135.00	161.00	-8.64	-23.40	මඩුවා (ආනයනික)							
මඤ්ඤාක්කා	120.00 - 140.00	130.00	121.11	102.00	7.34	27.45	තෝරුවා							
කොළ එළවළු (මිලිස්කට රු.)							තෝරුවා (ආනයනික)							
මුතුණුවාන	35.00 - 40.00	37.50	40.00	32.50	-6.25	15.38	සාලයා	800.00	850.00	828.57	781.25	800.00	6.06	3.57
කංකුන්	35.00 - 40.00	37.50	40.00	32.50	-6.25	15.38	සාලයා (ආනයනික)							
ගොටුකොළ (කි.රු.)	200.00 - 300.00	250.00	225.00	300.00	11.11	-16.67								

සලකා බලන සතිය : සති අංක 13: 27 මාර්තු - 02 අප්‍රේල් 2026

පසුගිය සතිය : සති අංක 12: 20 - 26 මාර්තු 2026

වගු අංක 15: කොළඹ හා අවට සිල්ලර වෙළඳපොළවල මිල ගණන් (කිලෝවකට රුපියල්)

සති අංක 13: 27 මාර්තු - 02 අප්‍රේල් 2026

වර්ගය	පරාසය		මිල ගණන් වල සාමාන්‍ය			මිල වෙනස්වීම		වර්ගය	පරාසය		මිල ගණන් වල සාමාන්‍ය			මිල වෙනස්වීම		
			මෙම සතිය	පසුගිය සතිය	පසුගිය වසර	පසුගිය සතියට	පසුගිය වසරට %				මෙම සතිය	පසුගිය සතිය	පසුගිය වසර	පසුගිය සතියට	පසුගිය වසරට %	
සහල්																
දේශීය								පොල් (ගෙඩියකට රු.)								
සමබා 1	270.00	285.00	279.00	268.50	252.86	10.50	10.34	ලොකු	170.00	190.00	185.25	184.21	207.37	1.04	-10.67	
සමබා 2	-	-	-	-	-	-	-	කුඩා	150.00	170.00	160.00	158.53	178.68	1.47	-10.46	
කිරි සමබා	370.00	390.00	380.00	370.31	301.67	9.69	25.97	පළතුරු (ගෙඩියකට රු.)								
නාඩු 1	225.00	240.00	230.95	229.04	241.60	1.91	-4.41	කෙසෙල්								
නාඩු 2	-	-	-	-	-	-	-	ඇඹුල් (කි. රු.)	160.00	250.00	216.19	214.50	167.50	1.69	29.07	
රතු කැකුළු	210.00	220.00	218.10	213.64	234.29	4.46	-6.91	කෝලිකුටුටු (කි. රු.)	350.00	450.00	390.00	384.50	346.96	5.50	12.41	
සුදු කැකුළු	210.00	230.00	223.33	221.75	231.52	1.58	-3.54	සීනි (කි. රු.)	160.00	250.00	203.75	201.50	186.00	2.25	9.54	
ආනයනික								ආනමාලු	40.00	60.00	49.23	46.58	42.50	2.65	15.84	
සමබා	320.00	340.00	326.67	320.45	246.58	6.21	32.48	ඇම්බුන්	60.00	80.00	70.00	68.82	55.31	1.18	26.55	
නාඩු	-	-	-	-	-	-	-	පැපොල් (කි. රු.)	300.00	400.00	372.11	373.64	237.14	-1.53	56.91	
රතු කැකුළු	-	-	-	-	-	-	-	වැල් දොඩම්	70.00	100.00	87.69	103.00	82.65	-15.31	6.10	
සුදු කැකුළු	-	-	-	-	-	-	-	අන්තාසි (ලොකු)	400.00	500.00	424.44	449.44	578.00	-25.00	-26.57	
චීනයේ මිලිස්								අන්තාසි (මධ්‍යම)	300.00	380.00	332.86	348.33	424.74	-15.48	-21.63	
ආනයනික	1100.00	1400.00	1225.00	1132.50	831.43	92.50	47.34	අන්තාසි (කුඩා)	230.00	280.00	247.14	269.41	341.76	-22.27	-27.69	
එණ								අඹ								
සිනන්	-	-	-	-	-	-	-	බෙට්ටි								
වේදාලන්	-	-	-	-	-	-	-	කර්තකොලොම්බන්	230.00	300.00	255.00	289.00	246.84	-34.00	3.30	
ආනයනික	350.00	480.00	412.61	370.87	406.33	41.74	1.55	විලාඩ්	170.00	270.00	207.00	142.86		64.14		
ලොකු එණ								කොහු								
ආනයනික	180.00	240.00	213.91	199.20	171.46	14.71	24.76	වෙනත් පළතුරු								
දේශීය								දිවුල්	100.00	160.00	127.14	120.63	174.47	6.52	-27.13	
අර්බාපල්								දොඩම්	50.00	100.00	70.71	68.89	79.72	1.83	-11.30	
වැලිමඩ	350.00	360.00	356.00	356.67	345.00	-0.67	3.19	අලිගැටපේර	230.00	430.00	300.91	305.00	234.29	-4.09	28.44	
නුවරඑළිය	380.00	460.00	405.91	406.67	408.80	-0.76	-0.71	බෙලි	60.00	160.00	109.00	100.94	82.31	8.06	32.43	
ආනයනික	180.00	240.00	211.67	213.91	217.35	-2.25	-2.62	මිදි (කිලෝවකට රු.)	2400.00	3200.00	2690.91	2513.33	2189.47	-3.33	22.90	
ධාන්‍ය								කැමිලි	200.00	250.00	237.00	213.33	229.41	23.67	3.31	
මුං ඇට	880.00	1000.00	950.00	947.00	848.39	3.00	11.98	මාළු								
කඩි (සුදු)	900.00	1200.00	1040.00	1035.79	828.33	4.21	25.55	සාලයා	500.00	800.00	605.71	635.38	485.24	-29.67	24.83	
කඩි (රතු)	900.00	1200.00	1029.55	1022.22	817.92	7.32	25.87	හුරුල්ලා	1100.00	1300.00	1218.18	1191.67	1092.14	26.52	11.54	
රතු පරිප්පු	340.00	370.00	352.86	324.76	299.49	28.10	17.82	බලයා	1200.00	2000.00	1458.33	1160.00	1055.00	298.33	38.23	
එළවළු								කෙලවල්ලා	1500.00	2800.00	2293.75	2292.86	1865.24	0.89	22.97	
බටර් බෝංචි	-	-	-	-	-	-	-	තෝරා	2700.00	4000.00	3436.36	3372.73	2590.48	63.64	32.65	
කොළ බෝංචි	350.00	500.00	436.00	398.82	664.07	37.18	-34.34	පර්වි	1400.00	2600.00	1984.62	1945.45	1786.84	39.16	11.07	
කැරට්	320.00	500.00	420.00	416.67	702.96	3.33	-40.25	මෝරා	1600.00	2000.00	1868.75	1857.14		11.61		
ලීක්ස්	220.00	400.00	343.33	336.67	291.60	6.67	17.74	ඉස්සා	2400.00	2900.00	2760.53	2892.31	2122.50	-131.78	30.06	
බීට් රූට්	200.00	360.00	264.80	264.09	390.40	0.71	-32.17	තලපත්	2000.00	3000.00	2645.45	2823.08	2435.71	-177.62	8.61	
තෝරෝල්	120.00	360.00	293.33	333.33	386.00	-40.00	-24.01	බිත්තර								
රාඳු	160.00	320.00	225.38	219.05	244.50	6.34	-7.82	දුඹුරු	41.00	46.00	43.50	40.69	33.53	2.81	29.75	
ගෝවා	120.00	360.00	247.62	253.33	394.62	-5.71	-37.25	සුදු	40.00	44.00	41.46	39.23	32.05	2.23	29.35	
කක්කාලි	120.00	260.00	205.38	220.59	372.40	-15.20	-44.85	කරවිල								
බණ්ඩක්කා	160.00	360.00	277.50	246.00	362.08	31.50	-23.36	හාල්මැස්සා	1600.00	2400.00	2004.76	1935.29	1565.00	69.47	28.10	
වම්බටු	220.00	400.00	309.23	366.67	593.20	-57.44	-47.87	හාල්මැස්සා (ආනයනික)	1400.00	1700.00	1525.00	1406.25	1023.81	118.75	48.95	
මාළු මිශ්‍රය	320.00	400.00	370.53	357.06	803.60	13.47	-53.89	කට්ටාටා	2400.00	3200.00	2781.25	2776.47	2370.59	4.78	17.32	
වට්ටක්කා	200.00	240.00	225.45	220.00	256.67	5.45	-12.16	තෝරා	3400.00	4200.00	3700.00	3466.67		233.33		
පිපිස්සා	160.00	240.00	213.85	192.35	224.17	21.49	-4.60	මෝරා	2800.00	3200.00	2969.23	2993.75	2466.67	-24.52	20.37	
කරවිල	220.00	400.00	338.18	317.00	541.30	21.18	-37.52	බලයා	1600.00	2600.00	2135.71	2100.00	1676.19	35.71	27.41	
පතෝල	280.00	360.00	316.00	282.11	413.04	33.89	-23.49	අඟුළුවා	2000.00	3000.00	2453.85	2618.18	2271.43	-164.34	8.03	
මුරුංගා	-	-	-	-	566.67	-	-	මඩුඩා	-	-	-	-	-	-	-	-
වැටකොළ	260.00	400.00	336.67	303.18	445.65	33.48	-24.46	කෝරුට්ටා	-	-	-	-	-	-	-	-
මැකරල්	160.00	360.00	276.36	272.27	414.80	4.09	-33.37	සාලයා	1000.00	1200.00	1100.00	1087.50	1231.25	12.50	-10.66	
අළු කෙසෙල්	180.00	320.00	255.00	268.89	253.60	-13.89	0.55	මස්								
අඹු මිශ්‍රය	350.00	600.00	513.04	522.22	786.40	-9.18	-34.76	හරක් මස්	3000.00	3000.00	3000.00	3000.00	2750.00	0.00	9.09	
දෙහි	230.00	560.00	372.08	260.00	356.09	112.08	4.49	කුකුල් මස් (ප්‍රොසියර්)	1350.00	1480.00	1416.67	1448.00	1244.29	-31.33	13.85	
දේශීය අලු								කුකුල් මස් (කර්)	1350.00	1450.00	1387.50	1300.00	1119.00	87.50	23.99	
බතල	200.00	320.00	255.83	275.00	303.33	-19.17	-15.66	එළු මස්	4200.00	4600.00	4414.29	4220.00	3654.55	194.29	20.79	
මස්සාකක්කා	180.00	240.00	214.17	212.63	207.92	1.54	3.01	ලෞරු මස්	2700.00	3000.00	2900.00	2700.00	1525.00	200.00	90.16	
කොළ එළවළු (මිලියනට රු.)																
මුතු ඡූට්ටන්	60.00	90.00	78.75	85.29	71.32	-6.54	10.42									
කංකුන්	60.00	90.00	78.75	85.29	70.83	-6.54	11.18									
ගොටුකොළ (කි.රු.)	180.00	320.00	262.50	223.13	254.50	39.38	3.14									

සලකා බලන සතිය : සති අංක 13: 27 මාර්තු - 02 අප්‍රේල් 2026
 පසුගිය සතිය : සති අංක 12: 20 - 26 මාර්තු 2026

වගු අංක 16: ගොවිපල මිල ගණන් (කිලෝවකට රුපියල්)

සති අංක 13: 27 මාර්තු - 02 අප්‍රේල් 2026

හෝඟ වර්ග	පරාසය	සාමාන්‍ය මිල	හෝඟ වර්ග	පරාසය	සාමාන්‍ය මිල	හෝඟ වර්ග	පරාසය	සාමාන්‍ය මිල
ඒ			<u>එළවළු (උඩරට)</u>			පතෝල		
කෙටි වී (සුදු)			බෝංචි			දඹුල්ල	60.00 - 76.00	69.80
අනුරාධපුරය	131.00 - 135.00	132.60	දඹුල්ල	290.00 - 320.00	304.00	හම්බන්තොට	-	-
පොළොන්නරුව	125.00 - 125.00	125.00	වැලිමඩ	265.00 - 280.00	272.00	ඇඹිලිපිටිය	100.00 - 120.00	107.50
කලාවැව	130.00 - 135.00	133.40	බදුල්ල	180.00 - 200.00	190.00	මාතර	-	-
කුරුණෑගල	135.00 - 140.00	137.67	කැරට්			අනුරාධපුරය	60.00 - 80.00	68.00
දෙහිඅත්තකණ්ඩිය	135.00 - 138.00	136.00	නුවරඑළිය	265.00 - 270.00	267.00	වෑටකොළ	-	-
නිකවැරටිය	135.00 - 140.00	137.50	වැලිමඩ	200.00 - 230.00	219.00	දඹුල්ල	125.00 - 145.00	136.00
අම්පාර	130.00 - 140.00	136.25	හඟුරන්කෙත	200.00 - 250.00	227.50	හම්බන්තොට	-	-
දිග වී (සුදු)			ලීක්ස්			ඇඹිලිපිටිය	180.00 - 200.00	187.50
අනුරාධපුරය	110.00 - 115.00	112.00	නුවරඑළිය	130.00 - 140.00	135.00	මාතර	-	-
පොළොන්නරුව	97.00 - 98.00	97.60	වැලිමඩ	100.00 - 125.00	111.00	අනුරාධපුරය	120.00 - 140.00	128.00
කලාවැව	112.00 - 115.00	114.00	බීට රූට			අමු මිරිස්		
කුරුණෑගල	110.00 - 116.00	113.25	නුවරඑළිය	60.00 - 65.00	63.00	දඹුල්ල	220.00 - 260.00	242.00
දෙහිඅත්තකණ්ඩිය	112.00 - 115.00	113.33	දඹුල්ල	72.00 - 82.00	76.50	හම්බන්තොට	-	-
ඇඹිලිපිටිය	-	-	කුරුණෑගල	-	-	ඇඹිලිපිටිය	300.00 - 320.00	312.50
නිකවැරටිය	100.00 - 115.00	108.60	වැලිමඩ	70.00 - 90.00	78.00	පුත්තලම	162.00 - 238.00	200.00
මාතර	-	-	හඟුරන්කෙත	-	-	අනුරාධපුරය	260.00 - 300.00	276.00
හම්බන්තොට	-	-	තෝකෝල්			වට්ටක්කා		
අම්පාර	109.00 - 120.00	114.00	නුවරඑළිය	45.00 - 55.00	49.00	දඹුල්ල	40.00 - 52.00	46.60
දිග වී (රතු)			වැලිමඩ	65.00 - 80.00	72.00	හම්බන්තොට	-	-
මාතර	100.00 - 110.00	105.75	හඟුරන්කෙත	90.00 - 100.00	96.67	ඇඹිලිපිටිය	80.00 - 100.00	90.00
හම්බන්තොට	95.00 - 100.00	96.67	රාමු			මාතර	70.00 - 80.00	75.00
ඇඹිලිපිටිය	105.00 - 106.00	105.33	නුවරඑළිය	16.00 - 18.00	17.40	අනුරාධපුරය	60.00 - 70.00	64.00
කීරි සම්බා			වැලිමඩ	20.00 - 25.00	22.60	මොණරාගල	50.00 - 60.00	54.00
අනුරාධපුරය	165.00 - 175.00	169.00	හම්බන්තොට	-	-	පිපිඤ්ඤා		
පොළොන්නරුව	158.00 - 159.00	158.60	හඟුරන්කෙත	-	-	අනුරාධපුරය	50.00 - 60.00	54.00
කලාවැව	168.00 - 175.00	172.00	හෝවා			දඹුල්ල	45.00 - 57.00	51.40
කුරුණෑගල	160.00 - 170.00	164.75	නුවරඑළිය	40.00 - 50.00	45.00	හම්බන්තොට	-	-
දෙහිඅත්තකණ්ඩිය	-	-	වැලිමඩ	55.00 - 65.00	60.00	මාතර	40.00 - 55.00	48.33
රතු එණු			බදුල්ල	50.00 - 70.00	60.00	මෑ කරල්		
පුත්තලම	171.00 - 190.00	180.50	හඟුරන්කෙත	80.00 - 100.00	90.00	දඹුල්ල	95.00 - 110.00	102.00
යාපනය	-	-	තක්කාලි			හම්බන්තොට	-	-
ලොකු එණු			වැලිමඩ	30.00 - 45.00	38.00	ඇඹිලිපිටිය	100.00 - 120.00	112.50
දඹුල්ල	-	-	හම්බන්තොට	-	-	මාතර	70.00 - 90.00	80.00
කලාවැව	-	-	දඹුල්ල	45.00 - 54.00	49.80	අනුරාධපුරය	100.00 - 120.00	108.00
අනුරාධපුරය	-	-	හඟුරන්කෙත	80.00 - 100.00	90.00	අළු කෙසෙල්		
අර්තාපල්						හම්බන්තොට	100.00 - 100.00	100.00
නුවරඑළිය	245.00 - 255.00	249.00	<u>එළවළු (පහතරට)</u>			ඇඹිලිපිටිය	80.00 - 100.00	87.50
බදුල්ල	-	-	බණ්ඩක්කා			මාතර	-	-
වැලිමඩ	230.00 - 240.00	235.00	අනුරාධපුරය	90.00 - 110.00	98.00	දෙහි	-	-
ධාන්‍ය			දඹුල්ල	90.00 - 110.00	101.00	හම්බන්තොට	-	-
මුං ඇට			හම්බන්තොට	60.00 - 80.00	70.00	ඇඹිලිපිටිය	130.00 - 150.00	140.00
හම්බන්තොට	-	-	ඇඹිලිපිටිය	80.00 - 100.00	90.00	මොණරාගල	110.00 - 120.00	114.00
මොණරාගල	700.00 - 750.00	720.00	මාතර	90.00 - 100.00	95.00	පලතුරු (කි.ග්‍රෑම්.රු.)		
ඇඹිලිපිටිය	740.00 - 750.00	745.00	වම්බටු			කෙසෙල්		
නිකවැරටිය	450.00 - 480.00	465.00	අනුරාධපුරය	80.00 - 100.00	88.00	දඹුල්ල		
අනුරාධපුරය	700.00 - 740.00	716.00	දඹුල්ල	67.00 - 76.00	72.60	මොණරාගල	60.00 - 65.00	62.00
කවපි			හම්බන්තොට	50.00 - 60.00	55.00	ඇඹිලිපිටිය	40.00 - 70.00	54.00
හම්බන්තොට	-	-	ඇඹිලිපිටිය	80.00 - 100.00	90.00	හම්බන්තොට	60.00 - 70.00	65.00
නිකවැරටිය	-	-	මාතර	110.00 - 130.00	122.50	කෝලිකුට්ටු		
මොණරාගල	500.00 - 550.00	520.00	වැලිමඩ	70.00 - 80.00	75.00	මොණරාගල	200.00 - 220.00	208.00
ඇඹිලිපිටිය	690.00 - 700.00	695.00	මාළු මිරිස්			දඹුල්ල	200.00 - 240.00	224.00
බඩ ඉරිඟු			බදුල්ල	150.00 - 250.00	200.00	ඇඹිලිපිටිය	200.00 - 240.00	224.00
අනුරාධපුරය	145.00 - 147.00	145.80	වැලිමඩ	120.00 - 140.00	127.50	හම්බන්තොට	180.00 - 200.00	190.00
කලාවැව	135.00 - 142.00	138.00	කරවිල			පැපොල්		
තල			අනුරාධපුරය	100.00 - 120.00	108.00	මොණරාගල	80.00 - 100.00	88.00
අනුරාධපුරය	-	-	දඹුල්ල	86.00 - 105.00	97.20	ඇඹිලිපිටිය	140.00 - 150.00	146.25
කලාවැව	-	-	හම්බන්තොට	-	-	හම්බන්තොට	130.00 - 140.00	135.00
උඳු			ඇඹිලිපිටිය	200.00 - 230.00	215.00	අන්තාසි		
අනුරාධපුරය	-	-	මාතර	-	-	දිවුලපිටිය		
කලාවැව	-	-						

26

වර්ගය	පැළියගොඩ	මහරගම	කිරුලපන	නුගේගොඩ	නාරාහේන්පිට	දෙමටගොඩ	තොටලග	කඩවත	කිරිඳිගොඩ
සහල්									
දේශීය									
සමබා 1	280.00 - 280.00	275.00 - 275.00	280.00 - 285.00	280.00 - 280.00	275.00 - 280.00	280.00 - 280.00	270.00 - 270.00	270.00 - 280.00	270.00 - 285.00
සමබා 2	-	-	-	-	-	-	-	-	-
කීරි සමබා	370.00 - 380.00	380.00 - 380.00	380.00 - 385.00	385.00 - 385.00	380.00 - 385.00	-	370.00 - 370.00	370.00 - 370.00	380.00 - 385.00
නාඩු 1	230.00 - 240.00	230.00 - 230.00	230.00 - 240.00	225.00 - 230.00	225.00 - 230.00	240.00 - 240.00	230.00 - 230.00	225.00 - 230.00	230.00 - 240.00
නාඩු 2	-	-	-	-	-	-	-	-	-
රතු කැකුළු	220.00 - 220.00	220.00 - 220.00	210.00 - 220.00	210.00 - 220.00	210.00 - 220.00	220.00 - 220.00	220.00 - 220.00	220.00 - 220.00	210.00 - 220.00
සුදු කැකුළු	220.00 - 220.00	220.00 - 220.00	210.00 - 230.00	210.00 - 230.00	220.00 - 230.00	230.00 - 230.00	220.00 - 230.00	225.00 - 230.00	220.00 - 230.00
ආනයනික									
සමබා	-	-	320.00 - 340.00	320.00 - 320.00	-	-	-	-	320.00 - 340.00
නාඩු	-	-	-	-	-	-	-	-	-
රතු කැකුළු	-	-	-	-	-	-	-	-	-
සුදු කැකුළු	-	-	-	-	-	-	-	-	-
වියළි මිරිස්									
ආනයනික	1150.00 - 1200.00	1250.00 - 1250.00	1100.00 - 1200.00	1100.00 - 1300.00	1200.00 - 1300.00	1300.00 - 1300.00	1400.00 - 1400.00	1200.00 - 1400.00	1200.00 - 1350.00
රතු එණු									
සිනන්	-	-	-	-	-	-	-	-	-
වේදාලන්	-	-	-	-	-	-	-	-	-
ආනයනික	350.00 - 400.00	400.00 - 480.00	350.00 - 400.00	350.00 - 480.00	440.00 - 480.00	400.00 - 400.00	380.00 - 400.00	350.00 - 370.00	440.00 - 480.00
ලොකු එණු									
ආනයනික	180.00 - 200.00	200.00 - 220.00	200.00 - 220.00	220.00 - 240.00	220.00 - 240.00	200.00 - 220.00	200.00 - 220.00	200.00 - 220.00	200.00 - 240.00
දේශීය	-	-	-	-	-	-	-	-	-
අර්නාපල්									
වැලිමඩ	350.00 - 360.00	-	-	-	-	-	-	360.00 - 360.00	350.00 - 360.00
නුවරඑළිය	380.00 - 420.00	460.00 - 460.00	380.00 - 400.00	450.00 - 460.00	420.00 - 460.00	460.00 - 460.00	380.00 - 400.00	380.00 - 400.00	380.00 - 400.00
ආනයනික	180.00 - 220.00	240.00 - 240.00	180.00 - 240.00	220.00 - 240.00	200.00 - 240.00	220.00 - 240.00	200.00 - 220.00	200.00 - 220.00	200.00 - 220.00
ධාන්‍ය									
මුං ඇට	880.00 - 900.00	980.00 - 980.00	900.00 - 1000.00	950.00 - 1000.00	980.00 - 1000.00	900.00 - 1000.00	880.00 - 880.00	900.00 - 900.00	880.00 - 1000.00
කඩිපි (සුදු)	900.00 - 1000.00	1000.00 - 1000.00	900.00 - 1000.00	1100.00 - 1200.00	1000.00 - 1200.00	950.00 - 950.00	1000.00 - 1000.00	900.00 - 900.00	1100.00 - 1200.00
කඩිපි (රතු)	900.00 - 1000.00	1000.00 - 1000.00	900.00 - 1000.00	1000.00 - 1200.00	1000.00 - 1100.00	950.00 - 950.00	900.00 - 1000.00	900.00 - 900.00	1000.00 - 1200.00
රතු පරිප්පු	340.00 - 360.00	340.00 - 340.00	340.00 - 360.00	350.00 - 370.00	360.00 - 370.00	360.00 - 360.00	340.00 - 360.00	340.00 - 360.00	340.00 - 350.00

27

වර්ගය	පැළියගොඩ		මහරගම		කිරුලපහ		නුගේගොඩ		නාරාහේන්පිට		දෙමටගොඩ		තොටලග		කඩවත		කිරිඳිගොඩ	
එළවළු																		
බෝංචි	420.00	- 450.00	480.00	- 500.00	450.00	- 480.00	450.00	- 480.00	480.00	- 500.00	500.00	- 500.00	350.00	- 400.00	400.00	- 480.00	350.00	- 400.00
කැරට	320.00	- 330.00	480.00	- 500.00	420.00	- 480.00	480.00	- 480.00	450.00	- 450.00	480.00	- 480.00	360.00	- 400.00	320.00	- 400.00	400.00	- 480.00
ලීක්ස්	230.00	- 240.00	400.00	- 400.00	360.00	- 400.00	400.00	- 400.00	320.00	- 320.00	-	-	220.00	- 240.00	320.00	- 340.00	320.00	- 340.00
බිටරූට	200.00	- 240.00	360.00	- 360.00	260.00	- 280.00	240.00	- 360.00	240.00	- 260.00	320.00	- 320.00	200.00	- 240.00	240.00	- 260.00	240.00	- 260.00
නෝකෝල්	120.00	- 160.00	320.00	- 360.00	280.00	- 320.00	360.00	- 360.00	320.00	- 360.00	-	-	240.00	- 280.00	320.00	- 340.00	320.00	- 340.00
රාබු	200.00	- 220.00	320.00	- 320.00	200.00	- 220.00	240.00	- 320.00	240.00	- 240.00	200.00	- 200.00	160.00	- 180.00	160.00	- 180.00	240.00	- 260.00
ගෝවා	120.00	- 160.00	360.00	- 360.00	360.00	- 360.00	320.00	- 320.00	240.00	- 260.00	240.00	- 240.00	200.00	- 240.00	230.00	- 240.00	320.00	- 340.00
තක්කාලි	120.00	- 160.00	240.00	- 260.00	240.00	- 260.00	240.00	- 260.00	160.00	- 200.00	240.00	- 240.00	120.00	- 180.00	160.00	- 240.00	200.00	- 240.00
බණ්ඩක්කා	160.00	- 200.00	360.00	- 360.00	320.00	- 340.00	320.00	- 360.00	240.00	- 280.00	-	-	180.00	- 280.00	200.00	- 240.00	320.00	- 340.00
වම්බු	220.00	- 240.00	360.00	- 400.00	320.00	- 340.00	360.00	- 400.00	240.00	- 300.00	400.00	- 400.00	240.00	- 300.00	280.00	- 320.00	300.00	- 320.00
මාළු මිරිස්	320.00	- 360.00	400.00	- 400.00	360.00	- 400.00	400.00	- 400.00	400.00	- 400.00	400.00	- 400.00	320.00	- 360.00	360.00	- 400.00	400.00	- 400.00
වට්ටක්කා	200.00	- 240.00	240.00	- 240.00	240.00	- 240.00	240.00	- 240.00	240.00	- 240.00	240.00	- 240.00	200.00	- 220.00	220.00	- 240.00	240.00	- 240.00
පිපිඤ්ඤා	200.00	- 220.00	220.00	- 240.00	200.00	- 240.00	200.00	- 240.00	200.00	- 240.00	240.00	- 240.00	160.00	- 180.00	200.00	- 220.00	240.00	- 240.00
කරවිල	220.00	- 240.00	400.00	- 400.00	360.00	- 400.00	400.00	- 400.00	300.00	- 320.00	-	-	260.00	- 360.00	240.00	- 300.00	400.00	- 400.00
පතෝල	300.00	- 320.00	320.00	- 360.00	320.00	- 340.00	360.00	- 360.00	280.00	- 320.00	280.00	- 280.00	280.00	- 300.00	280.00	- 320.00	-	-
මුරුංගා	-	-	-	-	-	-	-	-	-	-	-	-	-	-	-	-	-	-
වැටකොළ	300.00	- 320.00	320.00	- 400.00	360.00	- 400.00	320.00	- 400.00	320.00	- 400.00	-	-	260.00	- 320.00	260.00	- 280.00	320.00	- 320.00
මෑ කරල්	180.00	- 220.00	320.00	- 360.00	280.00	- 320.00	320.00	- 360.00	260.00	- 280.00	-	-	200.00	- 240.00	160.00	- 180.00	240.00	- 280.00
අළු කෙසෙල්	220.00	- 240.00	300.00	- 320.00	260.00	- 280.00	320.00	- 320.00	260.00	- 280.00	280.00	- 280.00	180.00	- 240.00	200.00	- 240.00	240.00	- 240.00
අඹු මිරිස්	500.00	- 560.00	540.00	- 600.00	560.00	- 600.00	600.00	- 600.00	500.00	- 600.00	600.00	- 600.00	350.00	- 400.00	550.00	- 600.00	350.00	- 360.00
දෙහි	230.00	- 240.00	360.00	- 400.00	560.00	- 560.00	300.00	- 400.00	300.00	- 300.00	320.00	- 320.00	240.00	- 280.00	350.00	- 400.00	480.00	- 550.00
දේශීය අල																		
බතල	200.00	- 220.00	320.00	- 320.00	280.00	- 320.00	240.00	- 280.00	240.00	- 280.00	240.00	- 240.00	220.00	- 260.00	240.00	- 260.00	200.00	- 220.00
මඤ්ඤාක්කා	180.00	- 220.00	220.00	- 240.00	220.00	- 240.00	220.00	- 240.00	200.00	- 200.00	240.00	- 240.00	180.00	- 180.00	180.00	- 220.00	200.00	- 220.00
ජාලා (මිටියකට)																		
මුතුණුවැන්න	80.00	- 90.00	70.00	- 80.00	80.00	- 80.00	70.00	- 80.00	80.00	- 80.00	-	-	60.00	- 70.00	80.00	- 90.00	80.00	- 90.00
කංකුන්	80.00	- 90.00	70.00	- 80.00	80.00	- 80.00	70.00	- 80.00	80.00	- 80.00	-	-	60.00	- 70.00	80.00	- 90.00	80.00	- 90.00
ගොටුකොළ	240.00	- 260.00	280.00	- 320.00	240.00	- 320.00	280.00	- 320.00	180.00	- 180.00	-	-	240.00	- 240.00	240.00	- 260.00	280.00	- 320.00
පොල් (ගෙඩියකට)																		
ලොකු	170.00	- 180.00	180.00	- 190.00	180.00	- 190.00	180.00	- 190.00	185.00	- 185.00	180.00	- 190.00	180.00	- 190.00	180.00	- 190.00	190.00	- 190.00
කුඩා	150.00	- 160.00	160.00	- 170.00	150.00	- 160.00	160.00	- 170.00	150.00	- 160.00	160.00	- 170.00	160.00	- 170.00	160.00	- 170.00	160.00	- 170.00

28

වර්ගය	පැළියගොඩ		මහරගම		කිරුලපහ		නුගේගොඩ		නාරාහේන්පිට		දෙමටගොඩ		තොටලග		කඩවත		කිරිඳිගොඩ	
කෙපෙල්																		
ඇඹුල් (කි. රු.)	160.00	- 200.00	220.00	- 240.00	250.00	- 250.00	230.00	- 240.00	200.00	- 200.00	200.00	- 200.00	160.00	- 200.00	200.00	- 220.00	200.00	- 220.00
කෝලිකුට්ටු (කි. රු.)	350.00	- 400.00	420.00	- 420.00	450.00	- 450.00	380.00	- 390.00	400.00	- 400.00	420.00	- 420.00	350.00	- 350.00	350.00	- 400.00	350.00	- 360.00
සීනි (කි. රු.)	170.00	- 200.00	230.00	- 230.00	250.00	- 250.00	230.00	- 240.00	200.00	- 200.00	200.00	- 200.00	160.00	- 180.00	180.00	- 200.00	160.00	- 180.00
ආනමාලු	40.00	- 50.00	50.00	- 50.00	50.00	- 60.00	50.00	- 60.00	40.00	- 40.00	40.00	- 40.00	50.00	- 50.00	40.00	- 40.00	50.00	- 60.00
ඇම්බුන්	60.00	- 70.00	70.00	- 70.00	80.00	- 80.00	70.00	- 80.00	70.00	- 70.00	60.00	- 60.00	70.00	- 70.00	60.00	- 70.00	60.00	- 60.00
අන්තෘප්ති																		
ලොකු	400.00	- 420.00	400.00	- 440.00	400.00	- 500.00	400.00	- 450.00	400.00	- 400.00	400.00	- 400.00	400.00	- 430.00	400.00	- 450.00	400.00	- 450.00
මධ්‍යම	300.00	- 350.00	300.00	- 350.00	300.00	- 380.00	-	-	-	-	-	-	-	-	-	-	-	-
කුඩා	240.00	- 280.00	230.00	- 250.00	230.00	- 250.00	-	-	-	-	-	-	-	-	-	-	-	-
අළු																		
බෙට්ටි	-	-	-	-	-	-	-	-	-	-	-	-	-	-	-	-	-	-
කර්කකොලොම්බන්	270.00	- 300.00	-	-	270.00	- 270.00	230.00	- 250.00	230.00	- 230.00	230.00	- 230.00	-	-	230.00	- 230.00	250.00	- 250.00
විලාඩ්	230.00	- 230.00	200.00	- 200.00	170.00	- 170.00	200.00	- 270.00	170.00	- 170.00	-	-	-	-	200.00	- 200.00	200.00	- 200.00
කොහු	-	-	-	-	-	-	-	-	-	-	-	-	-	-	-	-	-	-
වෙනත් පලතුරු																		
දිවුල්	100.00	- 120.00	120.00	- 140.00	140.00	- 140.00	160.00	- 160.00	140.00	- 140.00	160.00	- 160.00	100.00	- 100.00	120.00	- 120.00	160.00	- 160.00
දොඩම්	50.00	- 60.00	70.00	- 80.00	80.00	- 100.00	80.00	- 80.00	70.00	- 70.00	-	-	50.00	- 50.00	70.00	- 70.00	100.00	- 100.00
අලිගැටපේර	330.00	- 400.00	-	-	400.00	- 400.00	330.00	- 430.00	-	-	-	-	230.00	- 230.00	230.00	- 270.00	230.00	- 230.00
බෙලි	60.00	- 70.00	-	-	120.00	- 160.00	120.00	- 160.00	100.00	- 100.00	-	-	80.00	- 80.00	120.00	- 120.00	100.00	- 100.00
මිදි (කි. රු.)	2400.00	- 2400.00	2400.00	- 2400.00	2800.00	- 3000.00	2500.00	- 3000.00	3200.00	- 3200.00	2800.00	- 2800.00	2400.00	- 2400.00	2600.00	- 2600.00	2500.00	- 2500.00
පැපොල් (කි. රු.)	300.00	- 350.00	340.00	- 350.00	400.00	- 400.00	350.00	- 400.00	350.00	- 350.00	350.00	- 350.00	350.00	- 400.00	350.00	- 400.00	400.00	- 400.00
වැල් දොඩම්	70.00	- 70.00	-	-	100.00	- 100.00	80.00	- 100.00	70.00	- 70.00	70.00	- 70.00	80.00	- 100.00	100.00	- 100.00	100.00	- 100.00
තැඹිලි	230.00	- 250.00	240.00	- 250.00	-	-	230.00	- 250.00	250.00	- 250.00	-	-	200.00	- 200.00	220.00	- 220.00	250.00	- 250.00

29

වර්ගය	පැළියගොඩ	මහරගම	කිරුලපන	නුගේගොඩ	නාරාහේන්පිට	දෙමටගොඩ	තොටලග	කඩවත	කිරිඳිගොඩ
මාළු									
සාලයා	500.00 - 550.00	600.00 - 600.00	600.00 - 600.00	700.00 - 700.00	-	750.00 - 800.00	600.00 - 600.00	560.00 - 600.00	520.00 - 600.00
හුරුල්ලා	1100.00 - 1200.00	-	-	1200.00 - 1200.00	-	1200.00 - 1300.00	1200.00 - 1200.00	1200.00 - 1300.00	1200.00 - 1200.00
බලයා	1400.00 - 1600.00	1600.00 - 1600.00	2000.00 - 2000.00	-	-	1400.00 - 1600.00	1200.00 - 1300.00	1300.00 - 1300.00	1300.00 - 1300.00
කෙලවල්ලා	1500.00 - 1600.00	2400.00 - 2400.00	2600.00 - 2800.00	2800.00 - 2800.00	-	2000.00 - 2200.00	2000.00 - 2200.00	2200.00 - 2400.00	2400.00 - 2400.00
තෝරා	2700.00 - 3000.00	3600.00 - 3600.00	4000.00 - 4000.00	3600.00 - 3600.00	-	3500.00 - 3500.00	3200.00 - 3400.00	3600.00 - 3600.00	-
පරව්	1400.00 - 1500.00	2000.00 - 2000.00	2600.00 - 2600.00	2600.00 - 2600.00	-	2300.00 - 2400.00	1600.00 - 2000.00	2000.00 - 2000.00	2000.00 - 2000.00
මෝරා	1600.00 - 1700.00	-	-	-	-	2000.00 - 2000.00	2000.00 - 2000.00	2000.00 - 2000.00	-
ඉස්සා	2600.00 - 2800.00	2400.00 - 2400.00	2800.00 - 2800.00	2400.00 - 2400.00	-	2700.00 - 2800.00	2800.00 - 2900.00	2800.00 - 2900.00	2800.00 - 2800.00
කලපත්	2000.00 - 2100.00	3000.00 - 3000.00	-	3000.00 - 3000.00	-	2800.00 - 2800.00	2800.00 - 2800.00	2800.00 - 2800.00	3000.00 - 3000.00
මිත්තර (බි/රු.)									
දුඹුරු	-	44.00 - 45.00	45.00 - 46.00	44.00 - 44.00	-	41.00 - 42.00	43.00 - 43.00	43.00 - 43.00	43.00 - 43.00
සිඳි	-	42.00 - 43.00	44.00 - 44.00	41.00 - 42.00	-	40.00 - 41.00	40.00 - 40.00	40.00 - 41.00	40.00 - 41.00
කරවල									
හාල්මැස්සා	1600.00 - 1900.00	2000.00 - 2400.00	2000.00 - 2400.00	2200.00 - 2400.00	2000.00 - 2400.00	1800.00 - 1800.00	1800.00 - 2000.00	2000.00 - 2000.00	2200.00 - 2200.00
කට්ටාවා	2600.00 - 2800.00	3000.00 - 3000.00	2600.00 - 2700.00	2800.00 - 3200.00	3200.00 - 3200.00	2400.00 - 2600.00	2800.00 - 2800.00	2400.00 - 2400.00	2800.00 - 2800.00
තෝරා	-	-	-	3400.00 - 3800.00	4200.00 - 4200.00	-	-	3400.00 - 3400.00	-
මෝරා	2800.00 - 2800.00	3000.00 - 3000.00	2800.00 - 2800.00	3200.00 - 3200.00	2800.00 - 2800.00	2800.00 - 2800.00	3000.00 - 3000.00	3000.00 - 3000.00	3200.00 - 3200.00
බලයා	1600.00 - 1800.00	2400.00 - 2400.00	2400.00 - 2400.00	2600.00 - 2600.00	-	1600.00 - 1600.00	2000.00 - 2200.00	2000.00 - 2200.00	2400.00 - 2400.00
අඟුළුවා	2000.00 - 2400.00	2300.00 - 2400.00	-	2800.00 - 3000.00	2400.00 - 2600.00	-	2400.00 - 2400.00	2400.00 - 2400.00	2400.00 - 2600.00
සාලයා	1000.00 - 1200.00	1000.00 - 1100.00	1100.00 - 1100.00	1200.00 - 1200.00	1000.00 - 1000.00	1000.00 - 1200.00	1000.00 - 1100.00	1200.00 - 1200.00	1100.00 - 1100.00
මස්									
හරක් මස්	-	3000.00 - 3000.00	3000.00 - 3000.00	3000.00 - 3000.00	3000.00 - 3000.00	-	3000.00 - 3000.00	-	-
කුකුල් මස් (මොයිලර්)	1420.00 - 1420.00	1400.00 - 1400.00	1450.00 - 1450.00	1350.00 - 1350.00	1400.00 - 1400.00	1450.00 - 1450.00	1450.00 - 1450.00	1350.00 - 1350.00	1480.00 - 1480.00
කුකුල් මස් (කට්ටි)	-	1350.00 - 1350.00	1350.00 - 1350.00	1450.00 - 1450.00	-	-	-	1400.00 - 1400.00	-
එළ මස්	-	4600.00 - 4600.00	4400.00 - 4400.00	4300.00 - 4300.00	-	4200.00 - 4200.00	4500.00 - 4500.00	4500.00 - 4500.00	4400.00 - 4400.00
උරු මස්	-	-	3000.00 - 3000.00	-	3000.00 - 3000.00	-	-	-	2700.00 - 2700.00

ඇමුණුම 05 : තෝරාගත් ආහාර ද්‍රව්‍යවල ආහාර සංයුතිය

ආහාර ද්‍රව්‍ය	Energy (kcal/100g)	Protein (g/100g)	Total fat (g/100g)	Retinol Eq (μg/100g)	Vit B2 (mg/100g)	Vit B6 (mg/100g)	Folate (μg/100g)	Vit C (mg/100g)	Calcium (mg/100g)	Magnesium (mg/100g)	Iron (mg/100g)	Zinc (mg/100g)
සහල්												
සහල් - (සුදු කැකුළු - සාමාන්‍ය)	361	9.88	1.52	-	0.03	0.09	10.67	-	6.94	26.29	1.22	1.5
සහල් - (සුදු කැකුළු සම්බා)	355	8.81	1.53	-	0.03	0.09	8.11	-	9.82	30.48	0.92	1.7
සහල් - (රතු කැකුළු - සාමාන්‍ය)	366	8.64	2.12	-	0.05	0.1	8.39	-	4.73	31.7	0.88	1.84
සහල් - සම්බා	369	6.86	2.45	-	0.05	0.13	12.79	-	8.71	37.26	1.18	1.49
සහල් - නාඩු සුදු	366	7.76	1.48	-	0.03	0.12	9.35	-	4.57	20.1	0.64	1.61
වියළි මිරිස්												
ලුනු	233	12.68	6.41	437	0.84	0.42	46.83	NA	107	231	5.39	1.65
ලොකු ද්‍රව්‍ය												
ලොකු දුනු	48	1.67	0.24	0.16	0.01	0.1	32.99	7.58	14.82	16.94	0.45	0.25
රතු එළු	55	2.13	0.15	0.18	0.02	0.13	30.15	14.26	20.37	19.32	0.31	0.28
අර්තාපල්												
	71	1.67	0.25		0.01	0.09	14.31	20.5	9.83	23.84	0.46	0.29
මාංශ බෝග												
මුං ඇට	290	21.97	0.93	19.5	0.28	0.33	135	NA	98.96	146	4.15	2.86
සුදු කවිපි	320	21.25	1.14	1.36	0.09	0.26	249	NA	84.1	213	5.04	3.57
රතු කවිපි	320	20.24	1.08	0.96	0.11	0.27	273	NA	81.83	194	4.95	3.4
රතු පරිප්පු	319	23.09	0.77	1.06	1.6	0.22	55	NA	41.27	66.63	7.45	3.34
එළවළු												
බෝංචි	46	3.95	0.15	6.64	0.1	0.3	45.2	7.02	35.68	45.56	0.7	0.59
කැරට්	30	0.85	0.45	1240	0.03	0.1	24.71	5.93	27.65	11.7	0.59	0.25
ලීක්ස්	30	1.74	0.49	18.56	0.02	0.19	42.63	4.65	29.28	11.77	1.49	0.43
බීටරූට්	31	2.12	0.15	1.52	0.01	0.09	108	4.51	20.29	34.88	0.77	0.29
නොල්කොල්	16	1.69	0.34		0.05	0.19	12.7	77.64	40.09	19.35	0.23	0.18
රාබු	29	0.75	0.11		0.02	0.09	18.09	12.13	35.64	13.56	0.38	0.16
ගෝවා	21	1.35	0.14	3.35	0.05	0.14	52.66	29.62	56.85	18.47	0.33	0.16

තක්කාලි	20	0.88	0.56	165	0.03	0.09	20.16	25.58	9.69	14.93	0.31	0.12
බණ්ඩක්කා	26	2.06	0.19	12.41	0.08	0.28	70.62	24.48	92.26	55.23	0.96	0.44
බටු (පැන්ඩෝරා ඉරි සහිත)	29	1.49	0.31	23	0.12	0.09	30.99	1.49	18.95	18	0.32	0.19
බටු (චීන වම්බටු)	24	1.28	0.33	16.83	0.12	0.11	32.94	3.37	14.4	21.18	0.28	0.16
මාළු මිරිස්	23	1.22	0.34	38.96	0.03	0.29	28.65	49.63	12.65	11.21	0.21	0.31
වට්ටක්කා	31	0.86	0.3	30.41	0.02	0.09	17.72	8.73	18.75	9.93	0.49	0.25
පිපිඤ්ඤ	19	0.98	0.24	0.58	0.01	0.08	19.66	4.08	22.1	18.22	0.67	0.21
කරවිල	19	1.47	0.23	55.08	0.05	0.06	53.1	46.89	25.19	35.81	1.75	0.26
පතෝල (තද කොළ)	11	0.82	0.25	10.41	0.03	0.12	18.09	3.54	26.83	25.84	0.41	0.11
පතෝල (සුදුමැලි කොළ)	11	0.89	0.25	5.14	0.03	0.07	16.52	2.85	27.11	21.77	0.47	0.2
මුරුංගා	30	2.48	0.12	3.13	0.06	0.12	60.48	92.33	22.27	28.51	0.5	0.26
වැටකොළ	12	0.86	0.15	59.33	0.01	0.07	25.48	6.41	14.67	14.01	4.42	0.45
මෑ කරල්	24	3.36	0.3	-	0.06	0.11	99.98	8.93	44.22	33.17	1.01	0.08
අළු කෙසෙල්	76	2.84	0.56	0.06	0.02	0.07	6.82	4.49	5.19	22.55	0.39	0.21
අමු මිරිස්	39	2.28	0.76	38.16	0.08	0.25	21.29	98.61	20.25	36.91	1.25	0.29
දෙහි	26	0.66	0.26	0.36	0.01	0.05	12.1	38.05	26	15.25	0.12	0.05
කැකිරි	17	1.01	0.25	0.76	0.01	0.07	17.34	8.07	25.72	26.2	0.63	0.22
අළු කෙසෙල්	18	0.8	0.15		0.01	0.15	14.17	9.14	19.27	23.62	0.48	0.13
වච්ච - වච්ච	19	0.58	0.12	0.3	0.04	0.07	63.81	23.76	20.55	13.02	0.49	0.12
තලන බටු (Little prince)	21	1.28	0.39	24.33	0.12	0.09	38.63	2.4	12.38	19.62	0.31	0.22
තලන බටු (Thai eggplant)	21	1.45	0.26	18.33	0.11	0.09	31.18	2.71	17.24	37.22	0.37	0.24
නිබ්බටු	61	1.66	1.96	15.89	0.03	1.02	72.39	10.8	105	57.46	1.06	0.59
කොහිල අල	27	0.64	0.16	1.72	0.01	0.14	4.64	1.67	52.33	33.95	0.61	1.62
කෙහෙල් මුව	19	1.36	0.63	4.27	0.02	0.12	40.51	8.16	35.09	31.43	0.38	0.39
අඹරැල්ල	37	0.73	0.44	3.36	0.01	0.1	44.49	35.51	20.7	9.28	0.7	0.12
අඹ	50	0.75	0.09	14.5	0.02	0.14	34.89	91.63	28.56	17.74	0.5	0.09
හතු	27	2.54	0.42	-	0.15	0.13	7.81	11.56	0.9	14.42	1.32	0.79
දඹල	21	1.84	0.2	38.74	0.08	0.4	33.69	19.82	68.24	31.38	1.2	0.44
පොල් ගෙඩි	390	3.67	39.92	-	0.05	0.11	14.86	-				

මූල බෝග

බතල	108	1.27	0.33	NA	0.04	0.09	14.44	22.2	28.93	21.05	0.51	0.14
මඤ්ඤොක්කා	78	0.92	0.19	NA	0.07	0.2	0.1	1.95	25.31	19.08	19.78	23.73
නෙළුම් අල/නෙළුම් මූල	79	1.94	0.93	NA	0.05	0.19	26.49	26.63	37.71	26.58	3.34	0.35
කිරිඅල	87	3.96	0.15	1.19	0.03	0.16	20.17	2.71	30.79	41.52	0.6	0.42
ඉන්තල	103	3.2	0.3	33.14	0.01	0.22	22.19	13.03	40.99	28.98	1.31	0.29

පලා වර්ග

මුතුණුවන්ත	28	3.15	0.55	92.25	0.09	0.27	96.14	3.24	135	45.38	1.7	1.03
ගොටුකොළ	15	0.64	0.47	226	0.07	0.23	70.11	6.74	96.31	41.42	1.25	0.66
කන්කන්	15	0.47	0.37	1614	0.08	0.4	33.69	19.82	49.21	18.35	1.32	0.44
කතුරුමුරුංගා	70	8.01	1.35	2097	0.33	0.22	120	121	901	96.64	4.36	0.53
නිවිනි	22	2.2	0.47	959	0.06	0.11	74.05	10.26	163	61.37	1.49	0.67
තම්පලා	32	3.55	0.72	1474	0.21	0.22	74.27	82	258	209	3.5	1.4
සාරණ	20	2.42	0.21	1149	0.03	0.13	58.54	9.89	59.57	42.93	0.13	0.75
කොහිල දළ	33	4.1	0.83	300	0.02	0.17	56.76	5.56	19.5	20.32	0.25	0.3
ලූනු කොළ	27	2.01	0.26	NA	0.04	0.18	56.8	23.38	35.21	74.95	3.15	0.77
ගෝවා කොළ	30	3.63	0.27	8.66	0.05	0.24	63.46	40.76	170	18.47	2.67	0.35
සලාද කොළ	19	1.05	0.24	NA	0.1	0.06	37.48	11.64	58.23	36.89	2.07	0.27
මල්ගෝවා	23	2.09	0.48	0.14	0.06	0.11	46.67	50.17	22.44	18.52	0.76	0.27
කොස් මදුළු	25	2.14	0.34	NA	0.03	0.04	30.7	24.77	37.32	26.08	0.3	0.17
කොස් ඇට	77	5.66	0.44	NA	0.02	0.08	58.91	15.24	40.87	50.14	0.52	0.42

මස්

කුකුල් මස්	176	23.14	9.24	6.88	0.07	0.49	10.09	-	15.06	20.18	0.75	0.64
හරක් මස්	160	23.3	7.45	2.15	0.08	0.32	1.93	-	4.8	28.54	2.41	3.31
එළු මස්	138	20.37	6.23	2.7	0.13	0.28	1.73	-	7.58	19.5	1.62	5.05
උරුමස්	161	18.83	9.5	1.9	0.09	0.28	8.15	-	6.58	8.9	0.79	0.8

මාළු

බලයා	96	21.28	1.12	21.01	0.15	0.12	7.89		6.45	26.02	0.68	0.46
තෝරා	136	22.28	5.18	81.9	0.07	0.16	15.45		9.85	36.73	0.41	0.74

මෝරා	95	21.6	0.83	1.11	0.04	0.11	8.57	8.44	32.58	0.41	0.74
පරව්	87	20.02	0.7	1.49	0.02	0.16	6.77	8.17	31.68	0.67	0.41
තලපත්	91	16.04	2.88	12.03	0.1	0.13	78.22	7.64	24.89	0.71	0.67
කෙලවල්ලා	109	21.47	2.55	15.95	0.17	0.73	77.39	13.35	33.82	0.68	0.64
හැඳුල්ලා	87	19.88	0.78	12.18	0.04	0.06	11.7	36.6	53	0.54	0.65
හුරුල්ලා	88	17.08	2.18	10.02	0.14	1.66	61.66	103	35.45	1.24	1.05
කාරල්ලා / කටුවල්ලා	97	21.8	1.06	1.25	0.02	0.1	14.38	37.06	39.05	0.24	0.42
කුම්බලා / ඇන්පිලා	101	21.51	1.53	16.34	0.1	0.1	7.13	31.27	37.46	1.46	0.67
සාලයා / සුඩියා	100	19.5	2.39	15.41	0.18	1.39	60.87	435	42.83	1.4	2.3
තෙප්පිලි / තිලාපියා/ කෝරලි	83	18.48	1.08	17.14	0.18	0.18	8.29	99.39	24.96	2.84	0.88
ඉස්සා	65	14.85	0.56	1.24	0.03	0.1	15.37	37.81	30.5	0.73	1.1
කකුළුවන්	45	10	0.55	8.33	0.14	0.18	13.83	37.81	45.93	0.73	1.1
දැල්ලා	76	16.82	0.93	1.93	0.02	0.04	6.22	8.73	35.46	0.62	1.3
ලින්නා	112	20.3	3.37	15.78	0.23	0.68	59.78				
කොප්පරා	97	22.89	0.56	21.51	0.04	0.12	8.08	7.2	30.08	1.2	0.58
රේ (මඩුවා)	97	23.98	0.68	7.55	0.02	0.21	25.59	9.16	24.61	0.74	0.44

කරවල වර්ග

වියළි හාල්මැස්සන්	259	51.16	5.92	12.83	0.25	0.62	438	1178	162	3.06	4.2
වියළි කිරමින්	311	49.6	12.42	12.92	0.13	2.41	144	555	166	2.58	3.19
වියළි තලපත්	289	54.68	8.04	9.38	0.04	0.43	97.8	62.75	110	1.96	1.45
වියළි කට්ට	275	50.04	8.31	2.48	0.03	0.35	80.4	86.55	92.17	1.47	1.16
වියළි බලයා	282	63.79	3.37	14.32	0.12	1.98	213	83.48	83.45	3.6	1.44
වියළි මෝරා / කීලන්	267	55.03	5.25	10.31	0.04	0.32	187	42.24	92.94	1.48	0.66

බිත්තර

කිකිලි බිත්තර (Country)	170	13.14	13	208	0.08	0.18	54.6	50.14	11.04	1.64	1.12
කිකිලි බිත්තර (Table)	135	13.55	9.03	200	0.19	0.19	49.46	63.3	12	2.39	1.73
වටුවන් බිත්තර	153	12.39	11.46	153	0.11	0.17	54.86	60.67	11.21	2.55	1.51

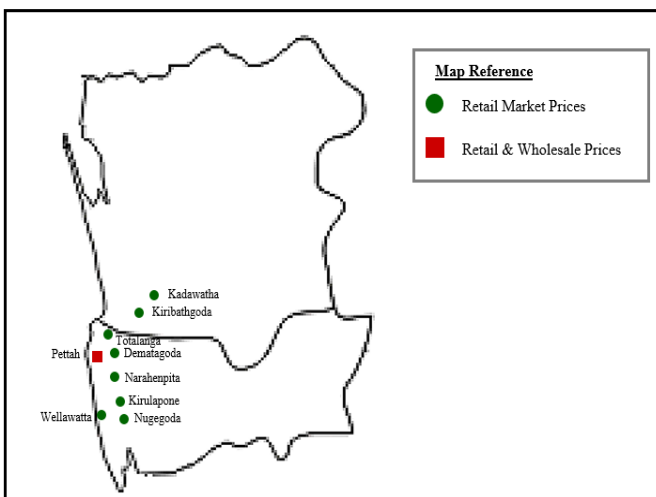
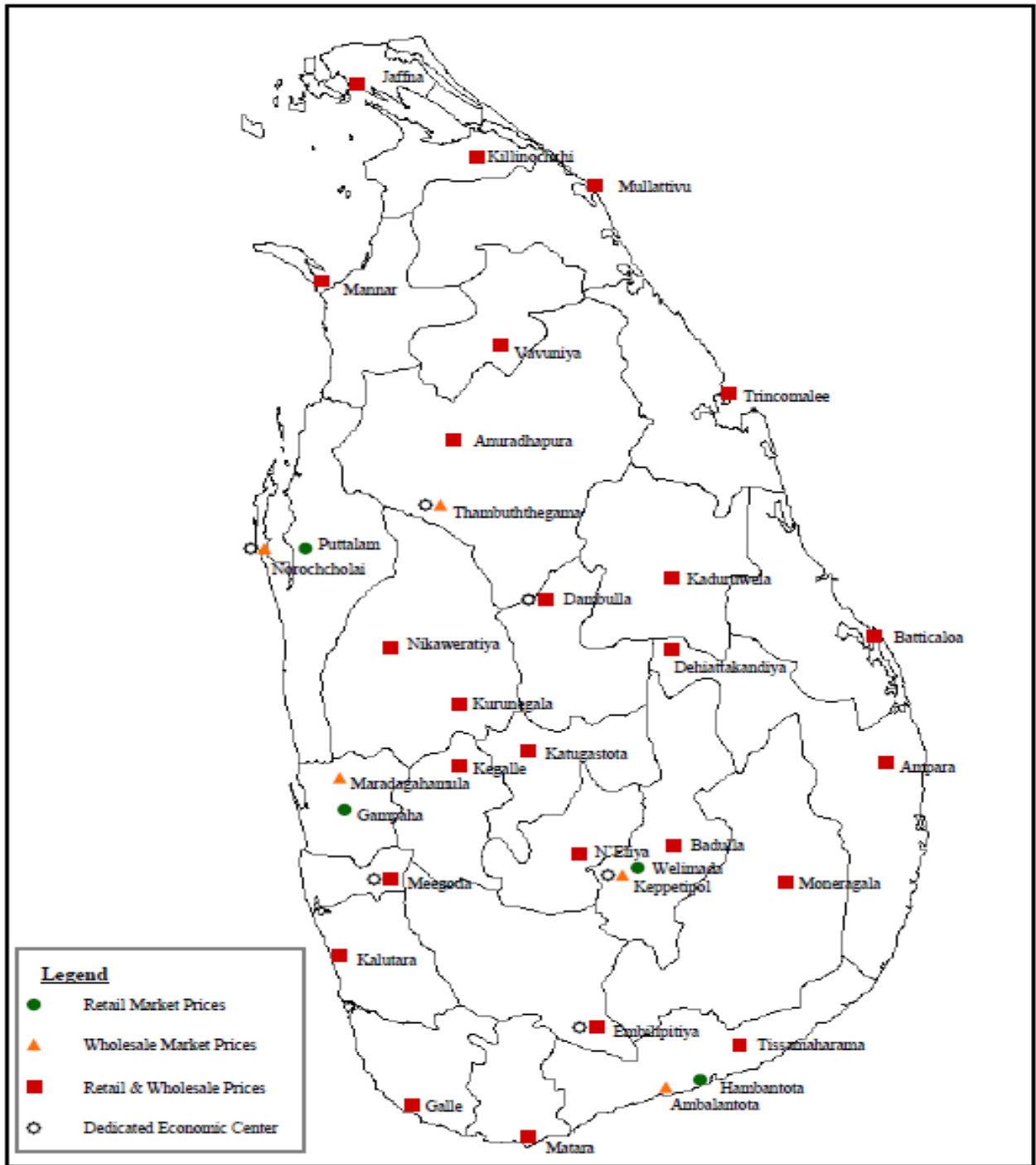
පලතුරු

කෙසෙල් ඇඹුල්	109	1.11	1.09	9.68	0.05	0.64	32.98	13.61	9.39	25.67	0.51	0.23
ආනමාලු	102	1.04	0.72	16.4	0.04	0.65	21.07	3.66	8.06	27.02	0.51	0.23

කෝලි කුට්ටු	107	1.38	0.34	8.8	0.03	0.47	18.12	7.71	8.56	38	0.32	0.14
අන්තාසි	37	0.41	0.17	5.76	0.04	0.12	17.86	39.36	10.37	10.71	0.3	0.09
පැපොල්	26	0.42	0.16	171	0.11	0.04	54.85	48.62	16.77	8.9	0.23	0.08
අඹ (කර්තකොලොම්බන්)	79	0.8	0.92	259	0.01	0.1	35.52	17.74	3.12	6.72	0.1	0.08
අඹ (විලාඩ්)	44	0.76	0.58	146	0.05	0.26	67.6	29.97	16.93	14.79	0.65	0.19
ඇපල්	62	0.29	0.64	0.36	0.02	0.08	3.43	2.9	3.12	6.72	0.1	0.08
අලිගැටපේර	144	2.95	13.86	2	0.08	0.18	67.17	9.36	28.48	48.14	0.81	0.75
දිවුල්	78	3.09	3.62	0.46	0.01	0.14	6.07	13.58	59.15	25.16	0.45	0.32
දොඩම්	46	1.07	0.37	23.44	0.01	0.28	14.46	20.19	31.18	20.36	0.81	0.35
ජේර	39	1.53	0.38	19.67	0.01	0.11	25.24	30.88	6.59	12.02	0.53	0.33
මදි	49	0.95	10.69	3.22	0.04	0.1	7.07	20.51	7.27	6.86	0.28	0.07
කොමඩු	19	0.65	0.16	130	0.02	0.11	6	8.24	4.05	9.76	0.15	0.1

Source: Sri Lanka Food Composition Tables, Ministry of Health - 2021.

මිල තොරතුරු රැස්කරනු ලබන ප්‍රදේශ





HARTI



කෘෂිකර්ම අමාත්‍යාංශය

ආහාර පද්ධති අංශය හා දත්ත කළමනාකරණ අංශය
හෙක්ටර් කොබ්බෑකඩුව ගොවිකටයුතු පර්යේෂණ හා පුහුණු කිරීමේ ආයතනය

නො.114, විජේරාම මාවත

කොළඹ 07

දු.ක.: 011-2696981 ෆැක්ස්: 011-2682283

ඊ-මේල්: mfpaharti@yahoo.com

වෙබ්: www.harti.gov.lk

www.mobilink.lk

දෛනික චිලව්ව තොග මිල, ජංගම දුරකථනයෙන්

හෙක්ටර් කොබ්බෑකඩුව ගොවි කටයුතු පර්යේෂණ හා පුහුණුකිරීමේ ආයතනය අනුමැතියෙන්

මොබිටෙල් ජංගම මිල දර්ශනය

මොබිටෙල් ජංගම දුරකථන ජාලයෙන් චිලව්ව තොග මිල දැරෙන්න.

6666 අමතන්න.

මොබිටෙල් අද මිල - අග උස

මොබිටෙල් ජංගම දුරකථන ජාලයෙන් චිලව්ව තොග මිල දැරෙන්න.

විකාශිතයාට රු.2/-

මොබිටෙල් ජංගම දුරකථන ජාලයෙන්